



Politie

Lokale Politie Antwerpen

Faire respecter les zones 30?

Anvers travaille sur la base des 3 E + 1





Zone 30 et politique de contrôle

- ⇒ Données géographiques
- ⇒ Enumération des problèmes en matière de politique de contrôle en zone 30
- ⇒ Stratégie – objectivation – arbre décisionnel
- ⇒ Education
- ⇒ Politique de contrôle effective ?
- ⇒ Conclusions

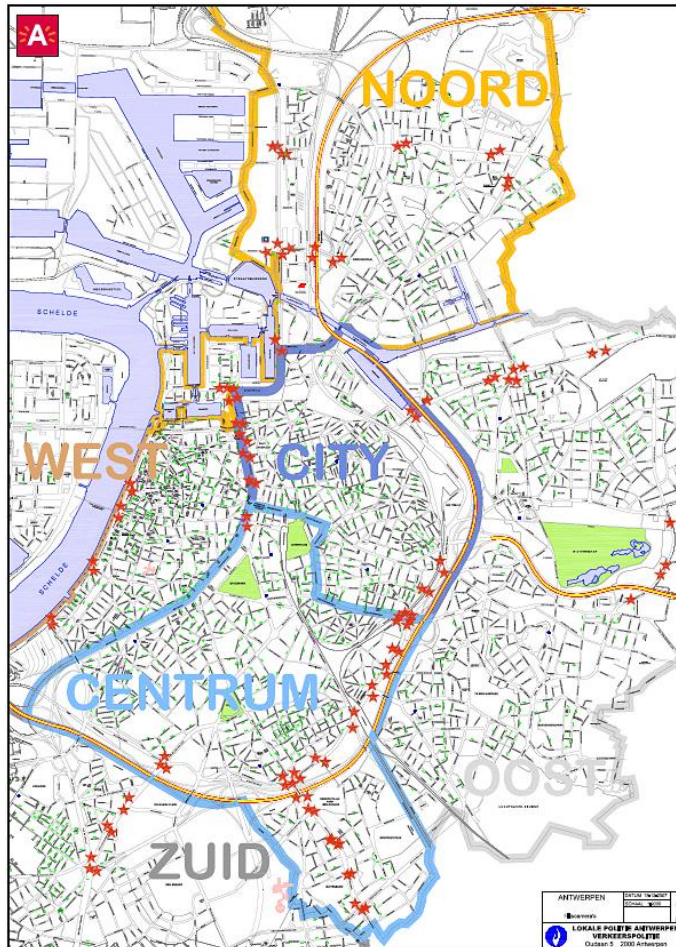




Politie

Lokale Politie Antwerpen

Zone 30 et données géographiques



Superficie totale : 203 km² (Port : 140 km²)

Nombre d'habitants (2012) : 506 225

Nombre de véhicules à moteur (2011) : 231 707

Nombre de km de voiries : 1 157 dont
1 049 km de voiries communales et 108 km de
voiries régionales

Nombre de carrefours : 2 891

Nombre de carrefours avec feux de
signalisation : 369

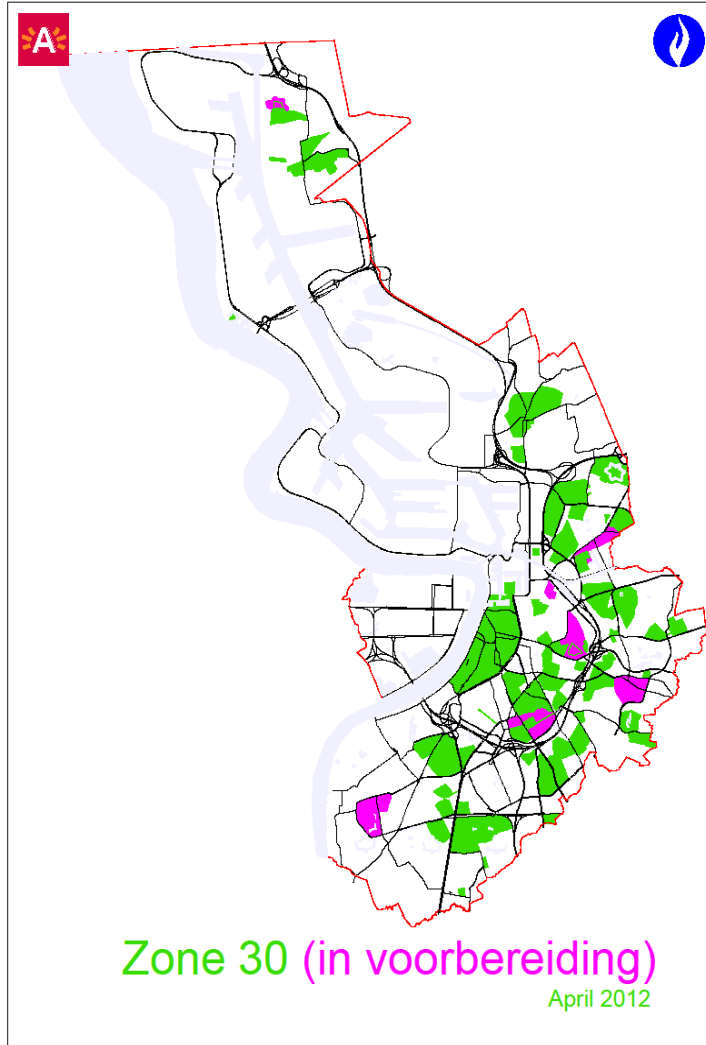
Feux de signalisation aux endroits de
traversée pour piétons : 30

Nombre total de PV collisions : ± 8000 par an

Nombre de départements de police : 6 + 1
centrale (LP/VK)



Zone 30 et données géographiques



Zones 30





Zone 30 - difficile à contrôler

⇒ Problèmes :

- ✓ Lisibilité de la rue versus régime de vitesse (self explaining road)
- ✓ Absence d'adhésion parmi une partie de la population et du personnel
- ✓ A priori des conducteurs. Une voiture est faite pour avancer – pas pour traîner !
- ✓ Bases juridiques :
 - Jeune conducteur
 - Identification du contrevenant
 - Chauffeurs professionnels ?
 - Prescriptions techniques des appareils, minimum 30 km/h !
 - Conditions techniques connexes (minimum 50 mètres de ligne droite après le radar, à au moins 50 mètres de distance d'un carrefour/d'un virage, pas de matériaux réfléchissants fixes (0,25 x 0,25 m) dans le faisceau du radar,...)
 - Dépassement rapide des vitesses autorisées entraînant un retrait immédiat du permis de conduire





Politie

Lokale Politie Antwerpen

Politique de contrôle en zone 30

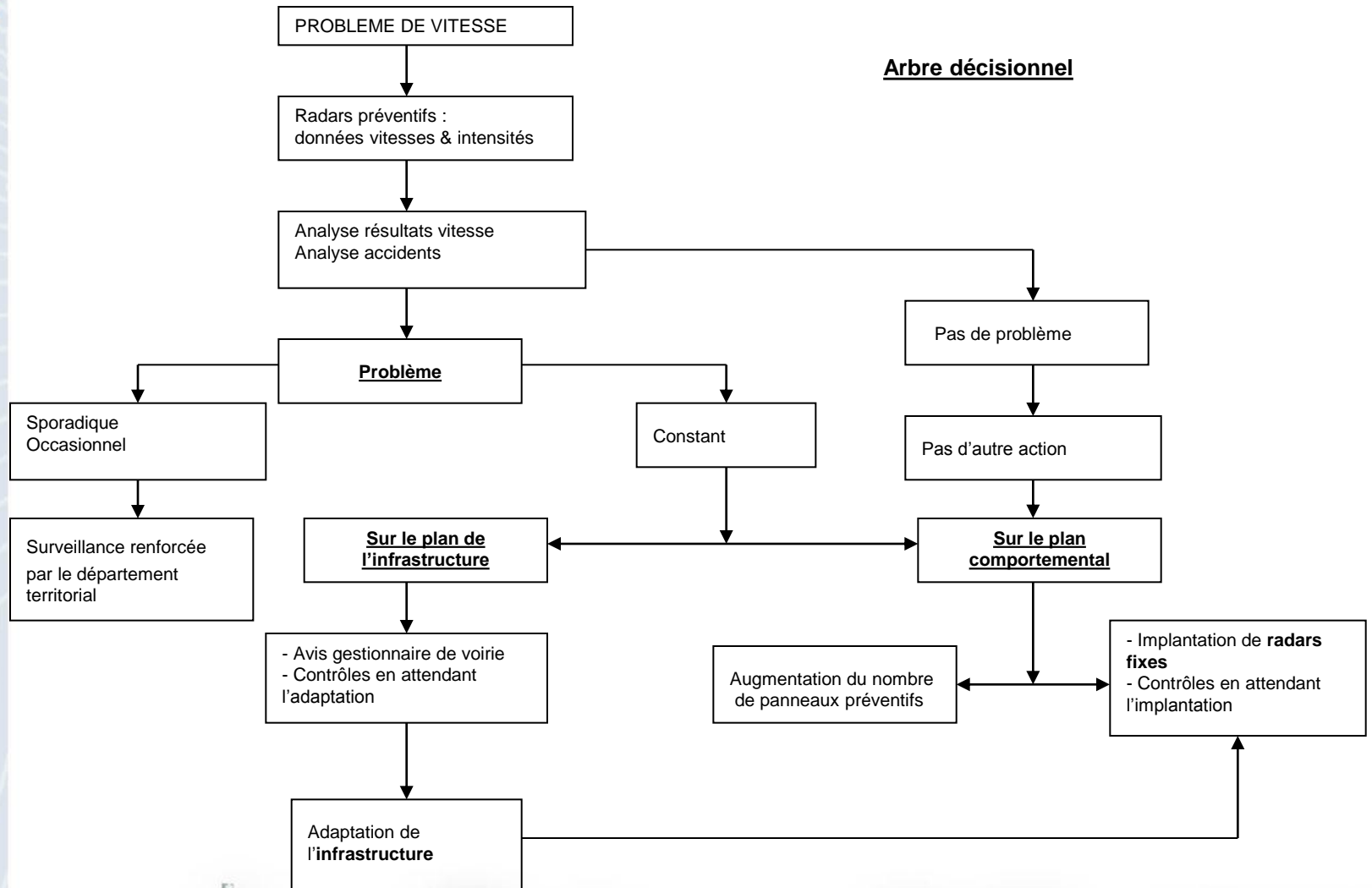
Stratégie et méthode de travail



- Catégorie et fonction de la voirie
- Profil des accidents
- Type de demandeur
- Équipements adjacents (tels que plaine de jeu)

Stratégie appliquée en zone 30

Arbre décisionnel





Politique de contrôle en zone 30

DETECTION DES PROBLEMES AVEC RADAR PREVENTIF

Conditions

Mesurer pendant au moins 1 semaine au cours de laquelle:
- au moins 4 jours où le V85 \geq 40 km/h
ou
 \geq 10 % roulent à $>$ 60 km/h

**PAS DE PROBLEME DE
VITESSE**

PAS D'ACTION

PROBLEME DE VITESSE ZONE 30

Conditions pour pouvoir contrôler

- Régime de vitesse constant au moins 100 mètres aux alentours du radar
- Possibilité de mettre en place un dispositif d'interception
- Minimum 50 mètres de ligne droite après le radar
- A au moins 50 mètres de distance d'un carrefour/virage
- A au moins 50 mètres d'un rétrécissement de voie, dévoiement, plateau
- A au moins 200 mètres du trafic ferroviaire ou d'un passage à niveau
- A au moins 200 mètres d'une entrée de tunnel
- Pas dans un tunnel ou sous un pont/viaduc
- A au moins 10 mètres de l'entrée ou de la sortie d'un parking
- Pas de matériaux réfléchissants fixes (0,25 x 0,25 m) dans le faisceau du radar

**Soumettre préalablement le dossier au
PdR (via LP/VK)**

ACCORD DU PARQUET

Contrôle par le département :
- à partir de **57 km/h**
- **toujours avec interception**

**PAS D'ACCORD DU
PARQUET**

PAS D'ACTION



Stratégie appliquée en zone 30

Mesures rapides

1. Consultation des services urbains, police, districts, associations d'habitants

2. Pondération et priorisation des endroits de mesure sur la base des éléments suivants :

- catégorie et fonction de la voie
- profil des accidents
- type de demandeur
- équipements adjacents (tels que plaine de jeu)

3. Mesure du :

- V85%
- % d'infractions graves
- nombre de véhicules

4. Un problème se pose lorsque :

- V85% > régime de vitesse
- > 10% d'infractions graves



Politie

Lokale Politie Antwerpen

Zone 30 Engineering

Avant



Après





Politie

Lokale Politie Antwerpen

Zone 30 et éducation



Doe ook mee!

Haal vandaag nog uw zonnescerm,
fietsvlag, rugzakhoes of gevelbord!





Politie

Lokale Politie Antwerpen

Zone 30 et éducation





Politie

Lokale Politie Antwerpen

Politique de contrôle en zone 30

Politique de
contrôle
effective ?





Politique de contrôle en zone 30

⇒ Détection :

- ✓ Uniquement via les moyens légaux dont dispose le corps :
 - Radar à trépied
 - Radar dans la voiture, avec ou sans striping du véhicule de police
- ✓ Uniquement après avoir rempli les conditions connexes
 - Mesure préalable
 - Analyse des résultats obtenus et vérification des limitations fixées
 - Vérification des conditions techniques connexes
 - Approbation parquet – nominatif pour la localisation
- ✓ Exceptions :
 - Radar fixe (1 exemplaire dans le Lange Gasthuistunnel)
 - Multirécidiviste (combinaison de délits de roulage multiples)





Politique de contrôle en zone 30

⇒ Approche via la politique « immédiate » :

- ✓ Toutes les conditions connexes doivent être remplies.
- ✓ Toujours via la mise en place d'un dispositif.
- ✓ Interception requise en vue d'une identification correcte du conducteur.
- ✓ En cas de résultat positif : prise de contact avec le magistrat.
- ✓ Retrait immédiat du permis de conduire en cas de dépassement de certaines limites.





Politique de contrôle en zone 30

⇒ Résultats Lange Gasthuistunnel (radar fixe)

2009	5911
2010	13243
2011	14125
2012	3361

⇒ Mesures Panneaux d'Information Vitesse

Année	Total	Problème	Vitesse moyenne	Moyenne infractions graves
2011	116	93	46,2	7,5
2012	63	60	34,4	11,1





Politie

Lokale Politie Antwerpen

Politique de contrôle en zone 30

conclusions





Politique de contrôle en zone 30

- ⇒ Matière particulièrement difficile à gérer sur le plan :
 - ⇒ Des conditions juridiques connexes
 - ⇒ De la mobilisation du personnel au sein de la police et du parquet

- ⇒ Il s'agit de privilégier les mesures d'infrastructure

