

# Les Plans de Mobilité Scolaire

pour repenser le chemin de l'école

29<sup>ème</sup> Journée Rue de l'Avenir

Françoise Lanci-Montant

Bureau-Conseil ATE, Genève

Verkehrs-Club der Schweiz  
Association Transports et Environnement  
Associazione Traffico e Ambiente



Pour une mobilité d'avenir



PLAN DE  
**MOBILITÉ  
SCOLAIRE**

# Plans de **mobilité** scolaire



Une **démarche globale** qui permet de repenser les **déplacements** entre le domicile et l'école, en privilégiant les modes de transport **durables**

- Réflexion en **amont**
- **Complémentarité** avec démarches ponctuelles ou locales
- Prend en compte la **planification** de la mobilité



- Démarche volontaire
- Démarche participative
- Démarche à forte intégration locale



# Les 3 champs d'action

- Sensibilisation
- Sécurisation: sécurité et qualité des déplacements (aménagement)
- Incitation - changement des habitudes de déplacement



# Les principales étapes

1. Créer un groupe de travail – noyau de personnes motivées
2. enquête de mobilité
3. + état des lieux des aménagements, infrastructures
4. récolte de données – analyse = diagnostic de mobilité
5. en fonction des résultats et besoins, fixer des **objectifs** et choisir des **projets/actions** > élaborer un **Plan d'action** pour atteindre les objectifs sélectionnés
6. mise en œuvre – aménagements + longs
7. suivi & évaluation (encore trop souvent parent pauvre)

• travail pédagogique en parallèle

## Pourquoi développer un Plan de mobilité scolaire ?

- Développer un ensemble **cohérent** de mesures
- Sensibiliser les enfants aux dangers du trafic & améliorer la **sécurité** des trajets sur le chemin de l'école
- Diminuer les atteintes à l'**environnement** proche des établissements scolaires
- Améliorer la **qualité de vie** du quartier
- Mener une **démarche participative** qui englobe tous les partenaires autour de l'école / convivialités
- **Diminuer le nombre de voitures** qui se rendent à l'école et directement aux abords des écoles
- Lutter contre la sédentarité, promotion de la **santé**
- **Encourager** parents et enfants à venir à pied, à vélo, en co-voiturage
- **Sensibiliser** les enfants aux impacts de la mobilité sur l'environnement

# Exemples de réalisations: A chaque école sa solution

- aménagements pour modérer la circulation: zones 20 ou 30, feux, passages piétons
- création d'un maillage entre les aménagements existants : zone 30, piste cyclable, etc ...
- installation de parcs à vélos, casiers pour les casques
- suppression de parcage pour les voitures
- soutenir le co-voiturage
- soutenir les parents pour créer des modes d'accompagnement non polluants
- projet pédagogique dans le cadre scolaire
- mise en place de Pédibus et Vélobus





# Ailleurs en Europe et dans le monde

- Années '90: Premiers projets pilotes en Grande Bretagne
- Grande Bretagne: en 1999, School Travel Plans = Premières démarches systématiques auprès de 500 écoles
- Nouvelle Zélande: Walk to school initiatives depuis 2001
- Canada: lance en 2009 un programme national de School Travel Plans
- France: les Plans de Déplacements Scolaires sont partis de Lyon en 2002, puis ont été relayés sur le plan national. Dans le Grand Lyon, depuis 2006, 37 communes ont démarré des plans pour 76 écoles.

# Deux tendances

- Dans les pays anglo-saxons: programmes régionaux et nationaux avec des moyens financiers à disposition et des objectifs clairs (tant de ./ + financement d'objectifs)
- En France et Belgique: approche plus pragmatique, pas l'accent sur les objectifs chiffrés, moins de moyens financiers à dispo mais plus d'accent sur la formation
- En Suisse, on fonctionne par capillarité – comme en France – les initiatives partent du terrain
- Manque d'évaluation à large échelle. Il existe parfois des évaluations locales mais pas de compilation et de comparaison des résultats.



## Plan mobilité scolaire

## Plan de mobilité scolaire



Un plan de mobilité scolaire est une démarche globale qui permet de repenser les trajets entre domicile et établissement scolaire. Il a pour but d'encourager les solutions les moins polluantes et les moins consommatrices d'énergie et d'obtenir des parcours sécurisés sur le chemin de l'école.

Equivalent des plans de mobilité d'entreprise qui existent depuis les années 2000, il est élaboré par la communauté scolaire, en lien avec les communes.

### Mais l'enfant n'est pas un petit adulte!

Impossible de simplement plaquer sur les écoles les plans de mobilité d'entreprise, car les enfants n'ont pas les mêmes comportements que les adultes. De plus, les enfants et les jeunes sont plus vulnérables: ils sont plus exposés aux accidents de la route.

### Choisir les mesures à prendre

Un plan de mobilité scolaire permet d'observer comment les élèves et les enseignants se déplacent de leur domicile à l'école et de proposer des mesures:

- pour améliorer la sécurité du trajet
- pour encourager les élèves, les parents, les enseignants à venir à pied, à vélo et en transports publics ou à développer le co-voiturage
- pour encourager au sein de l'établissement une réflexion sur la façon dont le trajet de l'école influe sur la qualité de l'air et sur la santé.

### A la demande de la commune, des parents ou des enseignants

Suivant les lieux, la démarche sera lancée à la demande de la commune ou alors par la direction, les enseignants, les parents ou les associations de parents. De toute façon, elle doit s'enraciner dans la structure scolaire locale : Conseils d'établissement à Genève, Commissions scolaires à Fribourg et en Valais, Commission d'école dans le Jura.



Rechercher



### L'enfant

Pas un petit adulte! ▶



### Le trajet scolaire

En chiffres ▶



### Risques plus élevés pour les enfants

Détails (PDF) ▶

Site internet: [www.mobilitescolaire.ch](http://www.mobilitescolaire.ch)

Mettre à profit plus de 20 ans d'expérience et de campagnes de l'ATE autour du chemin de l'école, de la sécurité et de la mobilité.

Encourager une réflexion globale autour de la mobilité autour des écoles

Disposer d'un instrument pratique à l'usage de tous.



[www.mobilitescolaire.ch](http://www.mobilitescolaire.ch)

Online dès le 28.9.2012

Terminé à 99 %

Évolutif



# 3 objectifs principaux

1. Détailler les étapes d'un Plan
1. Proposer une méthodologie
2. Fournir les outils et références pour le réaliser



# Structure en 7 chapitres

Plan mobilité scolaire

Objectifs

A l'étranger

Elles l'ont fait

Mode d'emploi

Boîte à outils

Enseignants

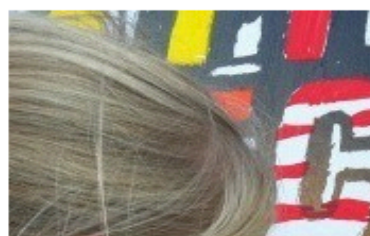
Rechercher



## Mobilitescolaire.ch



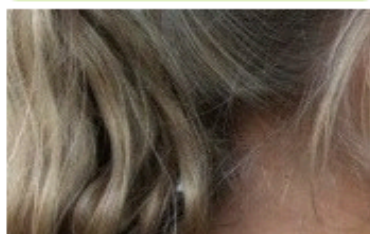
Définition ▶



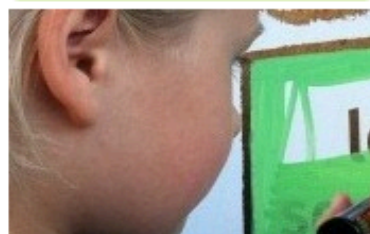
Objectifs ▶



A l'étranger ▶



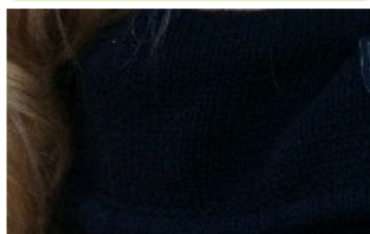
Elles l'ont fait ▶



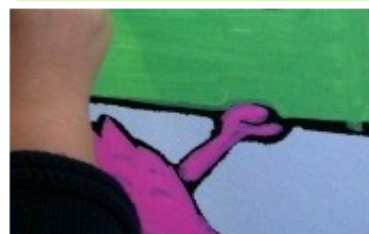
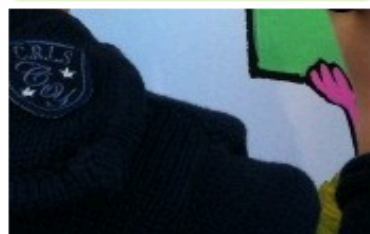
Mode d'emploi ▶



Boîte à outils ▶



Enseignants ▶



Depuis plus de 20 ans, l'ATE développe des campagnes sectorielles autour du chemin de l'école et de la mobilité douce :

- Diagnostics sécurité
- Pédibus
- Vélobus
- Petit plan piétons
- etc.

L'expérience acquise nous amène à proposer des **Plans de mobilité scolaire** pour concevoir de manière globale les déplacements générés par les établissements scolaires et proposer des solutions intégrées.

**Mobilitescolaire.ch** permet à tout établissement de réfléchir à l'éco-mobilité des élèves et des enseignants. C'est un outil pratique à disposition de tous.

Votre Bureau-Conseil ATE ([contact](#))

# Mode d'emploi

- Le mode d'emploi détaillé montre comment réaliser, étape par étape, un Plan de mobilité scolaire

## Mode d'emploi

1. Mener le jeu
2. Poser des questions
3. Analyser la situation
4. Choisir les actions
5. Réaliser - suivre - évaluer

## Mode d'emploi



La démarche du plan de mobilité scolaire consiste à identifier les besoins de l'établissement scolaire, à choisir les actions à mener et à les réaliser.

### Comment s'y prendre en 5 étapes

#### 1. Mener le jeu



Créer un groupe de travail au sein de l'école.

Un noyau de personnes motivées portera l'essentiel de la dynamique pendant six mois à un an. Le suivi des projets durera un an pour la plupart des actions décidées (sauf les aménagements routiers).

#### 2. Poser des questions



A travers une enquête auprès des parents et/ou des enfants, identifier les habitudes, les points noirs (endroits dangereux) où la sécurité des élèves est mise en danger sur le chemin de l'école, les lieux d'où viennent majoritairement les élèves. Il est possible de faire une

démarche semblable pour les enseignants.

#### 3. Analyser la situation



3.1. Dépouiller les réponses

3.2. Faire une analyse des données réunies sur les élèves et les enseignants:

- ▶ Quelles mesures pourraient influencer les modes de déplacement?
- ▶ Que proposer autour des points noirs?
- ▶ Quelles possibilités se dégagent à partir de l'analyse de la carte des trajets effectués?

#### 4. Choisir les actions



Choisir les projets qui auront le plus d'impact pour améliorer la mobilité scolaire et le plaisir du chemin de l'école. Penser à ce stade à informer et sensibiliser la communauté scolaire sur l'utilité des projets prévus. En d'autres termes, faire un plan d'action.

#### 5. Réaliser les actions choisies - suivre - évaluer



Organiser la réalisation des projets dans le court et le moyen terme et prévoir le suivi des mesures lancées. Prévoir après quelques mois un bilan, afin de prendre acte des résultats et les faire connaître. Vérifier l'utilité des actions lancées et faire les corrections nécessaires.