

Parcours Espace de l'Europe - Microcity

Olivier Neuhaus, architecte-urbaniste communal, Neuchâtel



Architectes Bauart (Photo E. Bettinelli)

Olivier NEUHAUS, ville de Neuchâtel

30ème Journée Rue de l'Avenir Neuchâtel 27 septembre 2013

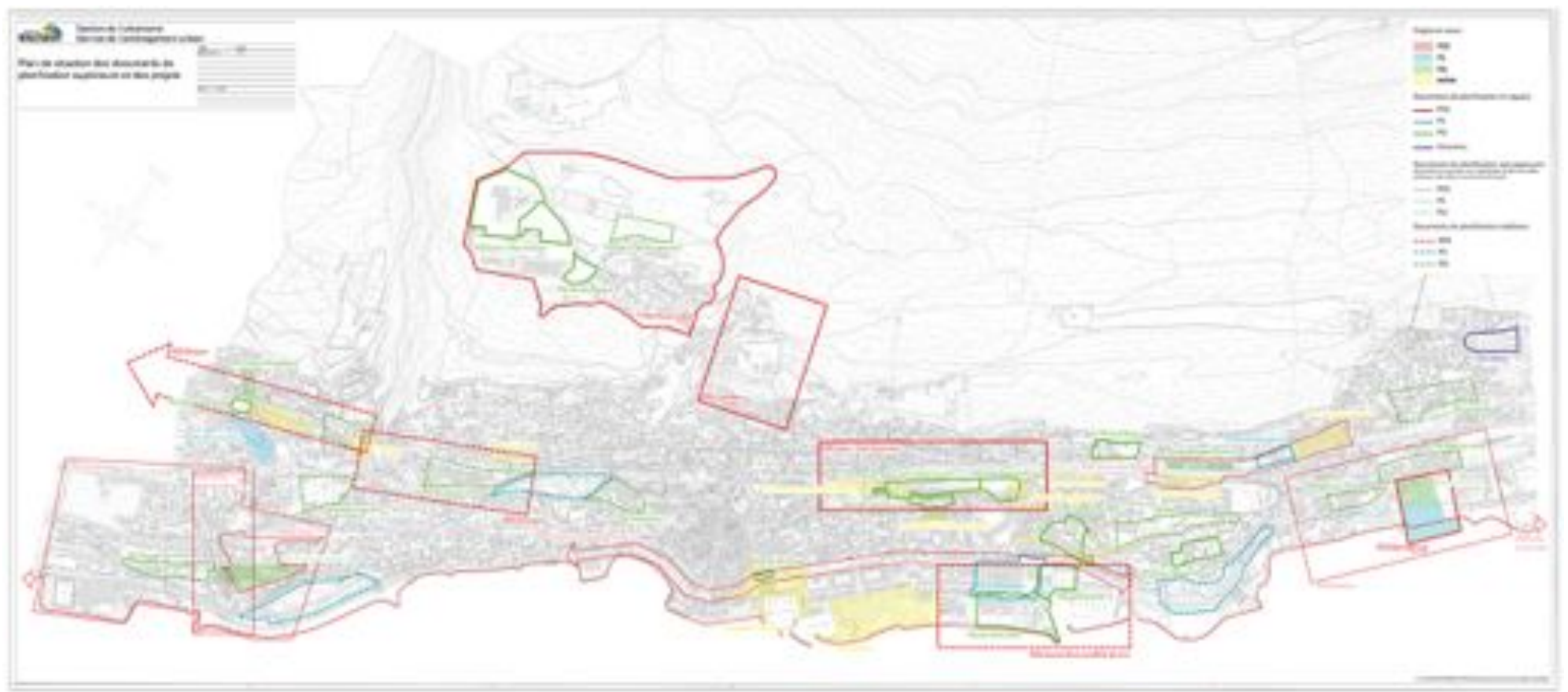


Processus de planification (1994)

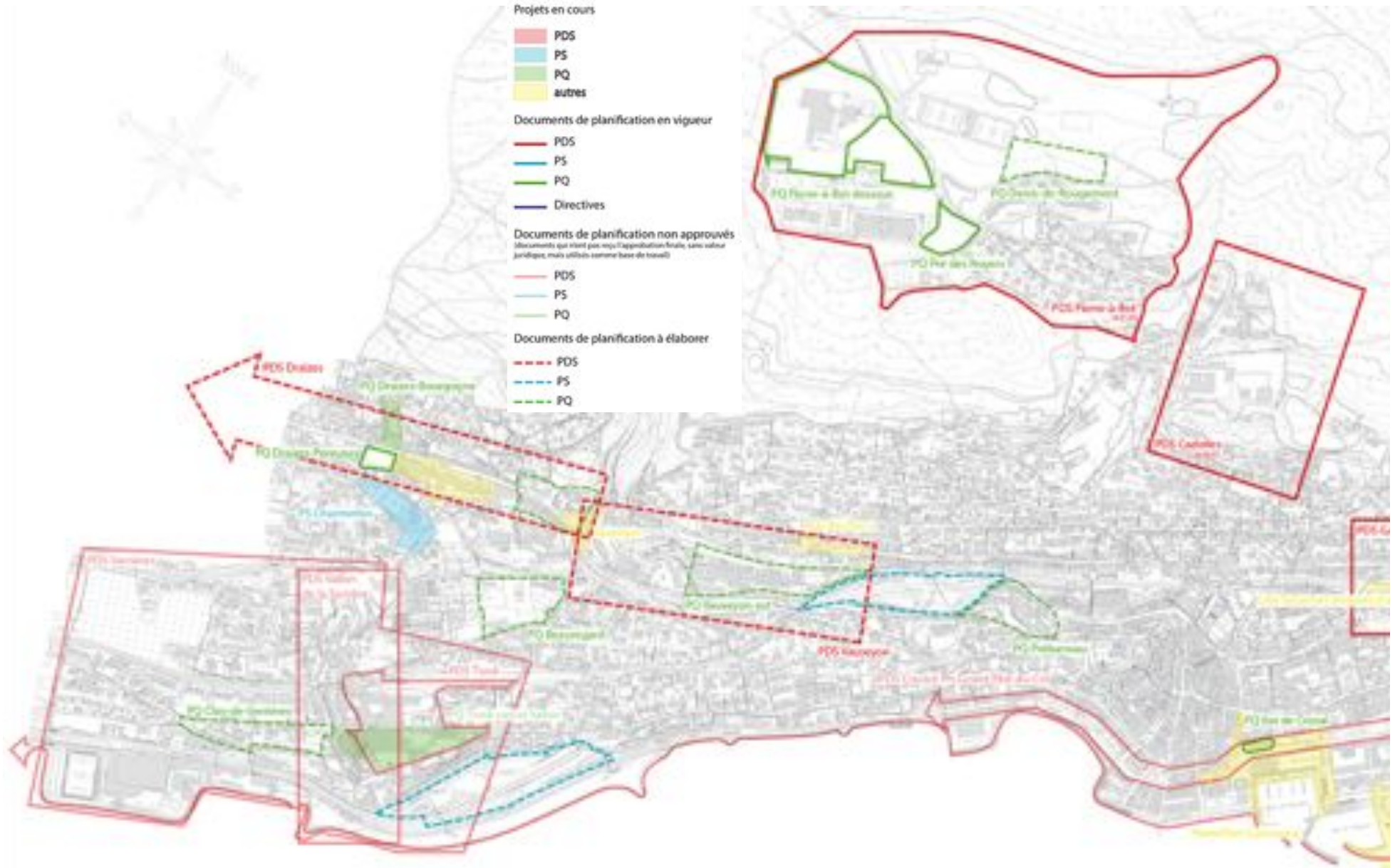
- Objectifs d'aménagement et plan directeur de la Ville de Neuchâtel (1994)
- Espace de l'Europe, pôle de développement stratégique en site urbain

«Ce pôle central est un point d'ancrage stratégique de grande importance. Il accueillera des activités de haut de gamme, tant économiques, culturelles que de l'habitat et favorisera les relations au niveau national et international. L'implantation de l'OFS dans ce site est une mise en valeur très ciblée de ce pôle central de développement.»

F
e
d
d
e
r
s
e
n
&
K
l
o
s
t
e
r
m
a
n
n

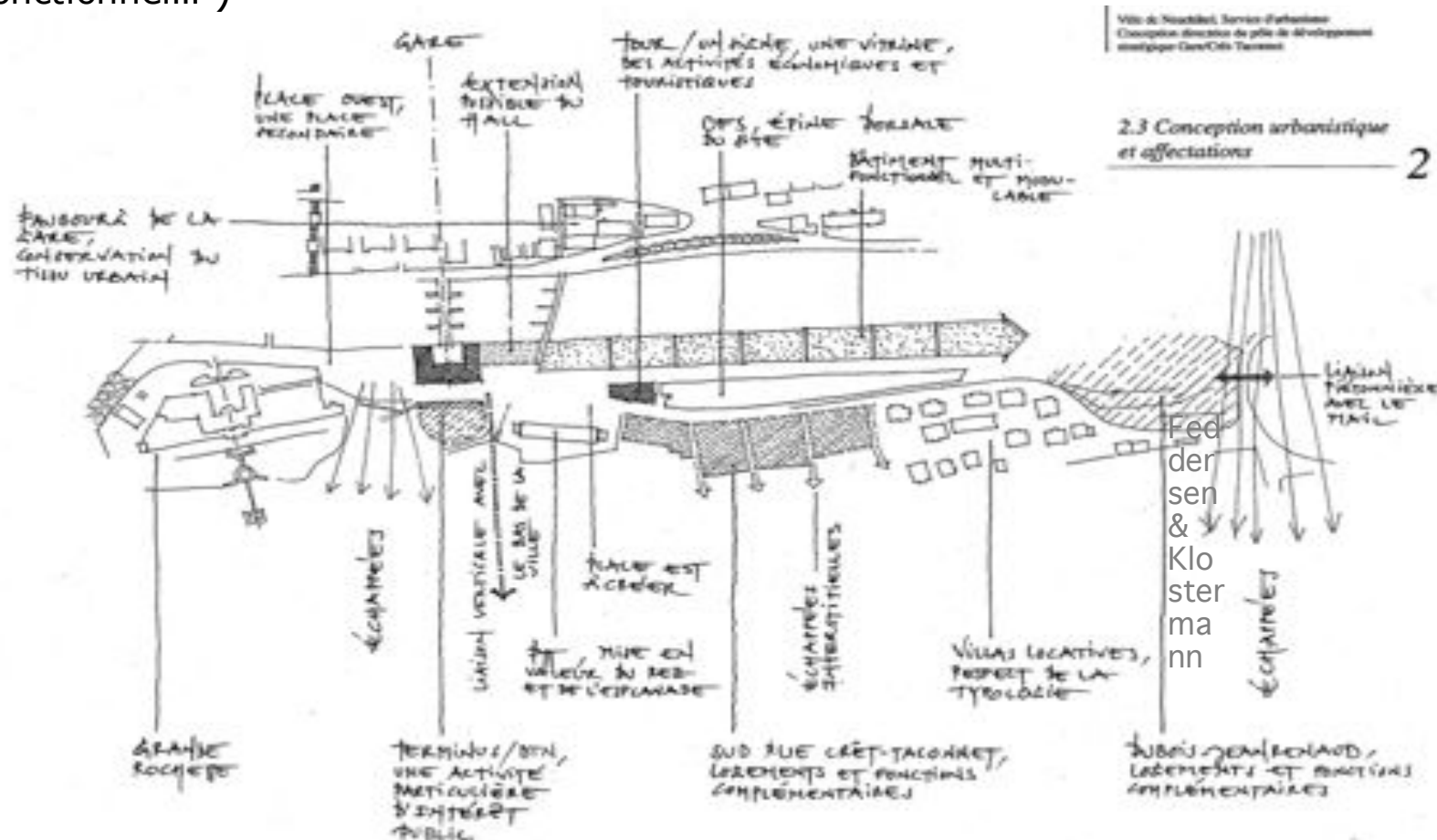


Plan des projets - ouest



Processus de planification

- Conception directrice du pôle de développement stratégique, 1994 (Feddersen & Klostermann, Zürich, Matthias Wehrlin, Berne, avec les architectes Richter et Dahl Rocha, Angélil et Graham, Schär et Smolenicky, Bernard Delefortrie)
- Détermination des affectations, des relations avec la ville (échappées interstitielles, liaison verticale avec le lac, liaison avec le Mail, tour, bâtiment multifonctionnel...)



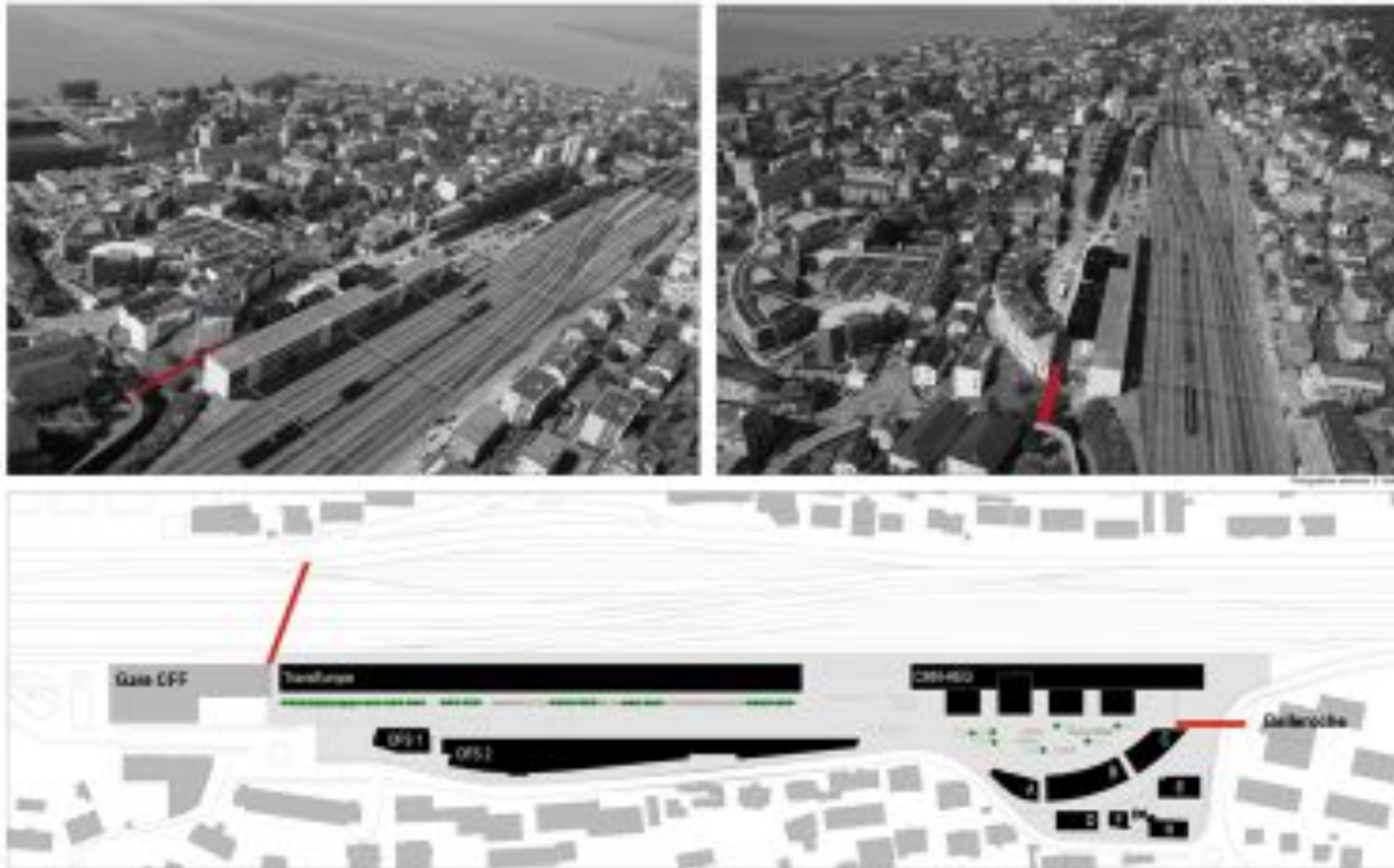
Mobilité douce et stationnement

- Plan du stationnement : diversification de l'offre
- Concept de parking global multi-utilisateurs privé-public, 1109 places, besoins réduits au minimum de la réglementation, encouragement à l'utilisation des transports publics
- Parking deux-roues 102 places, places vélos et scooters électriques
- Réflexions pour une station vélos, passerelle du Millénaire





Cat.	existant	à créer				
<p>Contenu du plan du réseau</p>						
L1			Itinéraires de cyclotourisme (balisés, La Suisse à vélo)			
L2			Itinéraires principaux			
L3			Itinéraires complémentaires			
L4			Itinéraires de descente			
L5			Itinéraires VTT (balisés, La Suisse à VTT)			
Ville de Neuchâtel Direction des Transports		Plan directeur de la mobilité douce				
<p>Plan directeur du réseau Cycliste</p>						
		échelle	date	rév.		
		1:20'000	03.08.08			
planum bienne sa 2501 Biel/Bienne		rue Rechberger 1 case postale 1262 032 365 64 64 contact@planum.ch				

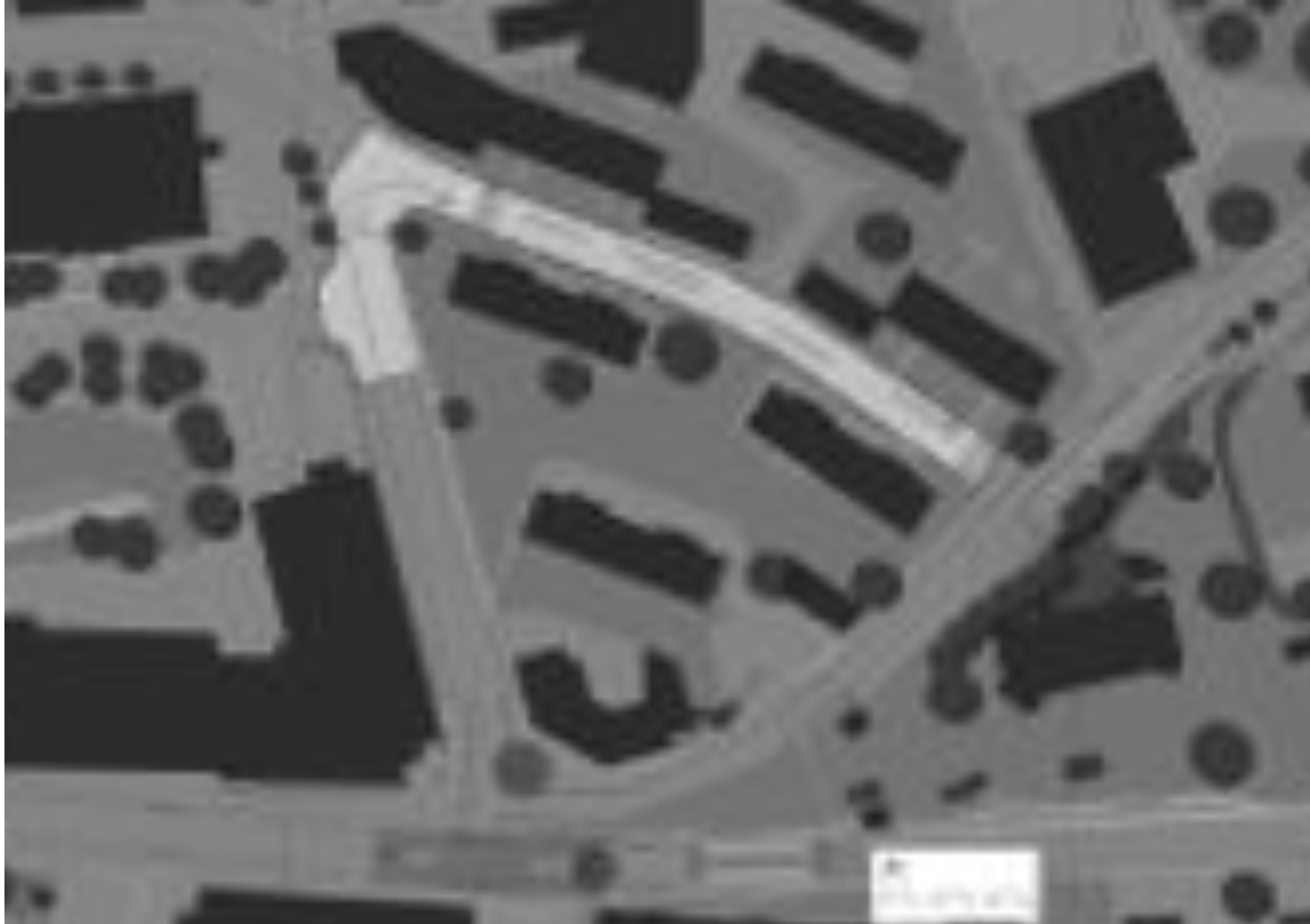


Modération du trafic





Rue Marie-de-Nemours



3) Projet des espaces publics

Rue Marie-de-Nemours



3) Projet des espaces publics

Les forces en jeu lors d'une collision

Décès des piétons après collision:

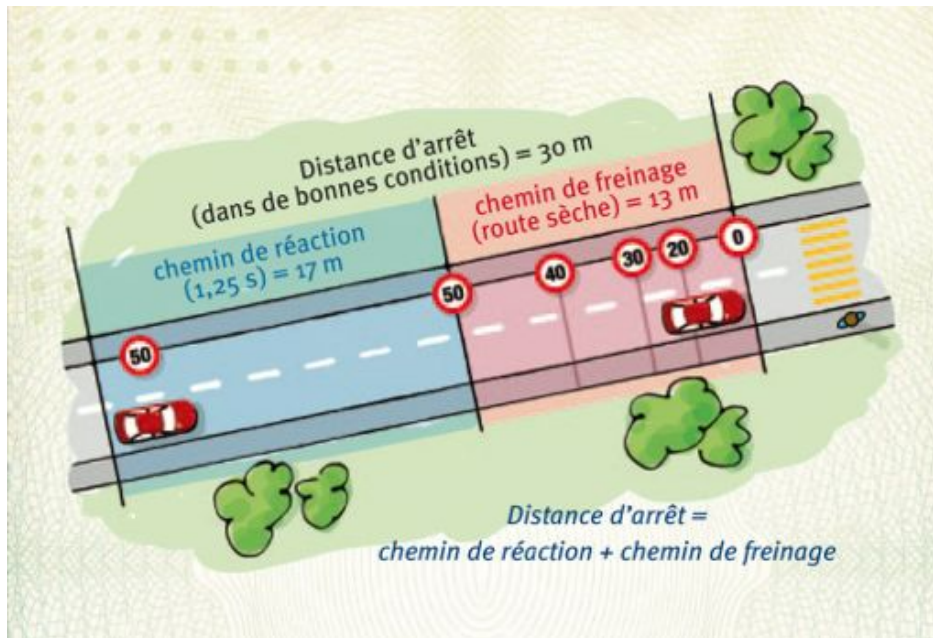
- 45% à 50 km/h
- 5% à 30 km/h



Source: ATE « Piéton... ça marche! »

3) Projet des espaces publics

Les distances d'arrêt



Source: ATE « A pied c'est sûr »

Création de zone de rencontre:

- 20% à 40% de réduction du nombre d'accidents

