



Comparaison des villes en termes de sécurité routière

Les victimes d'accidents dans les dix plus grandes villes suisses



Source : VUGIS, OFROU

Office fédéral des routes OFROU
Barbara Sutter
Adresse postale : 3003 Berne
Emplacement : Weltpoststrasse 5, 3015 Berne
Tél. +41 58 46 54872, fax +41 58 46 34321
barbara.sutter@astra.admin.ch
www.astra.admin.ch

TABLE DES MATIÈRES

1.	Méthode d'évaluation	3
2.	Les villes et leur population	3
	Tableau 1 : Population résidante permanente (en milliers d'habitants) des dix plus grandes villes suisses (état au 31 décembre)....	3
3.	Accidents ayant entraîné des dommages corporels et nombre de victimes par ville.....	4
	Tableau 2 : Nombre d'accidents et de victimes (moyennes 2009-2010 et chiffres 2013) dans les dix plus grandes villes suisses (pour 50 000 habitants)	4
	Graphique 1 : Nombre d'accidents et de victimes (moyennes 2009-2010 et chiffres 2013) dans les dix plus grandes villes suisses (pour 50 000 habitants)	4
4.	Victimes d'accidents par ville et par année	5
	Tableau 3 : Victimes d'accidents dans les dix plus grandes villes suisses (pour 50 000 habitants)	5
	Graphique 2 : Victimes d'accidents dans les cinq plus grandes villes suisses (pour 50 000 habitants)	5
	Graphique 3 : Victimes d'accidents dans les cinq plus grandes villes suisses suivantes (pour 50 000 habitants)	5
5.	Victimes d'accidents survenus la nuit, le week-end ou sous l'influence de l'alcool.....	6
	Tableau 4 : Nombre de victimes d'accidents (moyennes 2009-2010 et chiffres 2013) survenus la nuit, le week-end ou liés à la consommation d'alcool, dans les dix plus grandes villes suisses (pour 50 000 habitants)	6
	Graphique 4 : Nombre de victimes d'accidents (moyennes 2009-2010 et chiffres 2013) survenus la nuit, le week-end ou liés à la consommation d'alcool, dans les dix plus grandes villes suisses (pour 50 000 habitants)	6
6.	Victimes d'accidents selon le moyen de transport	7
	Tableau 5 : Nombre de victimes d'accidents (moyennes 2009-2010 et chiffres 2013) dans les dix plus grandes villes suisses selon le moyen de transport (pour 50 000 habitants).....	7
	Graphique 5 : Nombre de victimes d'accidents (moyennes 2009-2012 et chiffres 2013) dans les dix plus grandes villes suisses selon le moyen de transport (pour 50 000 habitants).....	7
6.1.	Piétons accidentés	8
	Tableau 6 : Nombre de piétons accidentés (moyennes 2009-2013) dans les dix plus grandes villes suisses (pour 50 000 habitants), comparé avec la moyenne des trajets effectués à pied, par personne et par jour.....	8
	Graphique 6 : Nombre de piétons accidentés (moyennes 2009-2013) dans les dix plus grandes villes suisses (pour 50 000 habitants), comparé avec la moyenne des trajets effectués à pied, par personne et par jour. Les lignes blanches illustrent les valeurs médianes, les couleurs en dégradé correspondent à l'évaluation des villes et vont du vert (bon) au rouge (mauvais).....	8
6.2.	Cyclistes accidentés.....	9
	Tableau 7 : Nombre de cyclistes accidentés (moyennes 2009-2013) dans les dix plus grandes villes suisses (pour 50 000 habitants), comparé avec la moyenne des trajets effectués à vélo, par personne et par jour.....	9
	Graphique 7 : Nombre de cyclistes accidentés (moyennes 2009-2013) dans les dix plus grandes villes suisses (pour 50 000 habitants), comparé avec la moyenne des trajets effectués à vélo, par personne et par jour. Les lignes blanches illustrent les valeurs médianes, les couleurs en dégradé correspondent à l'évaluation des villes et vont du vert (bon) au rouge (mauvais).....	9
6.3.	Motocyclistes accidentés.....	10
	Tableau 8 : Nombre de motocyclistes accidentés (moyennes 2009-2013) dans les dix plus grandes villes suisses (pour 50 000 habitants), comparé avec la moyenne des trajets effectués à moto, par personne et par jour	10
	Graphique 8 : Nombre de motocyclistes accidentés (moyennes 2009-2013) dans les dix plus grandes villes suisses (pour 50 000 habitants), comparé avec la moyenne des trajets effectués à moto, par personne et par jour. Les lignes blanches illustrent les valeurs médianes, les couleurs en dégradé correspondent à l'évaluation des villes et vont du vert (bon) au rouge (mauvais).....	10

1. Méthode d'évaluation

Les évaluations portent sur les accidents de la route recensés par la police en Suisse sur la période 2004-2013. Il s'agit d'accidents survenus sur la voie publique et impliquant au moins un véhicule, motorisé ou non, ou un piéton et un engin assimilable à un véhicule. Le nombre de victimes d'un accident de la circulation (blessées ou tuées) a également fait l'objet d'une évaluation. Les données sur les accidents proviennent de l'Office fédéral des routes OFROU, les données démographiques de l'Office fédéral de la statistique OFS et celles du microrecensement mobilité et transports 2010 (trajets journaliers) sont tirées d'une collaboration entre l'Office fédéral de la statistique OFS et l'Office fédéral du développement territorial ARE.

Seuls ont été retenus les accidents ayant entraîné des dommages corporels (un blessé au moins) et le nombre des victimes. Ont été évalués les accidents survenus sur la voie publique et sur le territoire communal des villes suisses conformément au numéro de commune OFS. Les accidents sur l'autoroute n'ont pas été pris en compte. Les dix plus grandes villes suisses ont été sélectionnées sur la base du nombre d'habitants et les chiffres-clés rapportés à une population de 50 000 afin de permettre les comparaisons.

2. Les villes et leur population

Tableau 1 : Population résidente permanente (en milliers d'habitants) des dix plus grandes villes suisses (état au 31 décembre)

Ville	N° de commune OFS	2004	2005	2006	2007	2008	2009	2010	2011	2012	2013 ¹⁾
Zurich	261	345,2	347,5	350,1	358,5	365,1	368,7	372,9	377,0	380,8	384,6
Genève	6 621	178,5	178,7	178,6	180,0	183,3	186,0	187,5	188,2	189,0	189,8
Bâle	2 701	165,0	163,9	163,1	163,5	164,9	166,2	163,2	164,5	165,6	166,6
Lausanne	5 586	117,4	117,4	118,0	119,2	122,3	125,9	127,8	129,4	130,4	131,5
Berne	351	122,3	122,2	122,4	122,7	122,9	123,5	124,4	125,7	127,5	129,4
Winterthour	230	92,8	93,5	94,7	96,5	98,2	99,4	101,3	103,1	104,5	105,9
Lucerne	1 061	57,5	57,5	57,9	58,4	59,2	59,5	77,5 ²⁾	78,1	79,5	80,9
St-Gall	3 203	70,5	70,3	70,4	71,1	72,0	72,6	73,0	73,5	74,1	74,7
Lugano	5 192	48,9	49,2	49,7	50,6	54,4	55,1	54,7	55,2	56,0	56,9
Bienne	371	48,6	48,7	49,0	49,4	50,0	50,5	51,2	51,6	52,4	53,1

Source : OFS

© OFROU, 2014

1) Ces chiffres estimatifs se basent sur l'évolution en pourcentage de la population entre 2011 et 2012.

2) Lucerne a fusionné avec Littau.

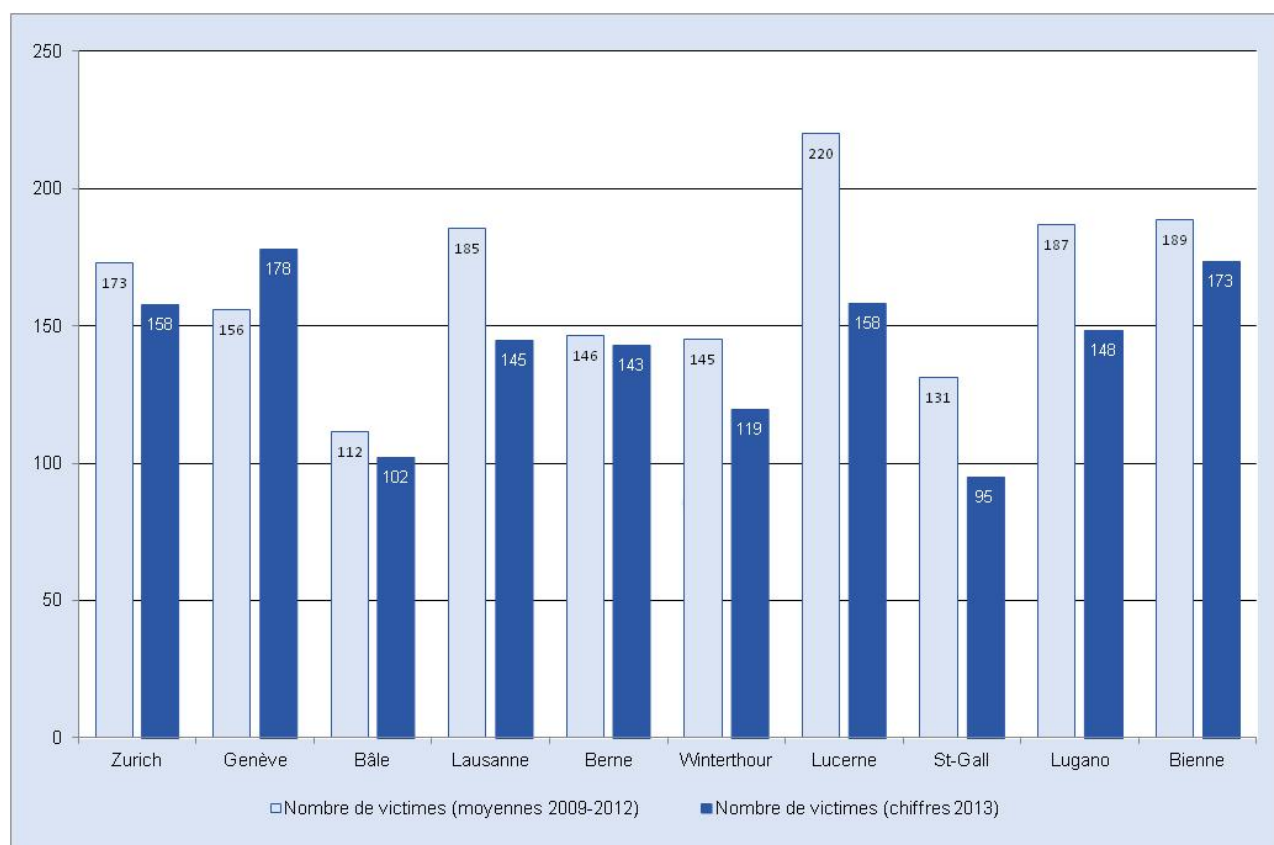
3. Accidents ayant entraîné des dommages corporels et nombre de victimes par ville

Tableau 2 : Nombre d'accidents et de victimes (moyennes 2009-2012 et chiffres 2013) dans les dix plus grandes villes suisses (pour 50 000 habitants)

Ville	Accidents avec dommages corporels		Victimes	
	Moyennes 2009-2012	Chiffres 2013	Moyennes 2009-2012	Chiffres 2013
Zurich	146	136	173	158
Genève	132	147	156	178
Bâle	93	84	112	102
Lausanne	151	123	185	145
Berne	128	119	146	143
Winterthour	127	109	145	119
Lucerne	187	134	220	158
St-Gall	110	85	131	95
Lugano	156	126	187	148
Bienne	166	150	189	173
<i>Total (moyenne)</i>	<i>140</i>	<i>121</i>	<i>164</i>	<i>142</i>

Source : OFROU

© OFROU, 2014



Graphique 1 : Nombre d'accidents et de victimes (moyennes 2009-2012 et chiffres 2013) dans les dix plus grandes villes suisses (pour 50 000 habitants)

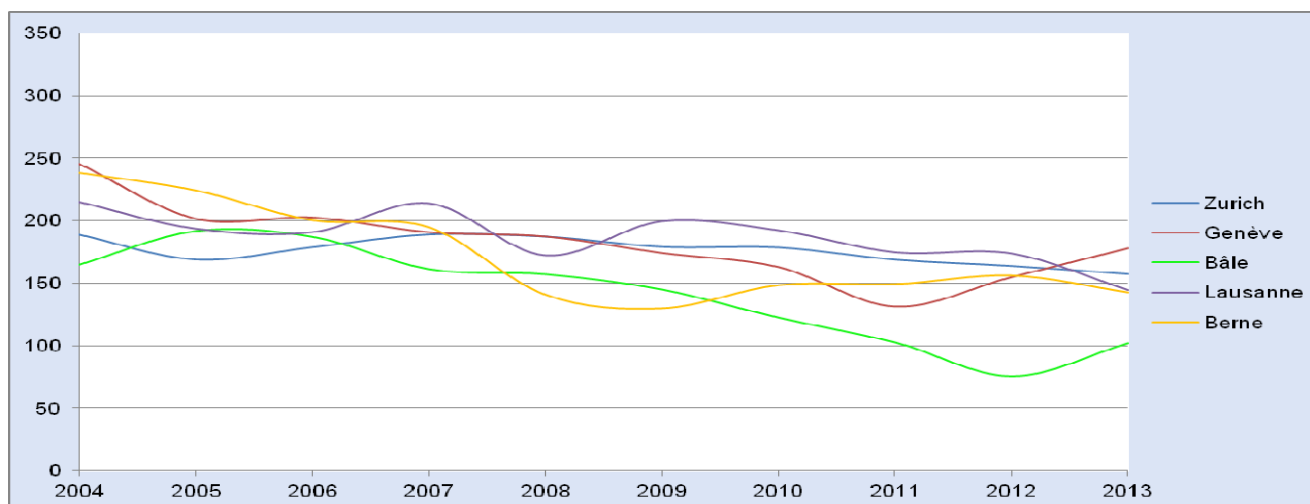
4. Victimes d'accidents par ville et par année

Tableau 3 : Victimes d'accidents dans les dix plus grandes villes suisses (pour 50 000 habitants)

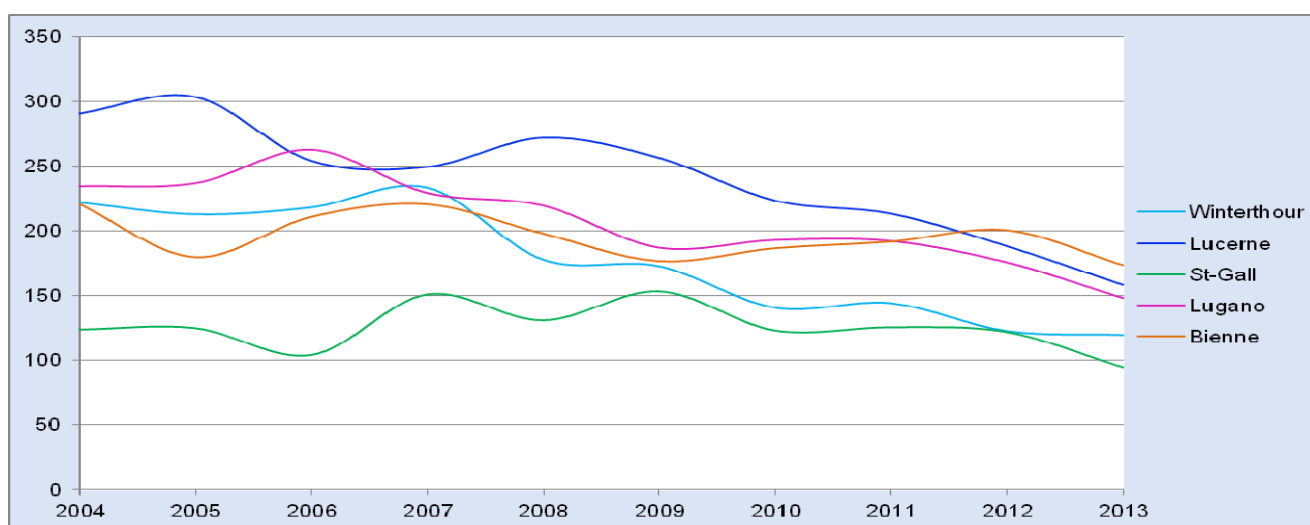
Ville	2004	2005	2006	2007	2008	2009	2010	2011	2012	2013
Zurich	189	169	179	189	187	179	179	169	164	158
Genève	246	202	203	191	187	174	163	131	155	178
Bâle	165	192	187	161	157	145	123	103	76	102
Lausanne	215	194	191	214	173	200	192	175	174	145
Berne	238	224	201	195	141	130	149	150	156	143
Winterthour	222	213	218	233	178	173	141	144	123	119
Lucerne	290	303	254	249	272	256	223	213	188	158
St-Gall	124	125	104	151	131	153	123	126	122	95
Lugano	234	237	262	229	220	187	193	192	176	148
Bienne	221	180	211	221	198	176	187	192	201	173

Source : OFROU

© OFROU, 2014



Graphique 2 : Victimes d'accidents dans les cinq plus grandes villes (pour 50 000 habitants)



Graphique 3 : Victimes d'accidents dans les cinq plus grandes villes suivantes (pour 50 000 habitants)

5. Victimes d'accidents survenus la nuit, le week-end ou sous l'influence de l'alcool

Tableau 4 : Nombre de victimes d'accidents (moyennes 2009-2012 et chiffres 2013) survenus la nuit, le week-end ou liés à la consommation d'alcool, dans les dix plus grandes villes suisses (pour 50 000 habitants)

Ville	Nombre de victimes d'accidents					
	survenus la nuit		survenus le week-end		liés à l'alcool ⁽¹⁾	
	Moyennes 2009-2012	Chiffres 2013	Moyennes 2009-2012	2013	Moyennes 2009-2012	2013
Zurich	36	32	41	39	15	15
Genève	43	45	32	34	24	23
Bâle	28	23	25	21	14	13
Lausanne	48	44	46	32	26	22
Berne	32	33	29	30	13	12
Winterthour	30	26	26	25	7	9
Lucerne	49	37	66	35	16	11
St-Gall	29	23	26	23	11	7
Lugano	43	40	42	41	26	25
Bienne	34	32	43	37	15	11

Source : OFROU

© OFROU, 2014

(1) Dans ce contexte, « liés à l'alcool » veut dire qu'une des causes d'accidents était « l'effet de l'alcool », ce qui ne signifie pas obligatoirement que la victime était en état d'ébriété.



Graphique 4 : Nombre de victimes d'accidents (moyennes 2009-2012 et chiffres 2013) survenus la nuit, le week-end ou liés à la consommation d'alcool, dans les dix plus grandes villes suisses (pour 50 000 habitants)

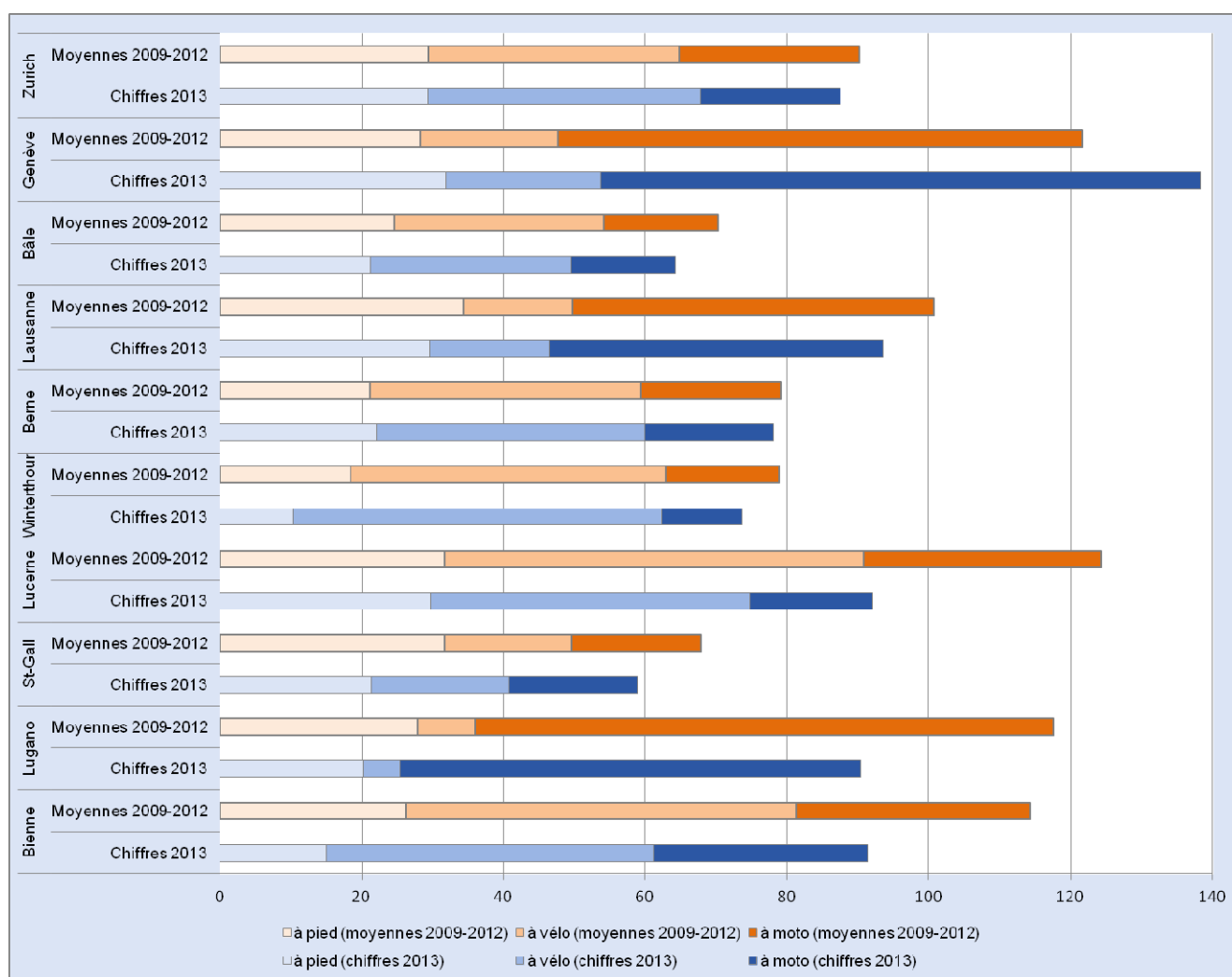
6. Victimes d'accidents selon le moyen de transport

Tableau 5 : Nombre de victimes d'accidents (moyennes 2009-2012 et chiffres 2013) dans les dix plus grandes villes suisses selon le moyen de transport (pour 50 000 habitants)

Ville	Nombre de victimes					
	à pied		à vélo		à moto	
	Moyennes 2009-2012	Chiffres 2013	Moyennes 2009-2012	Chiffres 2013	Moyennes 2009-2012	Chiffres 2013
Zurich	29	29	35	38	25	20
Genève	28	32	19	22	74	85
Bâle	25	21	29	28	16	15
Lausanne	34	30	15	17	51	47
Berne	21	22	38	38	20	18
Winterthur	18	10	44	52	16	11
Lucerne	32	30	59	45	34	17
St-Gall	32	21	18	19	18	18
Lugano	28	20	8	5	82	65
Bienne	26	15	55	46	33	30

Source : OFROU

© OFROU, 2014



Graphique 5 : Nombre de victimes d'accidents (moyennes 2009-2012 et chiffres 2013) dans les dix plus grandes villes suisses selon le moyen de transport (pour 50 000 habitants)

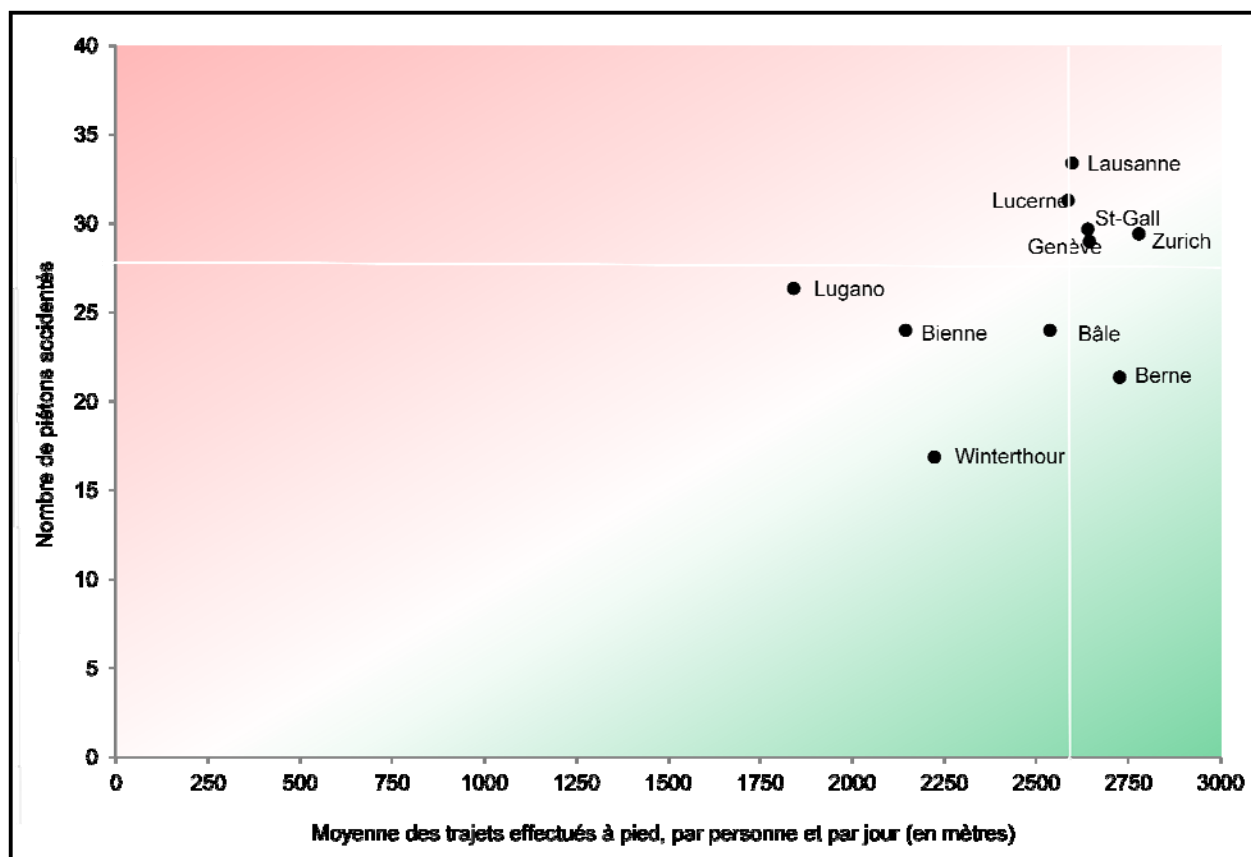
6.1. Piétons accidentés

Tableau 6 : Nombre de piétons accidentés (moyennes 2009-2013) dans les dix plus grandes villes suisses (pour 50 000 habitants), comparé avec la moyenne des trajets effectués à pied, par personne et par jour

Ville	Piétons accidentés	Moyenne des trajets effectués à pied, par personne et par jour (en mètres)	Moyenne des piétons accidentés par an et par kilomètre
Zurich	29	2776	0.029
Genève	29	2642	0.030
Bâle	24	2535	0.026
Lausanne	33	2595	0.035
Berne	21	2724	0.021
Winterthour	17	2221	0.021
Lucerne	31	2584	0.033
St-Gall	30	2637	0.031
Lugano	26	1839	0.039
Bienne	24	2143	0.031

Source : OFROU, OFS, ARE

© OFROU, 2014



Graphique 6 : Nombre de piétons accidentés (moyennes 2009-2013) dans les dix plus grandes villes suisses (pour 50 000 habitants), comparé avec la moyenne des trajets effectués à pied, par personne et par jour. Les lignes blanches illustrent les valeurs médianes, les couleurs en dégradé correspondent à l'évaluation des villes et vont du vert (bon) au rouge (mauvais).

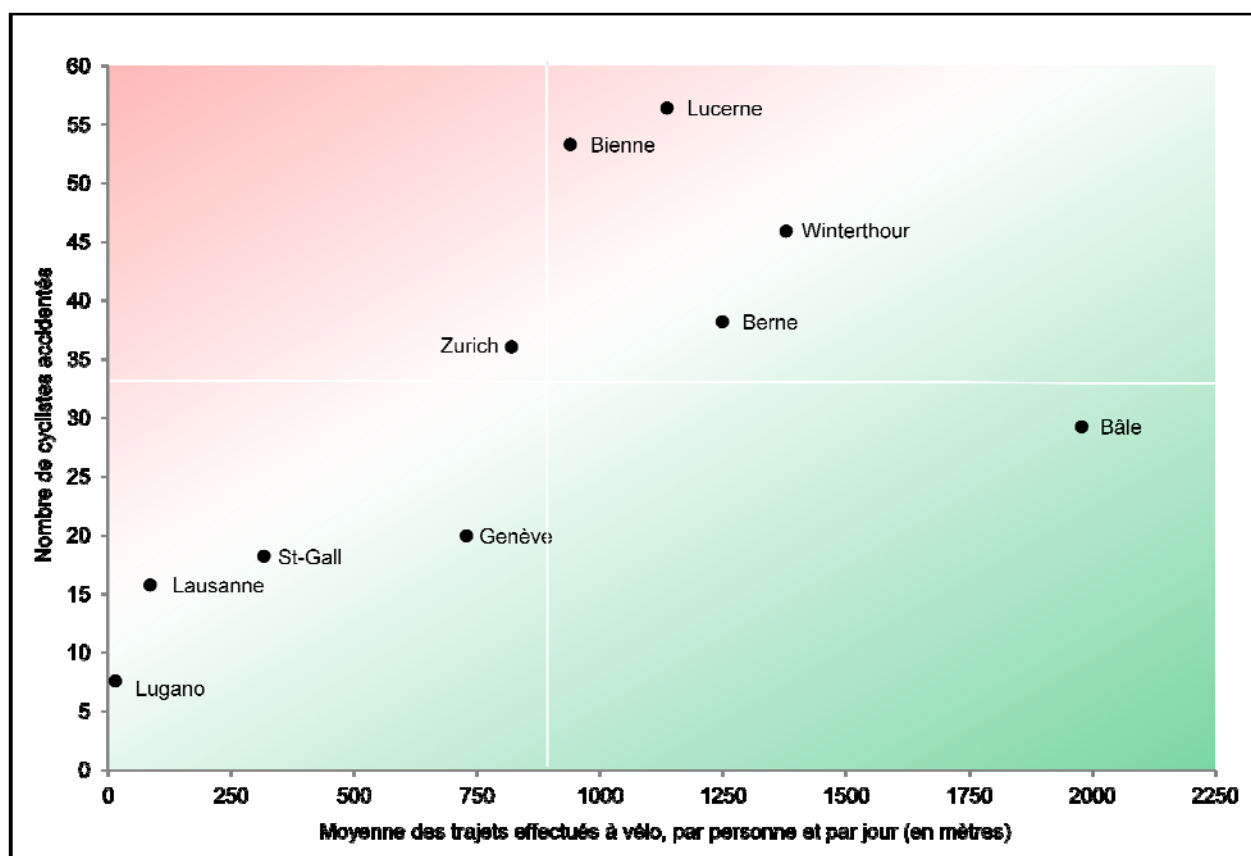
6.2. Cyclistes accidentés

Tableau 7 : Nombre de cyclistes accidentés (moyennes 2009-2013) dans les dix plus grandes villes suisses (pour 50 000 habitants), comparé avec la moyenne des trajets effectués à vélo, par personne et par jour

Ville	Cyclistes accidentés	Moyenne des trajets effectués à vélo, par personne et par jour (en mètres)	Moyenne des cyclistes accidentés par an et par kilomètre
Zurich	36	819	0.121
Genève	20	727	0.075
Bâle	29	1978	0.040
Lausanne	16	85	0.509
Berne	38	1248	0.084
Winterthur	46	1377	0.091
Lucerne	56	1135	0.136
St-Gall	18	316	0.158
Lugano	8	14	1.486
Bienne	53	938	0.156

Source : OFROU, OFS, ARE

© OFROU, 2014



Graphique 7 : Nombre de cyclistes accidentés (moyennes 2009-2013) dans les dix plus grandes villes suisses (pour 50 000 habitants), comparé avec la moyenne des trajets effectués à vélo, par personne et par jour. Les lignes blanches illustrent les valeurs médianes, les couleurs en dégradé correspondent à l'évaluation des villes et vont du vert (bon) au rouge (mauvais).

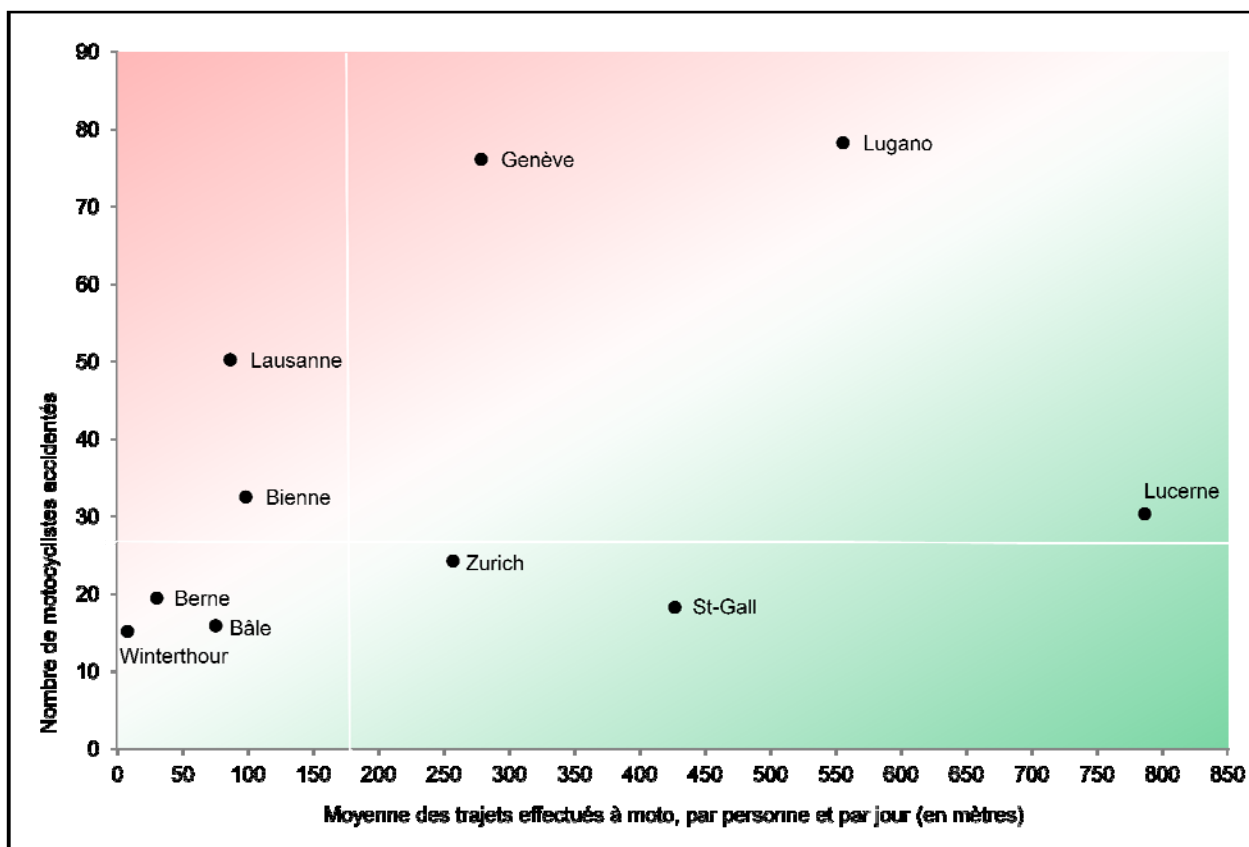
6.3. Motocyclistes accidentés

Tableau 8 : Nombre de motocyclistes accidentés (moyennes 2009-2013) dans les dix plus grandes villes suisses (pour 50 000 habitants), comparé avec la moyenne des trajets effectués à moto, par personne et par jour

Ville	Motocyclistes accidentés	Moyenne des trajets effectués à moto, par personne et par jour (en mètres)	Moyenne des motocyclistes accidentés par an et par kilomètre
Zurich	24	257	0.258
Genève	76	279	0.748
Bâle	16	76	0.575
Lausanne	50	87	1.585
Berne	19	30	1.747
Winterthour	15	8	5.127
Lucerne	30	787	0.105
St-Gall	18	427	0.117
Lugano	78	556	0.386
Bienne	33	99	0.903

Source : OFROU, OFS, ARE

© OFROU, 2014



Graphique 8 : Nombre de motocyclistes accidentés (moyennes 2009-2013) dans les dix plus grandes villes suisses (pour 50 000 habitants), comparé avec la moyenne des trajets effectués à moto, par personne et par jour. Les lignes blanches illustrent les valeurs médianes, les couleurs en dégradé correspondent à l'évaluation des villes et vont du vert (bon) au rouge (mauvais).