



# Les coûts sociaux de l'inactivité physique en Suisse en 2011

Étude financée par l'Office Fédéral de la Santé Publique

Renato Mattli, Sascha Hess, Matthias Maurer, Klaus Eichler, Mark Pletscher, Simon Wieser  
wiso@zhaw.ch, 25 Septembre 2015

# Inactivité physique

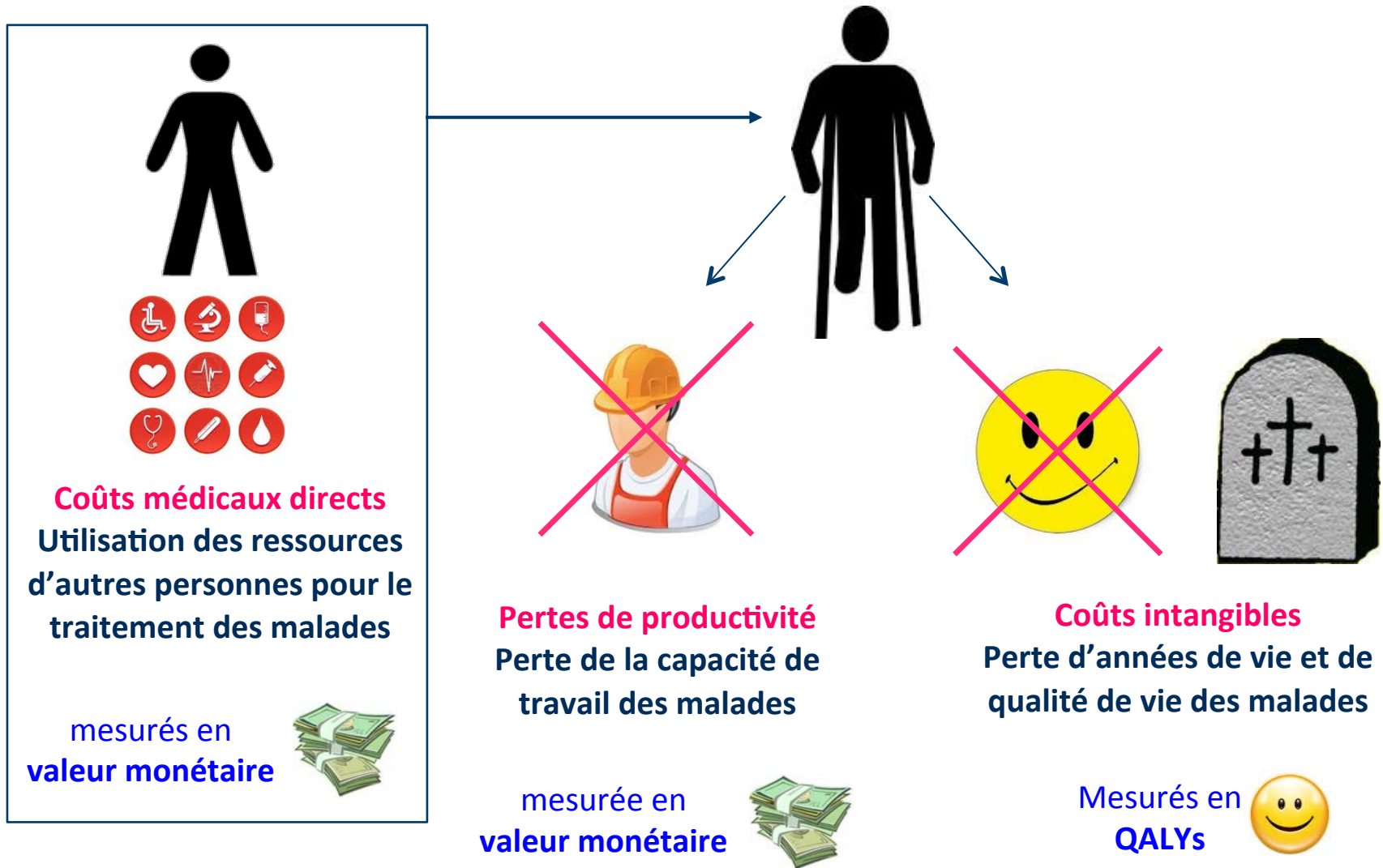


**L'inactivité physique augmente le risque  
de plusieurs maladies non transmissibles**



# Introduction

## Types de coûts

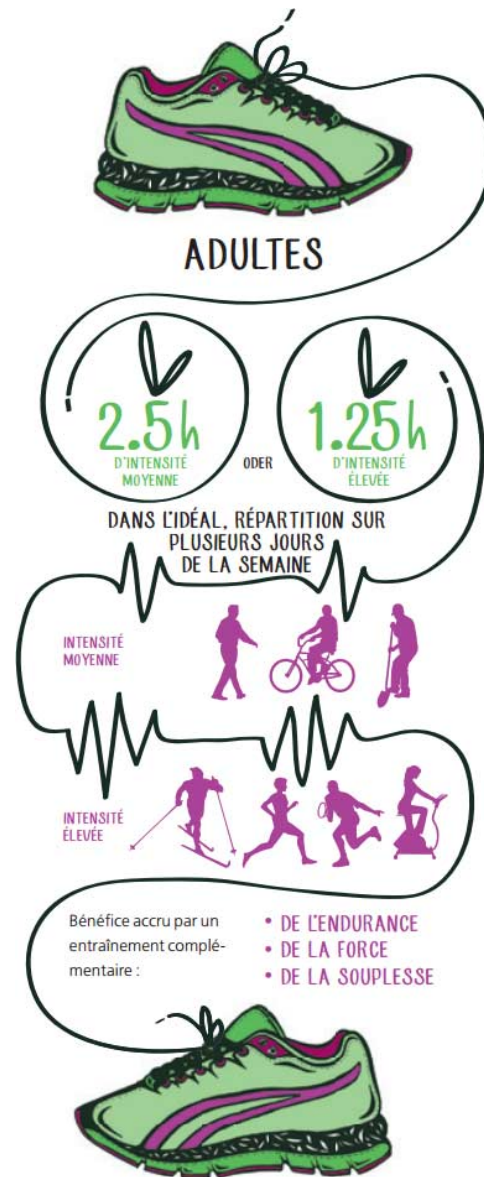


## But de l'étude



**Estimer les coûts médicaux directs  
et les pertes de productivité  
liés à l'inactivité physique  
en Suisse en 2011**

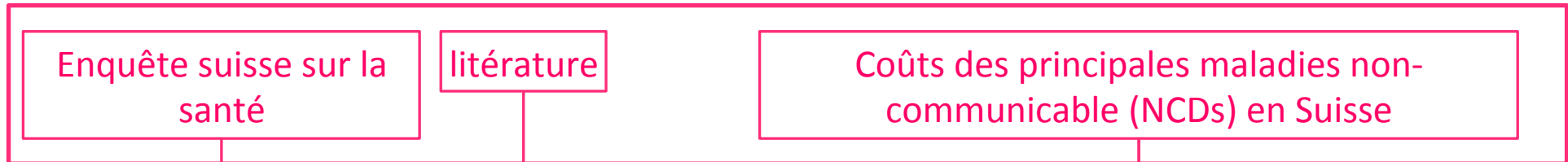
# Définition de l'inactivité physique



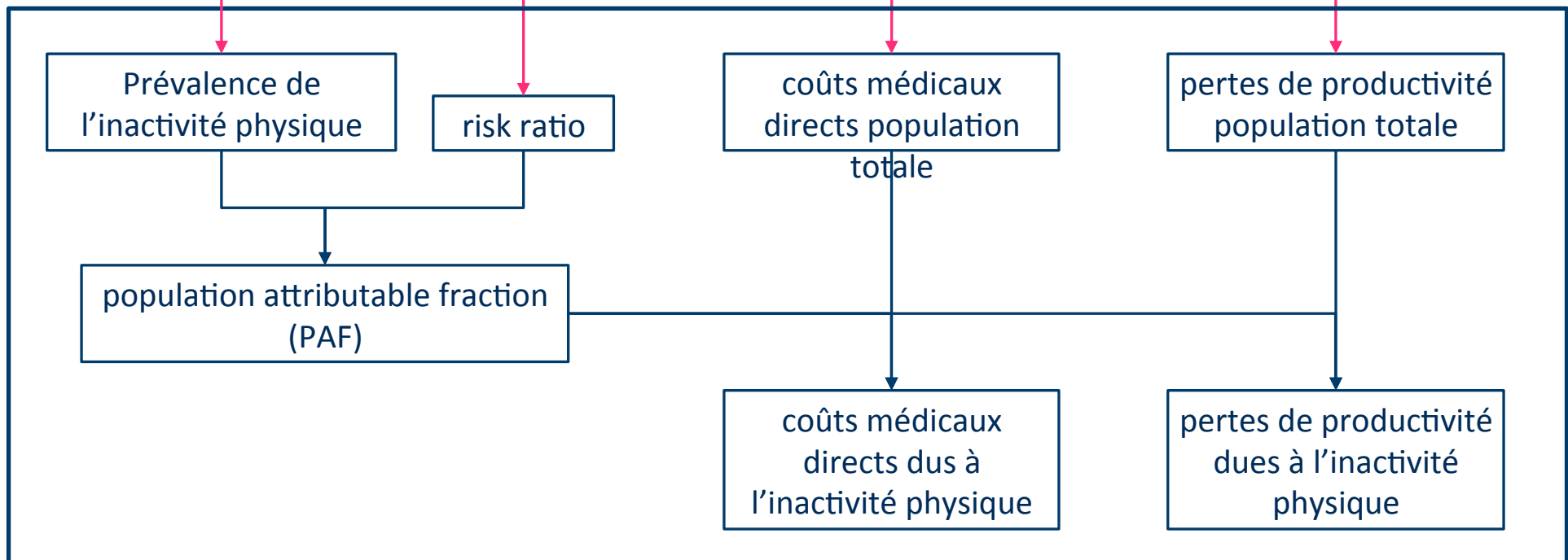
Au minimum  
150 min. à moyenne intensité  
ou  
75 min. à haute intensité  
d'activité physique par semaine

# Aperçu de la méthode et des sources de données

## Sources de données



## Méthode

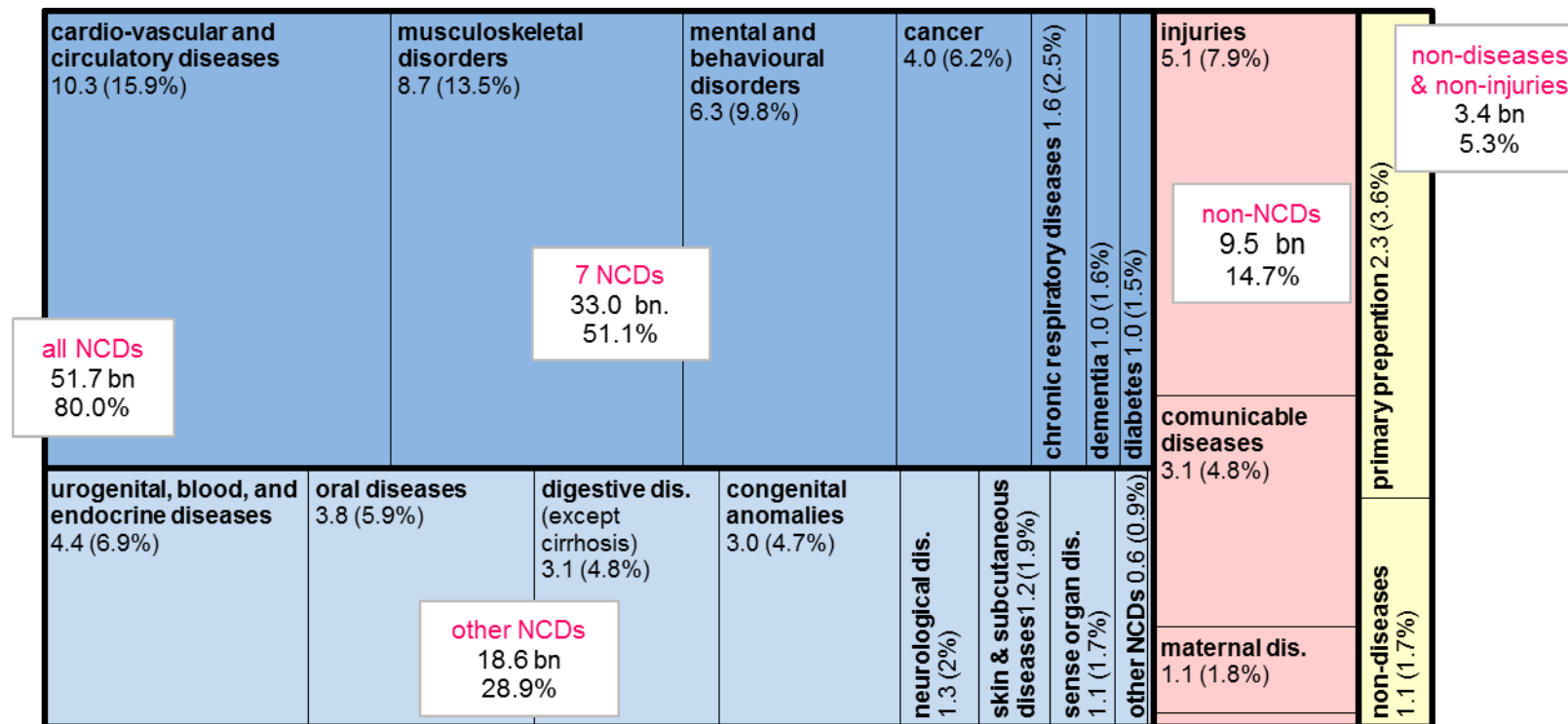


## Risk ratio: recherche de littérature

- Études de cohorte
- Maladie non présente au début de l'étude (causalité)
- Temps libre et activité physique
- Population générale
- Pays à revenus élevés
- Plus longue période de suivi, pas de restrictions des taux de suivi
- ajustement des facteurs confusionnels

# Etude des coûts des principales NCDs en Suisse

- Total des **coûts médicaux directs** de toutes les NCDs en Suisse
- **Pertes de productivité** de sept groupes de NCDs sélectionnés
- Approche fondée sur les données et sur la littérature
- **Pas de coûts de surestimation dus à une double comptabilisation**

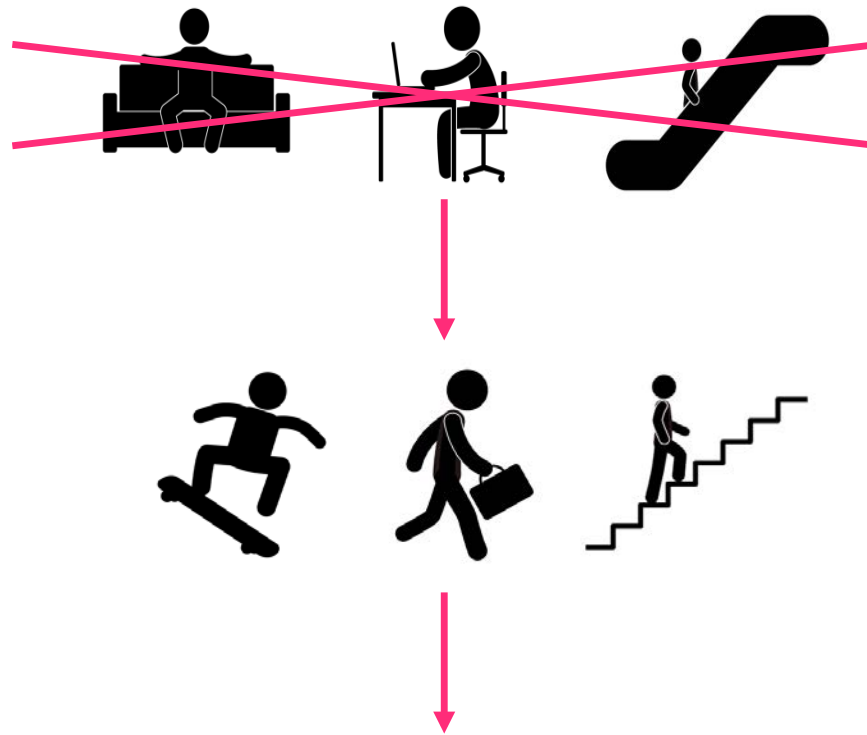




# Résultats

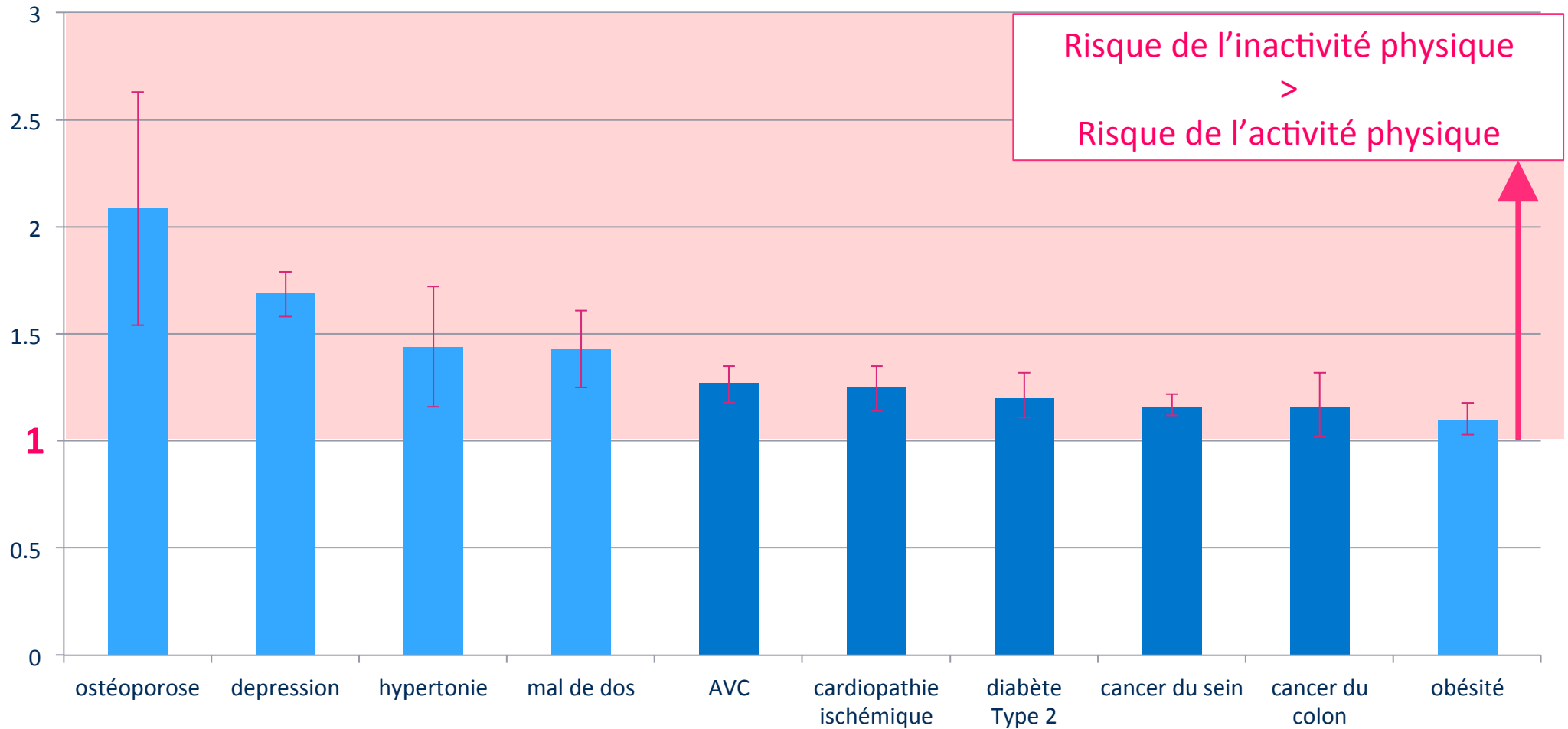


**1.8%** des dépenses totales en soins de santé



- **1.8%** des dépenses totales en soins de santé

# Risk ratios

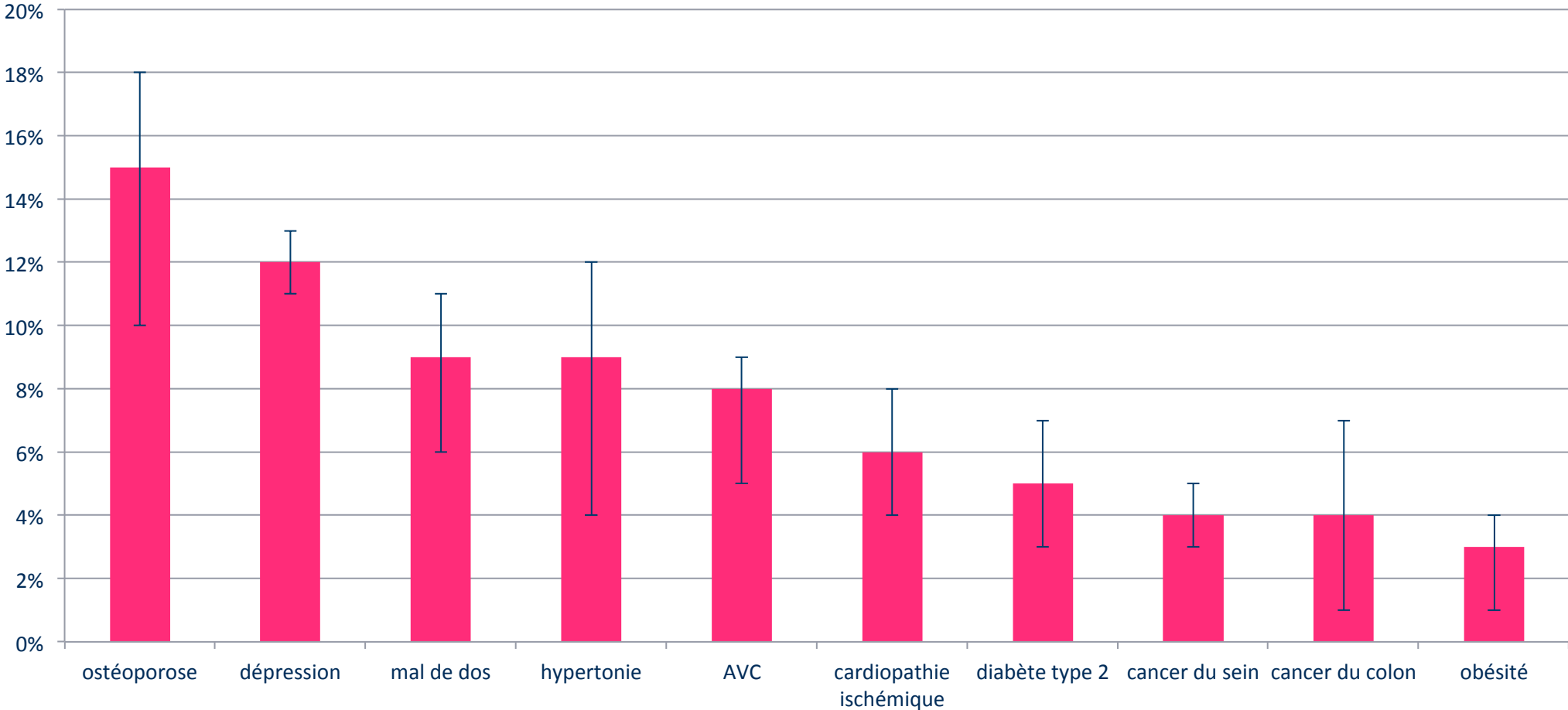


Source de données:

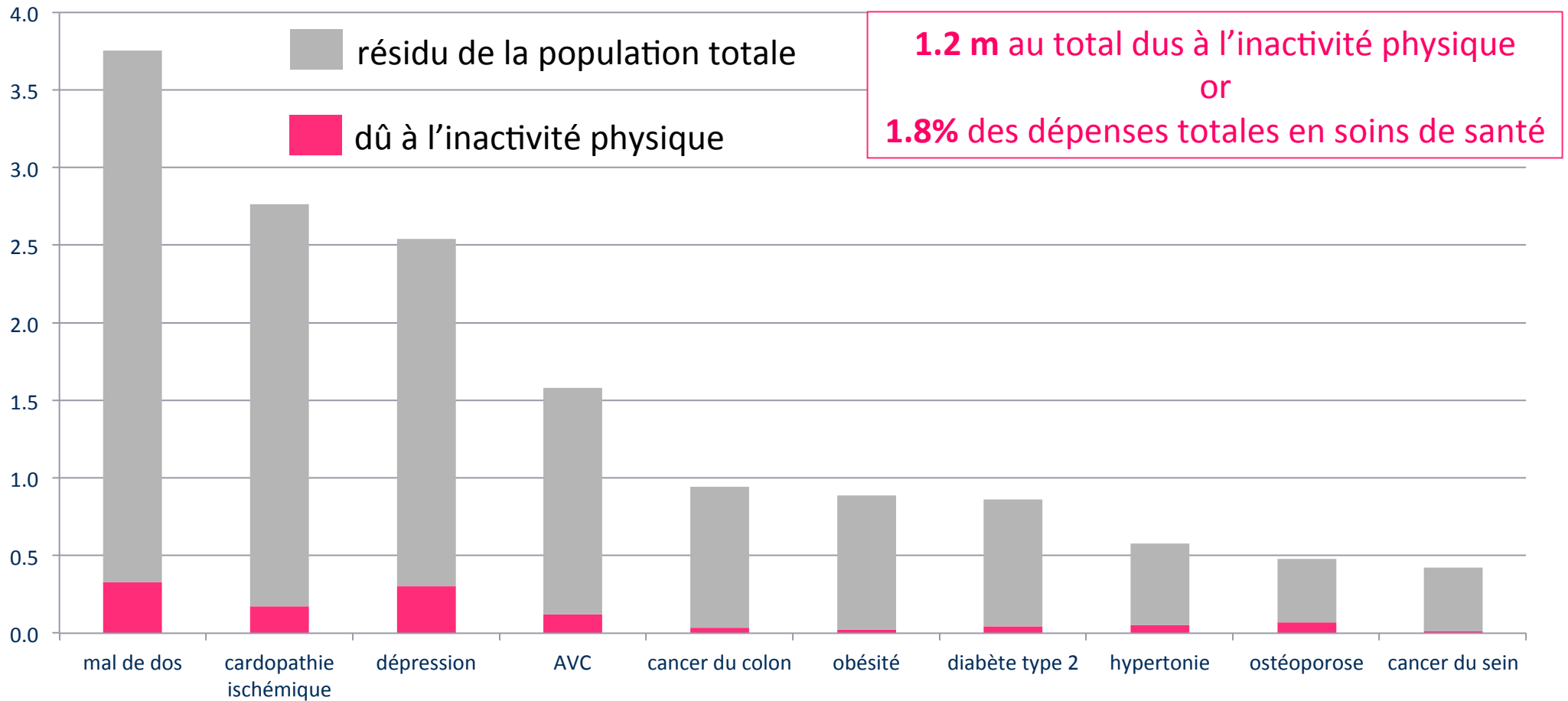
Études primaires

meta-analyses

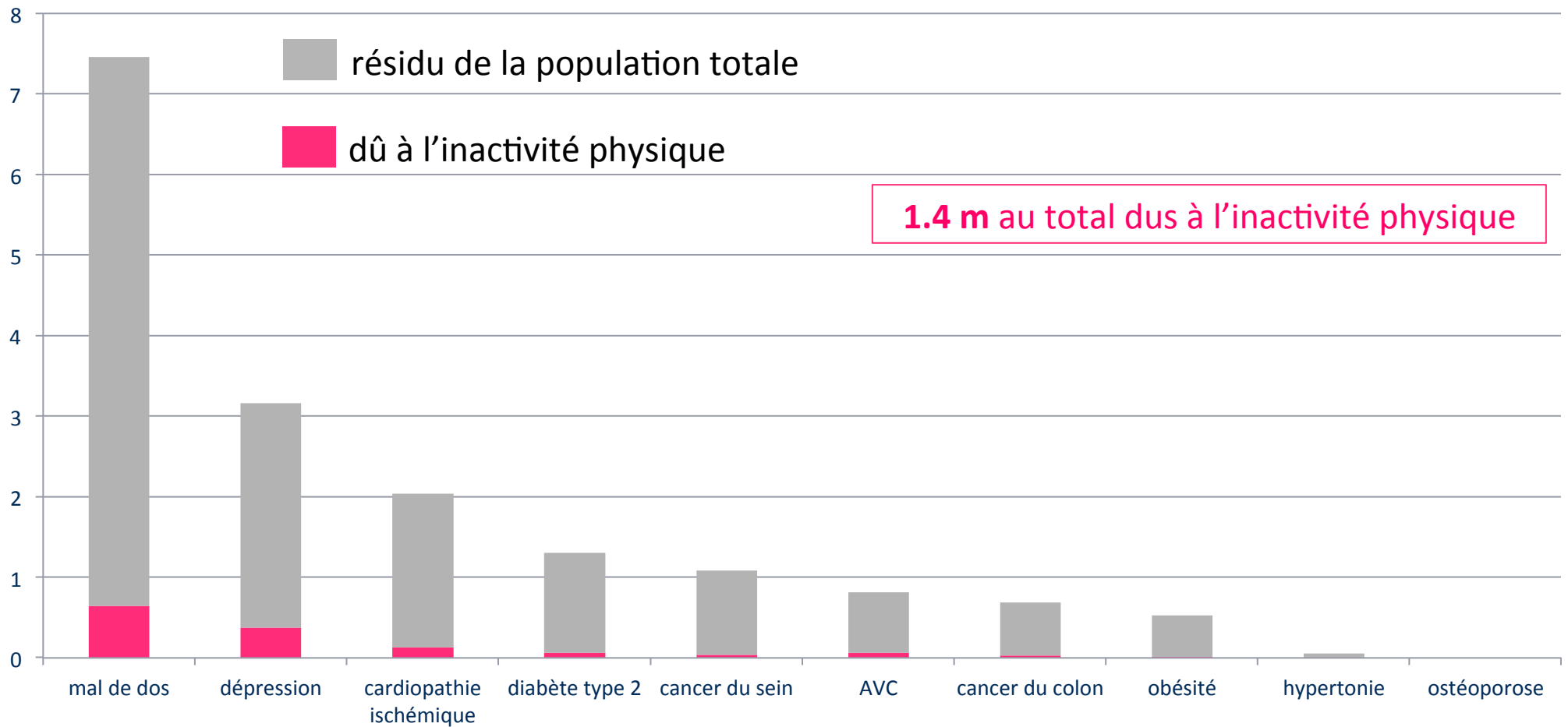
# Population attributable fractions



# Coûts médicaux directs dus à l'inactivité physique (en milliards CHF)

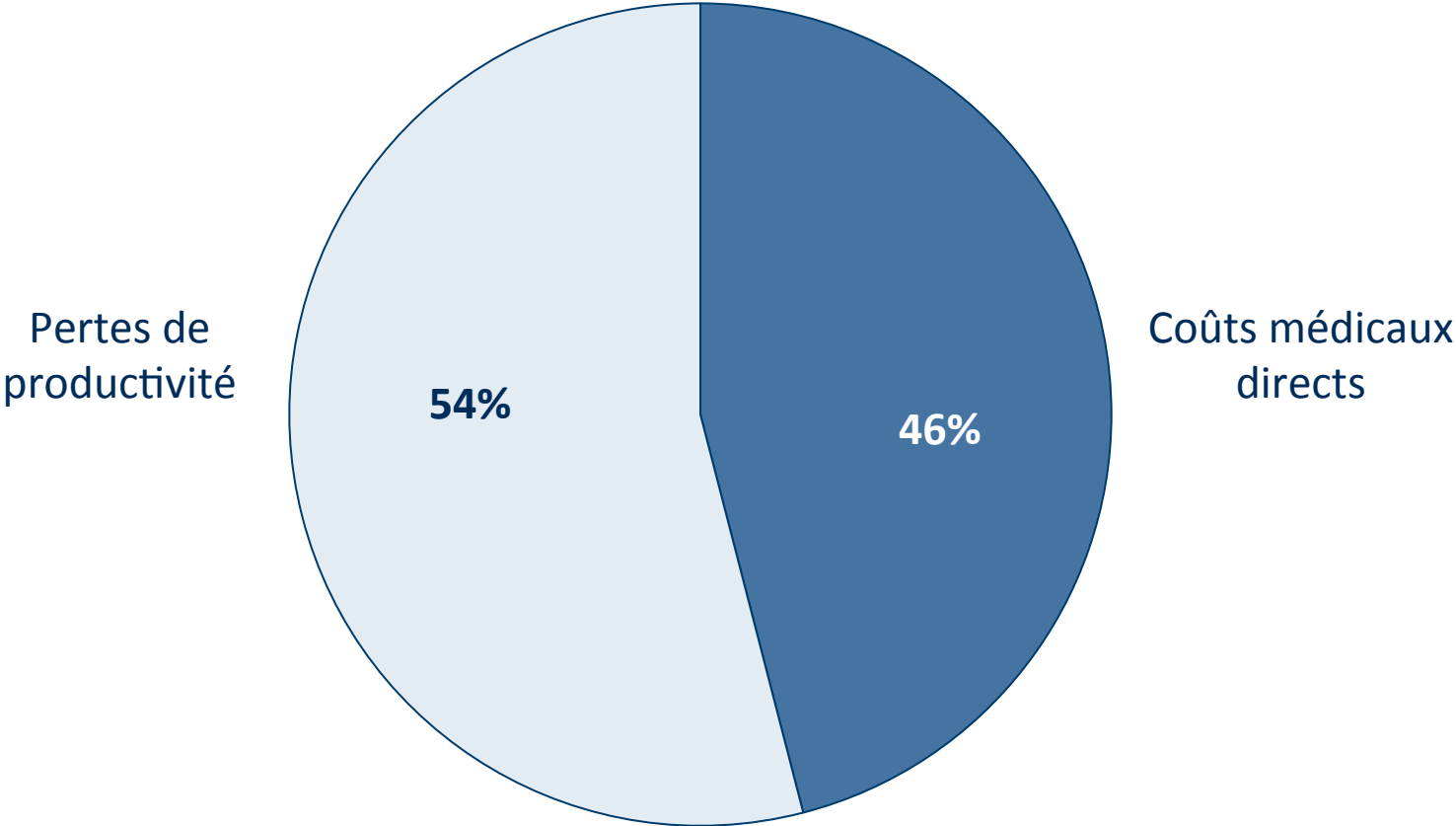


# Pertes de productivité dues à l'inactivité physique (en milliards CHF)



# Composition des coûts totaux

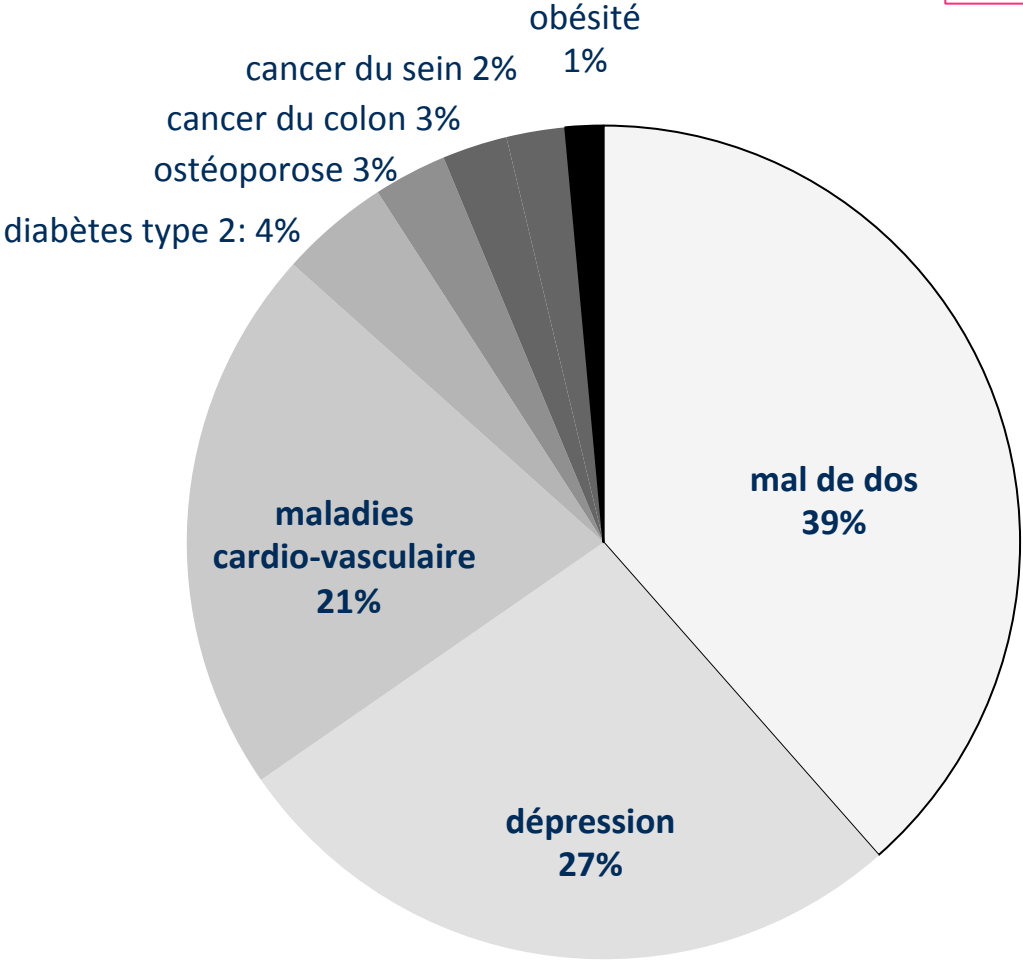
Coûts totaux 2.5 m CHF





# Composition des coûts totaux

Coûts totaux 2.5 m CHF



# Discussion

## – Prévalence:

Lors de résultats, ceux-ci vont dans la même direction que Lee et al., 2012, mais les montants sont plus bas.

## – Risk ratios:

Les risk ratios internationaux sont-ils applicable à la Suisse?

## – Coûts médicaux directs attribuables à l'inactivité physique:

Globalement entre 1% et 2.6% des dépenses totales en soins de santé (Pratt et al., 2014)

## – Pertes de productivité dues à l'inactivité physique:

– Souvent pas incluses dans les études estimant le coût de l'inactivité physique

– Janssen, 2012 (Canada): 64% des coûts totaux; Zhang and Chaaban, 2013 (China): 49% des coûts totaux

# Conclusions

## – Implications politiques:

- Problème: l'inactivité physique augmente le risque de plusieurs maladies non-transmissibles.
- Conséquence: près de 2% des dépenses totales des soins de santé sont attribuées à l'inactivité physique. Les pertes de productivité doublent le montant.
- Solution: investir dans des interventions rentables afin de réduire l'inactivité physique.

## – Q'apporte cette étude de nouveau? :

- En plus des maladies cardiovasculaires, le **mal de dos** et la **dépression**, deux maladies souvent pas incluses dans les études de coûts liés à l'inactivité physique, contribuent notablement aux coûts médicaux directs et aux pertes de productivité.

# MERCI!

Rapport final (en allemand avec executive summary on française):

«Kosten der körperlichen Inaktivität in der Schweiz»

Link pour l'étude sur le site OFP:

[http://www.bag.admin.ch/themen/ernaehrung\\_bewegung/05192/05943/index.html?lang=fr](http://www.bag.admin.ch/themen/ernaehrung_bewegung/05192/05943/index.html?lang=fr) → 2014

# Analyse de sensibilité univariée

scénario	Coûts médicaux directs (en milliards CHF)	Δ%	Pertes de productivité (en milliards CHF)	Δ%
<b>Scénario de base:</b>				
Base	1.165		1.369	
<b>Influence de la formule PAF:</b>				
PAF formule (1)	1.391	(+19%)	1.654	(+21%)
<b>Influence du risk ratio:</b>				
Risk ratio limite inférieure	802	(-31%)	973	(-29%)
Risk ratio limite supérieure	1.451	(+25%)	1.688	(+23%)

**Coûts totaux (en milliards CHF): 2.5 (variation: 1.8 – 3.1)**

**Coûts médicaux directs: 1.8% (variation: 1.2% – 2.2%) des dépenses totales des soins de santé**