



10 ans du Réseau RUES à Paris

Rencontre avec les villes partenaires



# Alain ROUILLER



- vice-président de Rue de l'Avenir Suisse



- secrétaire - animateur Réseau RUES



- chargé de mission au Bureau-Conseil ATE

Grand Genève



- président du Forum d'agglomération de société civile du Grand Genève



- ancien député de la République et Canton de Genève



Membre du



Belgique, France, Luxembourg, Québec et Suisse

[www.rue-avenir.ch](http://www.rue-avenir.ch)

## Réseau francophone pour une mobilité urbaine conviviale et sûre

- *Belgique* :
  - IBSR Institut belge de sécurité routière
  - Bruxelles mobilité (Région Bruxelles Capitale)
  - DEMETER, Uni de Liège,
  - CRR Centre de recherches routières
  - Association de la ville et des communes de la Région Bruxelles - Capitale
- *France* :
  - CEREMA Direction Villes et territoires (Centre d'étude et de recherche du Ministère du développement durable)
  - Rue de l'Avenir France
- *Luxembourg* :
  - Sécurité routière, Luxembourg
- *Québec* :
  - Ministère des transports, direction de la sécurité en transports
  - Fondation Rues Principales
  - Vélo Québec
- *Suisse* :
  - Rue de l'Avenir Suisse





# LES VILLES QUI ONT ACCUEILLI LE RÉSEAU RUES :

- 2006 Lyon
- 2007 Bruxelles
- 2008 Berne et Bienne
- 2009 Nantes et Lorient
- 2010 Louvain-la-Neuve et Malines
- 2011 Luxembourg et Metz
- 2012 Besançon
- 2013 Grand Zurich
- 2014 Liège et Maastricht
- 2015 Paris



*Luxembourg*





## 10ème rencontre du Réseau RUES à Paris les 20, 21 et 22 mai 2015 Participant-es

<b>Belgique</b>	Benoit Dupriez	Bruxelles Mobilité, direction stratégie, Région Bruxelles-Capitale	<a href="mailto:BDupriez@sprb.irisnet.be">BDupriez@sprb.irisnet.be</a>
	Philippe Hanocq	Demeter, Université de Liège	<a href="mailto:p.hanocq@ulg.ac.be">p.hanocq@ulg.ac.be</a>
	Yves Englebin	Association de la Ville et des Communes de la Région de Bruxelles-Capitale	<a href="mailto:YVE@avcb-vsgeb.be">YVE@avcb-vsgeb.be</a>
	Oliiver van Damme	CRR Centre de recherches routières	<a href="mailto:o.vandamme@brrc.be">o.vandamme@brrc.be</a>
<b>France</b>	Benoît Hiron	CEREMA direction technique territoires et villes	<a href="mailto:benoit.hiron@cerema.fr">benoit.hiron@cerema.fr</a>
	Catia Rennesson	CEREMA direction technique territoires et villes	<a href="mailto:catia.Rennesson@cerema.fr">catia.Rennesson@cerema.fr</a>
	Lucie Bruyère	CEREMA direction technique territoires et villes	<a href="mailto:lucie.bruyere@cerema.fr">lucie.bruyere@cerema.fr</a>
	Anne Faure	Rue de l'Avenir, France	<a href="mailto:a.faure.rda@orange.fr">a.faure.rda@orange.fr</a>
	Denis Moreau	Rue de l'Avenir, France	<a href="mailto:denis.moreau11@wanadoo.fr">denis.moreau11@wanadoo.fr</a>
	François Prochasson	Rue de l'Avenir, France	<a href="mailto:fprochasson@free.fr">fprochasson@free.fr</a>
<b>Luxembourg</b>	Isabelle Medinger	Sécurité routière, Luxembourg	<a href="mailto:imedinger@securite-routiere.lu">imedinger@securite-routiere.lu</a>
<b>Suisse</b>	Françoise Lanci Montant	Rue de l'Avenir, Suisse - ATE Association transports et environnement	<a href="mailto:francoise.Lanci@ate.ch">francoise.Lanci@ate.ch</a>
	Alain Rouiller	Rue de l'Avenir, Suisse	<a href="mailto:vice-president@rue-avenir.ch">vice-president@rue-avenir.ch</a>
<b>Excusé:</b>			
<b>Québec</b>	Catherine Berthod	Direction de la sécurité en transports du Ministère des transports	<a href="mailto:catherine.Berthod@mtq.gouv.qc.ca">catherine.Berthod@mtq.gouv.qc.ca</a>
	Jean-François Pronovost	Vélo Québec	<a href="mailto:jfpronovost@velo.qc.ca">jfpronovost@velo.qc.ca</a>

**Contact:** [reseau-rues@icloud.com](mailto:reseau-rues@icloud.com) / [Internet](#)



## 10ème rencontre du Réseau RUES à Paris les 21 et 22 mai 2015

### Villes participantes

<b>Ville de Berne</b>	Jürg Staehly	Service de la mobilité de la Ville de Berne	<a href="mailto:juerg.staehli@bern.ch">juerg.staehli@bern.ch</a>
<b>Besançon</b>	Pauline Jeannin	Conseillère municipale, déléguée aux modes doux	<a href="mailto:pauline.jeannin@besancon.fr">pauline.jeannin@besancon.fr</a>
	Frédéric Colin,	Chargé des modes actifs et de la gestion des données, à la Direction Voirie et Déplacements	<a href="mailto:frederic.colin@besancon.fr">frederic.colin@besancon.fr</a>
<b>Luxembourg</b>	Isabelle Medinger	Directrice Sécurité routière, Luxembourg pour le Ministère du développement durable et des infrastructures du Luxembourg	<a href="mailto:medinger@securite-routiere.lu">medinger@securite-routiere.lu</a>
<b>Nantes</b>	Anne-Sophie Maurice	Responsable du service Etudes de circulation et sécurité Nantes routière Direction de la circulation Nantes Métropole	<a href="mailto:Anne-Sophie.MAURICE@nantesmetropole.fr">Anne-Sophie.MAURICE@nantesmetropole.fr</a>
	Camille Fresneau	Direction de l'Espace Public, en charge de l'unité aménagement du service voirie	<a href="mailto:Camille.Fresneau@nantesmetropole.fr">Camille.Fresneau@nantesmetropole.fr</a>
<b>Metz</b>	Jean-Claude Kremer	Responsable de la division sécurité routière	<a href="mailto:jckremer@mairie-metz.fr">jckremer@mairie-metz.fr</a>
	Guy Cambianica	Conseiller municipal délégué Mobilité, politique de stationnement, usages de la voirie et des espaces publics, doléances relatives au domaine public	<a href="mailto:gcambianica@mairie-metz.fr">gcambianica@mairie-metz.fr</a>
<b>Lorient</b>	Thierry Marchand	Directeur à la Direction de l'espace public et des déplacements	<a href="mailto:tmarchand@mairie-orient.fr">tmarchand@mairie-orient.fr</a>
	Bruno Blanchard	Conseiller municipal délégué aux travaux	<a href="mailto:bblanchard@mairie-orient.fr">bblanchard@mairie-orient.fr</a>
<b>Bruxelles</b>	Benoît Dupriez	Cellule Espaces Publics, Direction Stratégie, Bruxelles Mobilité	<a href="mailto:bdupriez@sprb.irisnet.be">bdupriez@sprb.irisnet.be</a>
<b>Ottignies - Louvain la Neuve</b>	David da Câmara Gomes	Échevin - culture, mobilité, voiries, espaces verts	<a href="mailto:david.da-camara-gomes@olln.be">david.da-camara-gomes@olln.be</a>
	Martial Bovy	Directeur des voiries au service travaux et conseiller en mobilité	<a href="mailto:martial.bovy@olln.be">martial.bovy@olln.be</a>
<b>Ville de Liège</b>	Olivier Lepot	Directeur en chef spécifique du département des travaux de la Ville de Liège	<a href="mailto:olivier.lepot@liege.be">olivier.lepot@liege.be</a>
<b>Ville de Turin</b>	Filippo Orsini	Architecte, service requalification des espaces publics de la Ville de Turin	<a href="mailto:filippo.orsini@comune.torino.it">filippo.orsini@comune.torino.it</a>

## LA RENCONTRE DES 10 ANS DU RÉSEAU RUES

### Avec les villes partenaires

#### Jeudi après-midi 21 mai

Début de la rencontre.

- 13 h 45 : Rendez-vous à la Mairie du 20° - 6 place Gambetta - salle du Conseil  
14 h 00 : Départ, *visite du quartier de St Blaise*  
Avec élus et acteurs de la concertation
- 17 h 00 : *Place de la République*  
Visite des aménagements  
Présentation du processus de concertation
- 19 h 30 : Accueil à l'Hôtel-de-Ville de Paris par Christophe Najdovski, adjoint à la Maire de Paris en charge des déplacements et des espaces publics  
Apéritif - dîatoire.
- 21 h 00 : *Balade dans le Marais* (marquage innovant des zones 20 et 30)

#### Vendredi matin 22 mai

- 9 h 20 : Réunion à la Médiathèque Marguerite Duras, 115 rue de Bagnolet Paris 20e
- Introduction : 10 ans du Réseau RUES
  - Plan antipollution de la Ville de Paris
  - Tour de table des villes partenaires
- 13 h 00 : Collation
- Tour de table des villes 2ème partie
  - Suite à donner à la réunion du Réseau RUES avec les villes partenaires
- 16 h 00 : Fin de la réunion



# Budget participatif

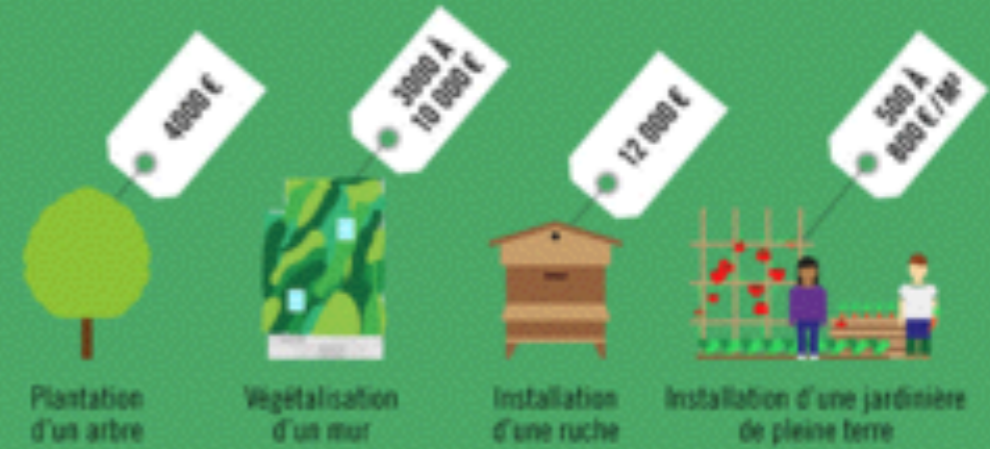
En 2015 :  
75 millions disponibles  
la moitié pour les arrondissements

66867 Parisiens ont pris au vote  
pour le budget 2016

Les lauréats:

- 1 En piste, encore plus d'aménagements cyclables 8 millions d'Euros
- 2 Paris aux piétons 8 millions
- 3 Développer l'aide aux personnes en situation de précarité 4,4 millions

## EXEMPLES DE RÉALISATIONS ENVIRONNEMENTALES



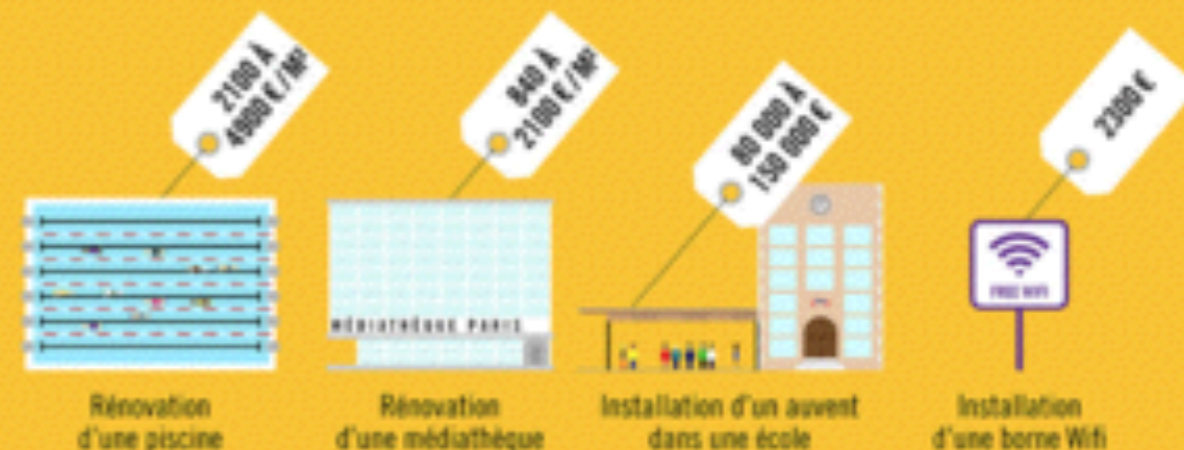
#NOTREBUDGET

## EXEMPLES DE RÉALISATIONS DANS L'ESPACE PUBLIC



#NOTREBUDGET

## EXEMPLES DE RÉALISATIONS D'ÉQUIPEMENTS



# Fil rouge de la rencontre de Paris

**dialogue social** : concertation – participation







Mairie du 20<sup>e</sup>  
Gambetta



60

Porte  
de Montmartre  
min

61

Eglise de Pantin  
min

64

200 000 habitants

33 000 hab / km<sup>2</sup>

Quartiers / lieux :

Belleville - Père-Lachaise - Charonne

**St Blaise :**

12500 habitants 73500 hab / km<sup>2</sup>



Membre du



Belgique, France, Luxembourg, Québec et Suisse

[www.rue-avenir.ch](http://www.rue-avenir.ch)













BAILI

























# Place de la République





1789



TOUS DEBOUT  
TOUS UNIS  
TOUS ENSEMBLE  
TOUS CHARLIE



L'amour plus fort que la haine



Restons Charlie!  
♥



4



# Place de la République avant





# Place de la République après





# Place de la République après



©Trévélo & Wiger-Kobfer architectes / my lucky pixels



Membre du



Belgique, France, Luxembourg, Québec et Suisse

[www.rue-avenir.ch](http://www.rue-avenir.ch)







# Place de la République













# Bastille, Fête, Gambetta, Italie, Madeleine, Nation et Panthéon





# Mairie de Paris





# Rencontre avec l'adjoint à la Maire de Paris : Christophe Najdovski





# Marquages innovants





# 5 FAMILLES DE MARQUAGES

Elles sont expérimentées et évaluées dans une vingtaine d'espaces partagés (zones 30 et zones de rencontre).

## 1 Les portées



Elles consistent à inverser le principe du passage piéton : c'est le véhicule qui traverse sur des lignes blanches

## 2 Les rectangles



Ils sont issus du passage piéton usuel. Ils sont effacés d'un tiers ou il n'en reste que les extrémités

## 3 Les clous



Passage piéton traditionnel, ils sont proposés soit avec de vrais clous soit réalisés par des ronds de peinture blanche

## 4 Les pixels

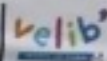


Ils sont proches de l'art de la rue

## 5 En lettres



L'inscription Zone 30 s'insère dans les bandes blanches du passage piéton usuel

MAISON DU VÉLO | 

TOUTE L'INFO  
au 3975 et  
sur PARIS.FR



# Zones 30



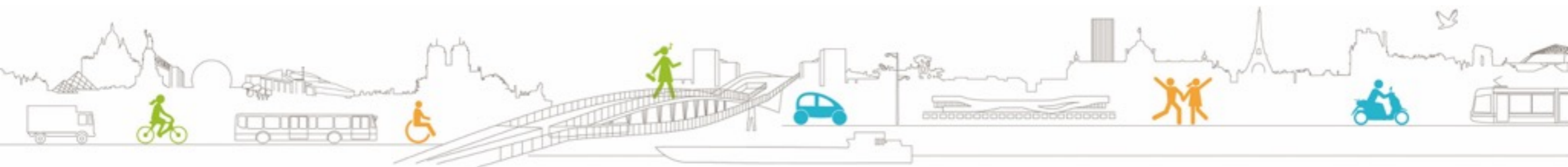




## Présentation au réseau RUES

Agence de  
la mobilité

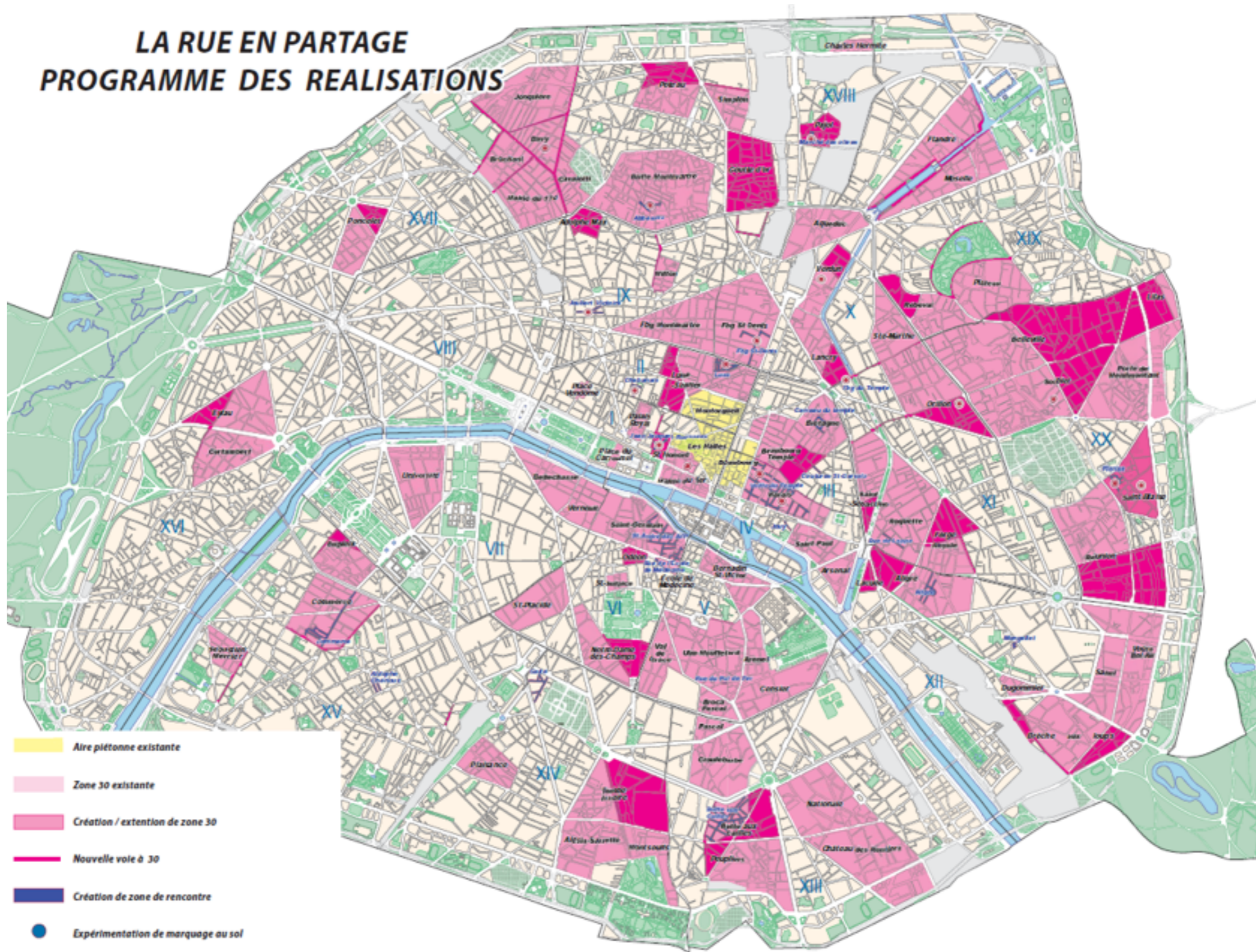
22 mai 2015





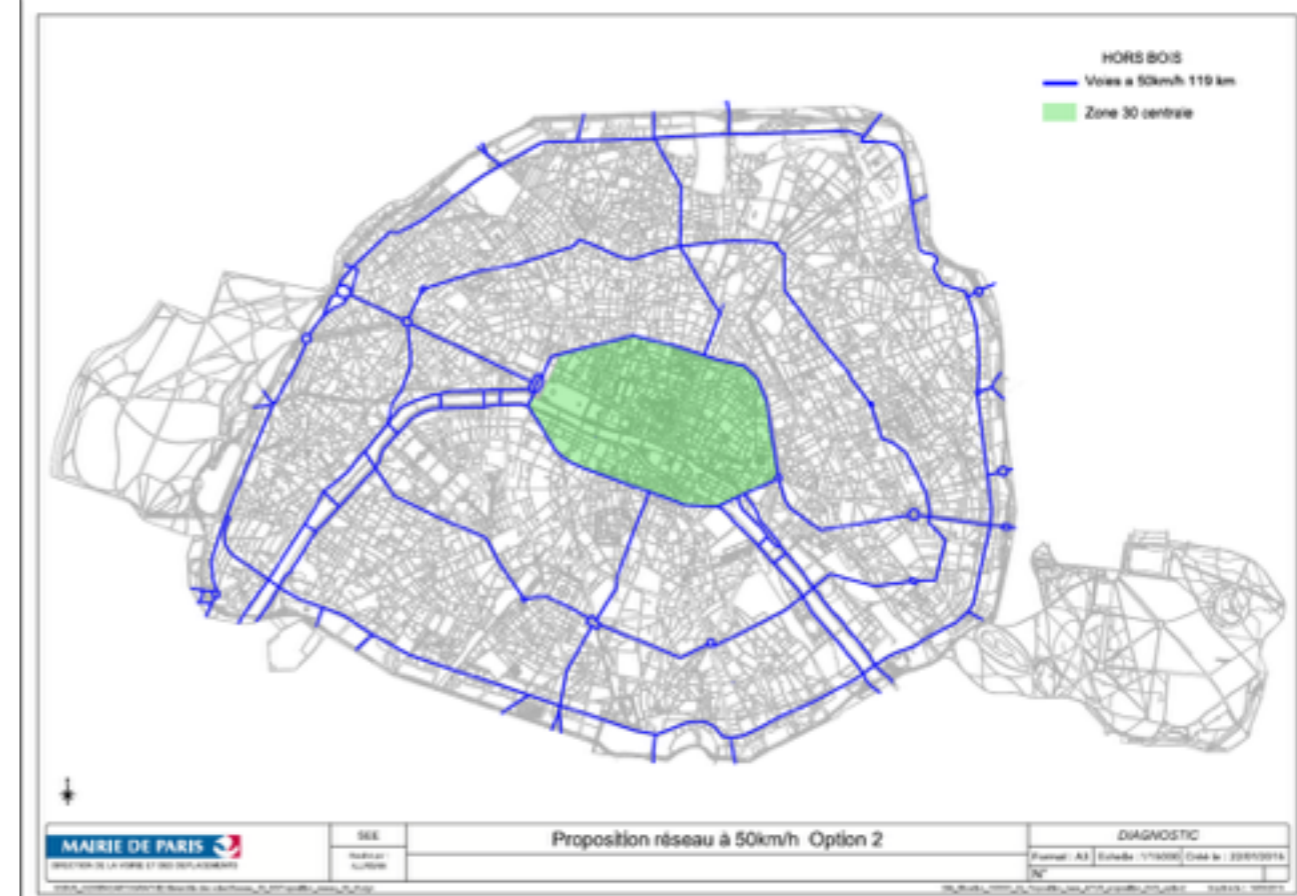
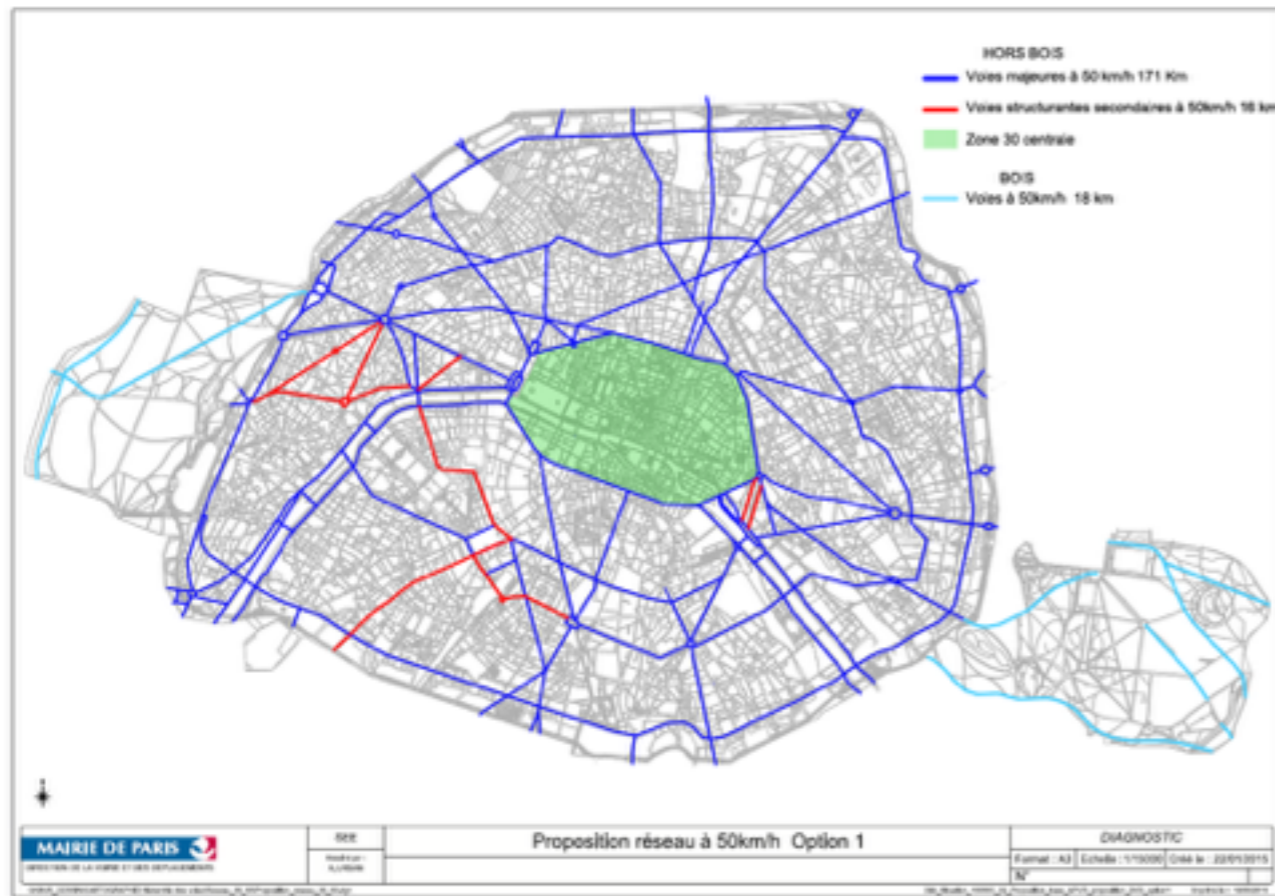
# Zones 30

## LA RUE EN PARTAGE PROGRAMME DES REALISATIONS





# Zones 30 et réseau à 50







# Expériences à partager



Zone à trafic limité

- Plus régulier
- Plus rapide
- Plus accessible
- Plus confortable

- 10 lignes
- 100 km de réseau
- 100 000 voyageurs par jour

- Une circulation apaisée donnant la priorité aux Chronobus et aux modes doux de transport

Chronobus

Chaucidou







# Interrogations



Après



Comment faire partager et accepter le partage de l'espace ?



Comment protéger les deux-roues motorisés sans retirer tous les obstacles ?





## Partage de la rue à Lorient



*Zone de rencontre rue du Pouillot et rue Le Bourgo*



En 2014:



**Création d'une « Cellule Mobilité Douce » au Ministère du Développement durable et des Infrastructures:**

- Optimisation de tous les projets de l'Etat (routiers, bâtiments publics) pour les piétons et les cyclistes;
- Soutien aux communes intéressées.



**Création d'une « Division de la Mobilité durable » après de l'Administration des Ponts et Chaussées:**

- Intégration de tous les modes de transports autres que les voitures particulières (donc aussi la mobilité douce) dans les projets routiers.



2<sup>e</sup> phase du **concept vélo** (+13% de mouvements cyclistes comptés en 2014)

**Concept piéton:** amélioration systématique des infrastructures.



1<sup>er</sup> **sondage « Mobilité Douce »** au Grand-Duché:

- 60% des résidents ont roulé à vélo au cours des 12 mois passés;
- 75% aimeraient marcher davantage;
- Priorités détaillées pour l'aménagement de trottoirs et de pistes cyclables, etc.





**Benoît Dupriez**  
Direction Stratégie – Cellule Espaces Publics  
[bdupriez@sprb.irisnet.be](mailto:bdupriez@sprb.irisnet.be)

Paris  
22 mai 2015



# Etat des lieux

## Zones à trafic apaisé

Zones résidentielle et de rencontre (43) : 8,8 ha



Zones piétonnes : 7,7 ha

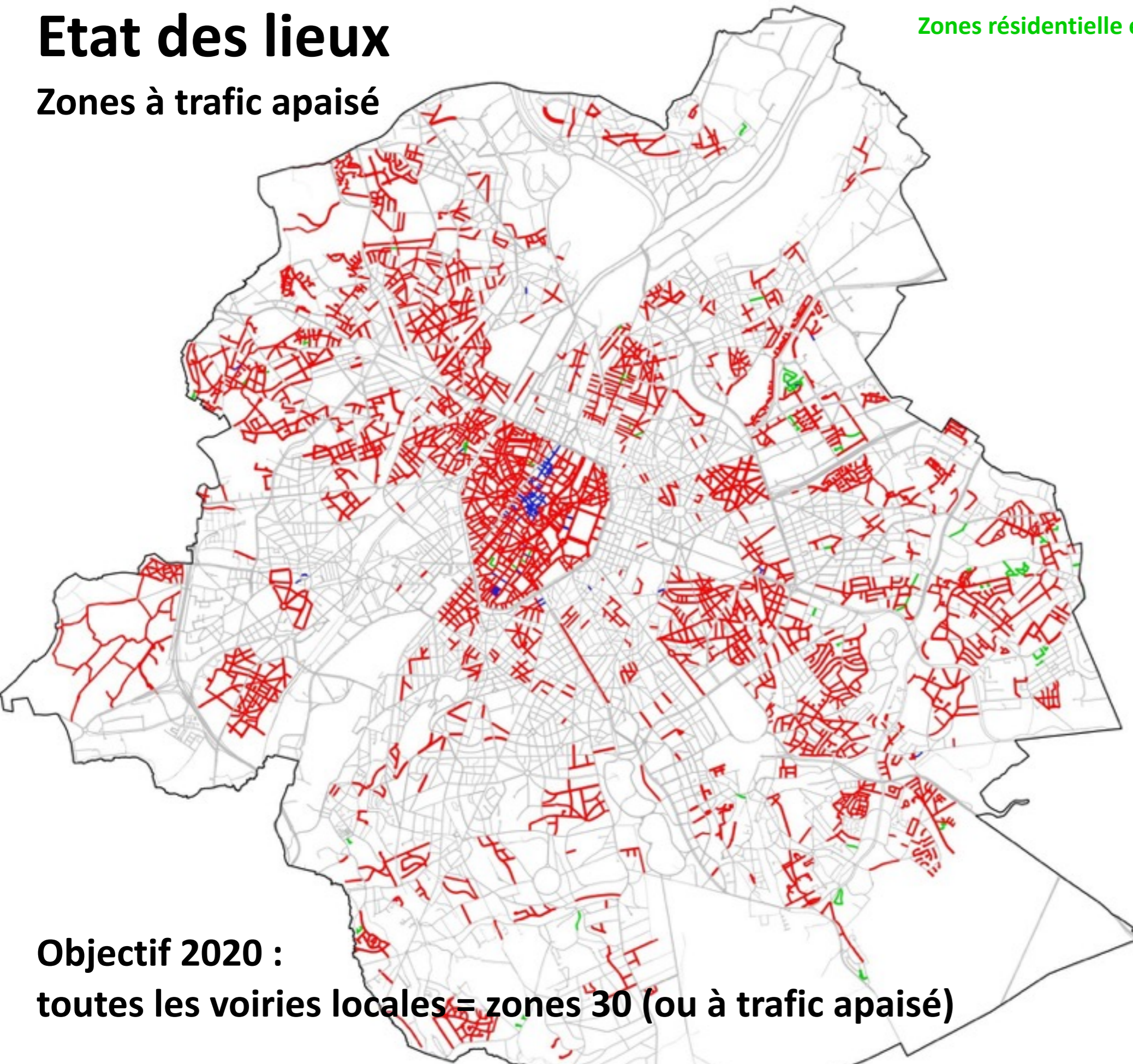


Zones 30 : 614,4 ha



Objectif 2020 :

toutes les voiries locales = zones 30 (ou à trafic apaisé)



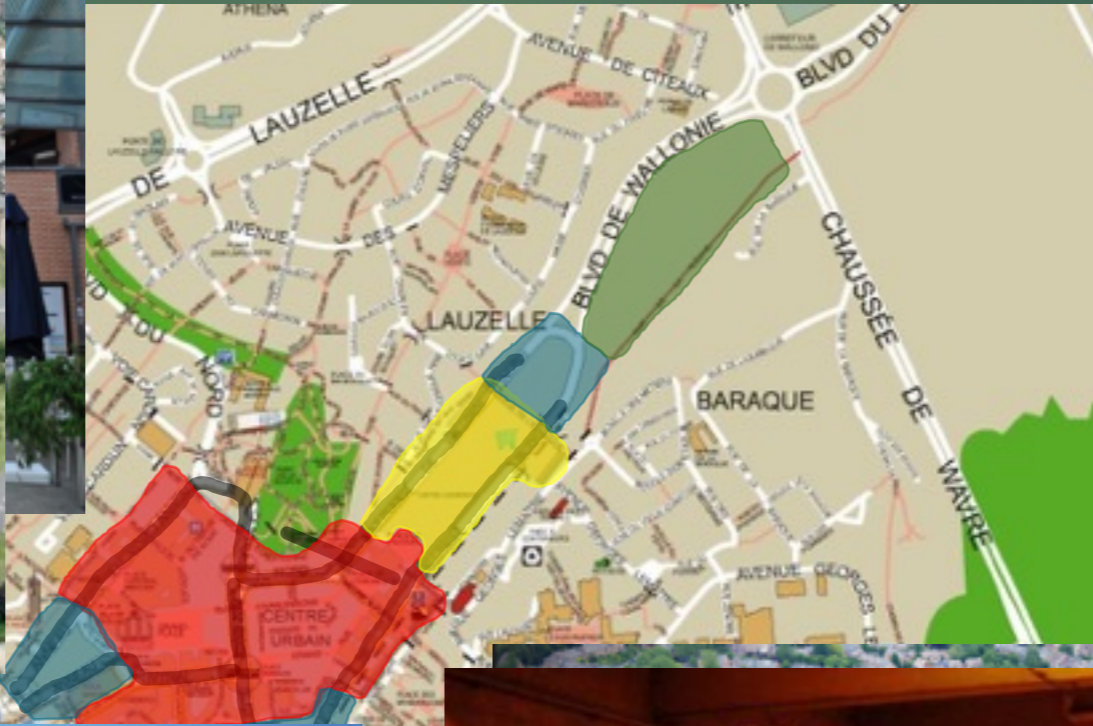


# Avenues Carnot, Fontaine Argent et Tristan Bernard ... soumises à la demande expérimentale vélo sur site tramway





# in-la-Neuve



- Voiries souterraines
- Dalle pré-tensionnée
- Centre commercial
- Parking RER
- Futures extensions de la



navetteurs





# Les turinois se mettront-ils à marcher?

*Premières actions pour inciter et favoriser la marche comme moyen de déplacement favori*



Filippo Orsini - architetto - Service Requalification des Espaces Publics