

Le Fontanil-Cornillon

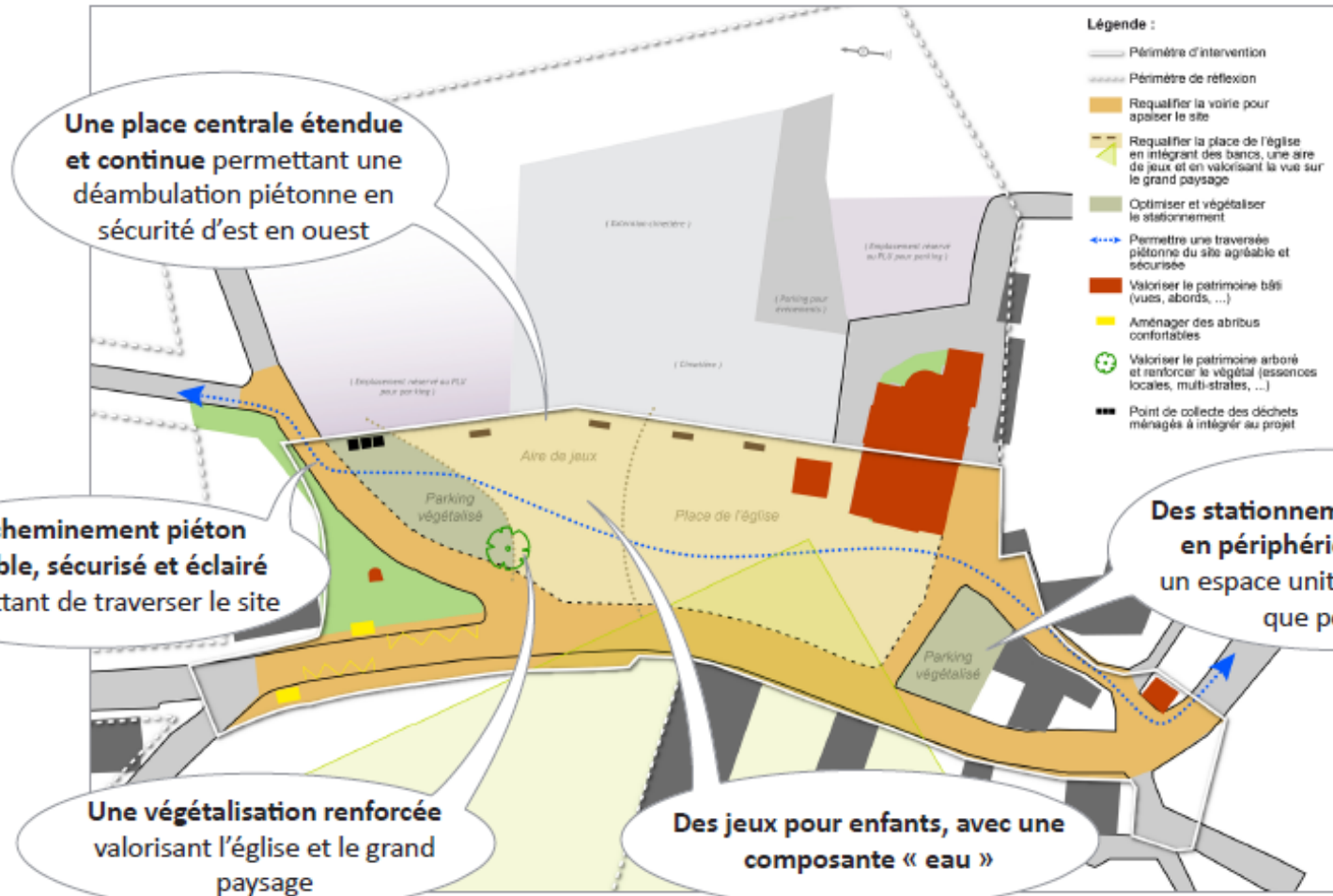


St Georges de Commiers



RAPPEL
Invariants

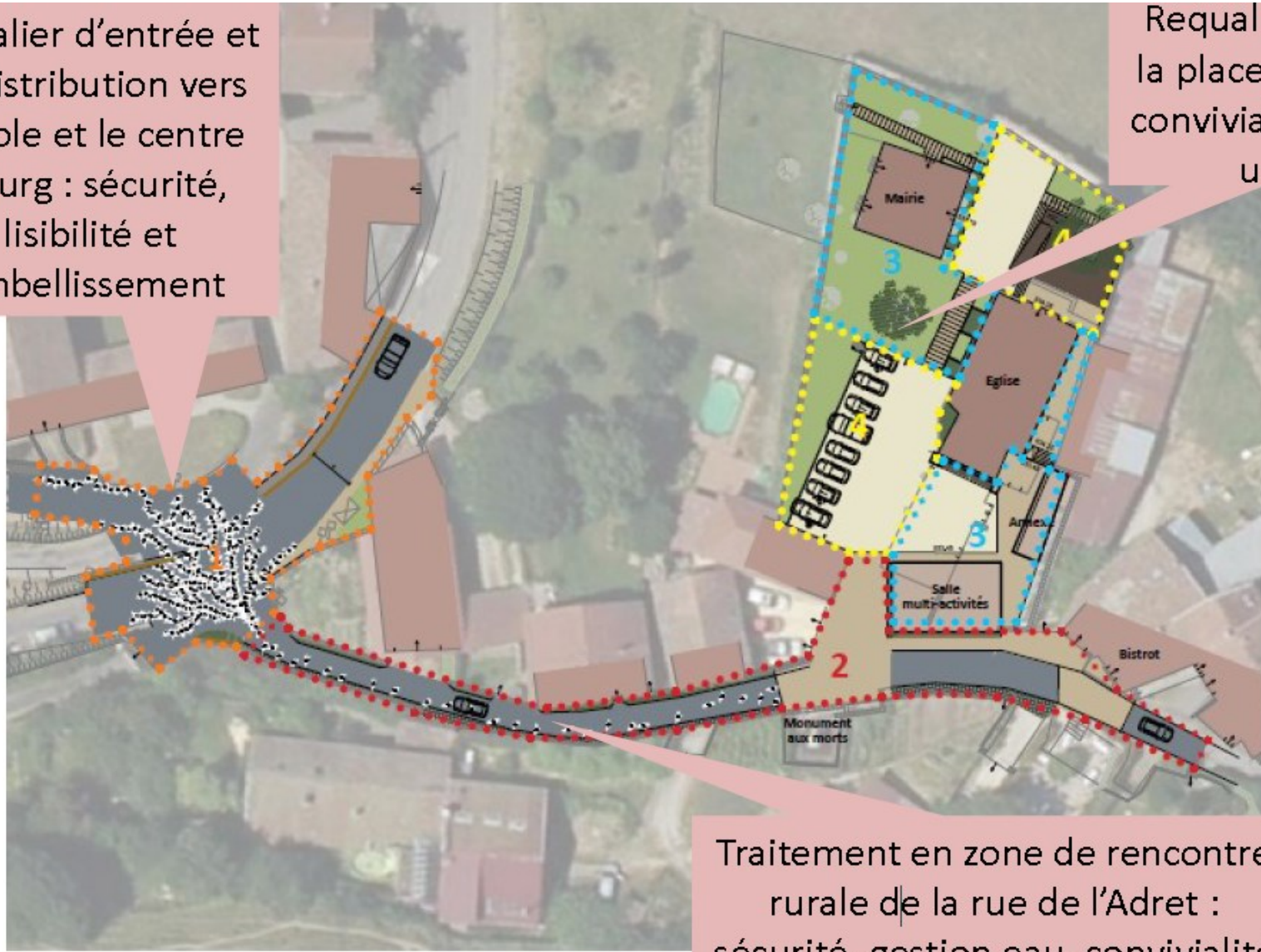
Les invariants du projet



Venon

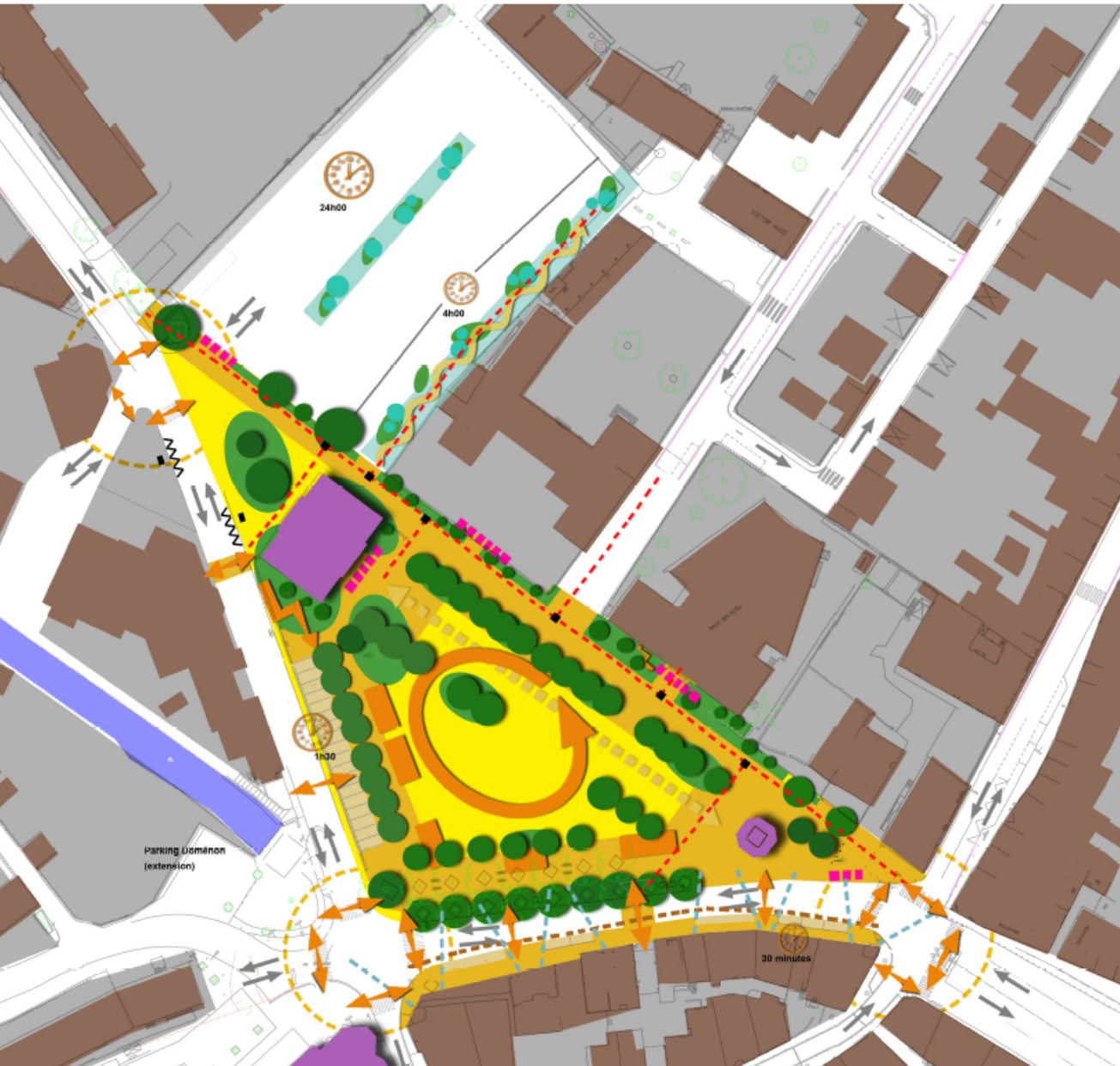
Le palier d'entrée et la distribution vers l'école et le centre bourg : sécurité, lisibilité et embellissement

Requalification de la place du village : convivialité et multi usages



Traitement en zone de rencontre rurale de la rue de l'Adret : sécurité, gestion eau, convivialité

Domène



CONCERTATION

Des intentions programmatiques ont été issues de la concertation menée en 2016

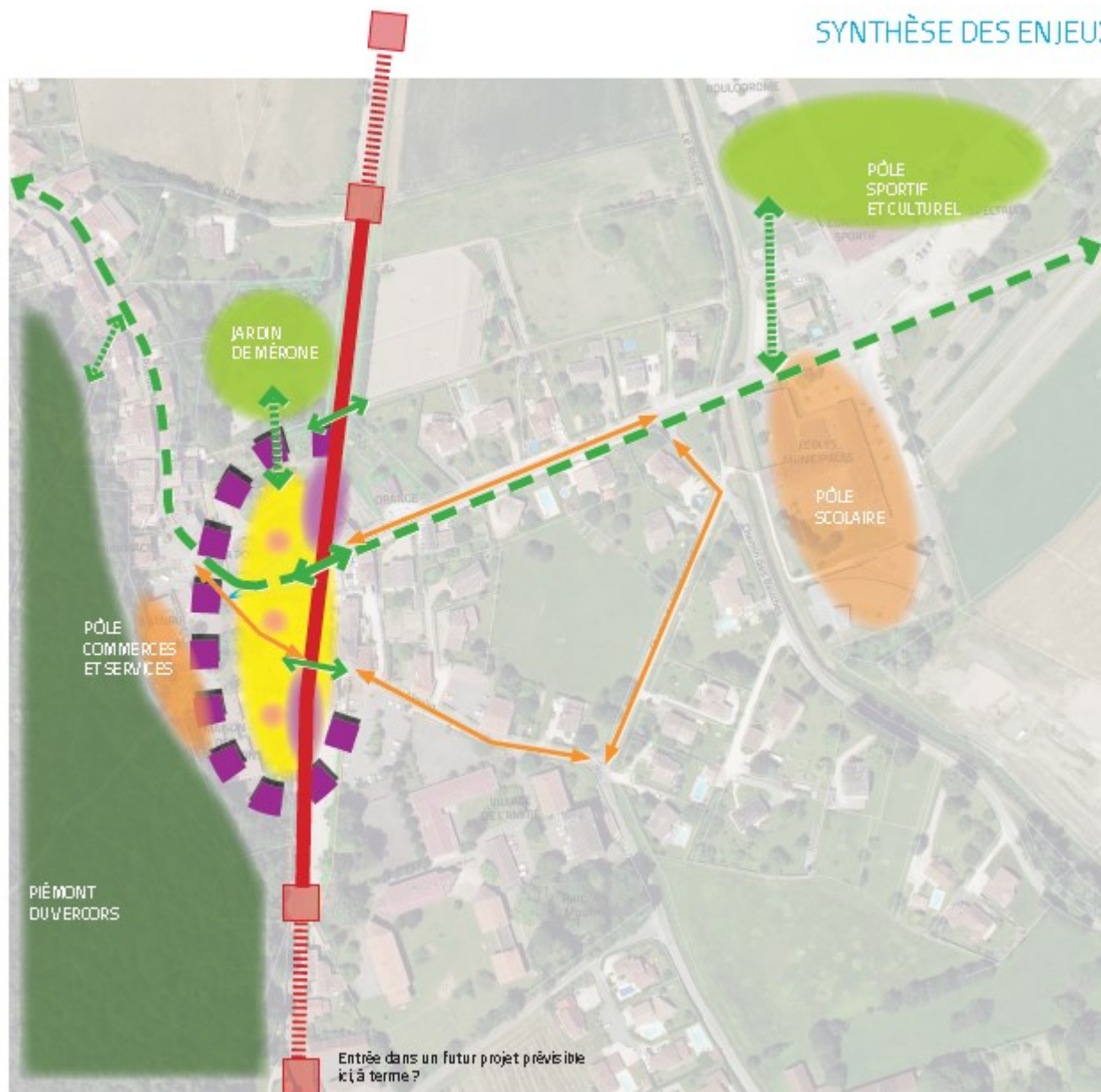
-  Libérer les pieds d'arbres et diversifier la végétation
-  Tapis rouge - Créer un guidage PMR
-  Affirmer la forme urbaine en triangle
-  Conforter les axes périphériques et les perspectives qui structurent la place - améliorer la convivialité de ces espaces pour favoriser les activités de détente (flânerie, lecture etc)
-  Perspective principale : axe de composition / Reprise des placettes aux extrémités
-  Reconquérir le coeur de la place pour tous les usagers de tous les âges, conforter le marché et la multiactivité
-  Niveller la place en supprimant les marches, murets pour améliorer l'accessibilité et les usages divers
-  Conforter la convivialité de la place, prévoir le renouvellement de la strate arborée et la diversification de la palette végétale arborée
-  Renforcer les entrées des équipements publics
-  Simplifier les croisements pour les rendre plus lisibles et sécuritaires pour tous les utilisateurs
-  Favoriser les commerces en temporisant et en optimisant les stationnements
-  Redimensionner le trottoir et mieux gérer l'accès aux commerces en supprimant la troisième voie
-  Créer des stationnements sur et aux abords de la place - 10 places rue Charles de Gaulle - 20 places rue Marius Charles - Complément : Parking Doménon
-  Améliorer et sécuriser les traversées - lier avec le coeur commerçant
-  Paysager la traversée du parking vers les équipements publics et désimpermeabiliser selon les préconisations de la Métro (10%) en conservant les capacités de stationnement

Poisat



Noyarey

SYNTHÈSE DES ENJEUX D'AMÉNAGEMENT



- LE NOUVEAU CENTRE VILLAGE**
 - Installer un espace public fédérateur
 - Développer l'attractivité commerciale
 - Renforcer la place du jardin de Mérone
 - Proposer de nouveaux usages de l'espace public
 - Stationnements adaptés à la nouvelle centralité
- LES DEPLACEMENTS**
 - Marquer les seuils d'entrée sur la D1532 après questionnement préalable sur leur localisation (au nord dans virage > limite urbanisation future ou plus proche du centre village ?)
 - Requalifier la séquence urbaine de la D1532
 - Sécuriser les traversées piétonnes de la D1532
 - Relier les pôles de vie Est et Ouest
Installer un parcours piéton sécurisé rues du Maupas, Smaïet Vanne
 - Proposer un nouveau plan de circulation

Entrée dans un futur projet prévisible ici à terme ?

Meylan



Pont-de-Claix

