

Réseau RUES

Grand Genève 19 - 21 mai 2026

Projet Cohabitation et médiation

Prisca Vythelingum Stolz

TerDeMaât, médiatrice assermentée Genève

Secrétaire générale section ATE Fribourg

www.ate.ch

soutenu par

modus

La mobilité
d'avenir

ATE

Le contexte : Analyse des experts

Leviers et opportunités positives pour la cohabitation

- *Accélération politique* : Les décisions post-COVID et le Plan Climat placent les mobilités actives et les transports publics au cœur des priorités.
- *Atout urbain* : Genève bénéficie déjà d'une structure facilitant la marche.

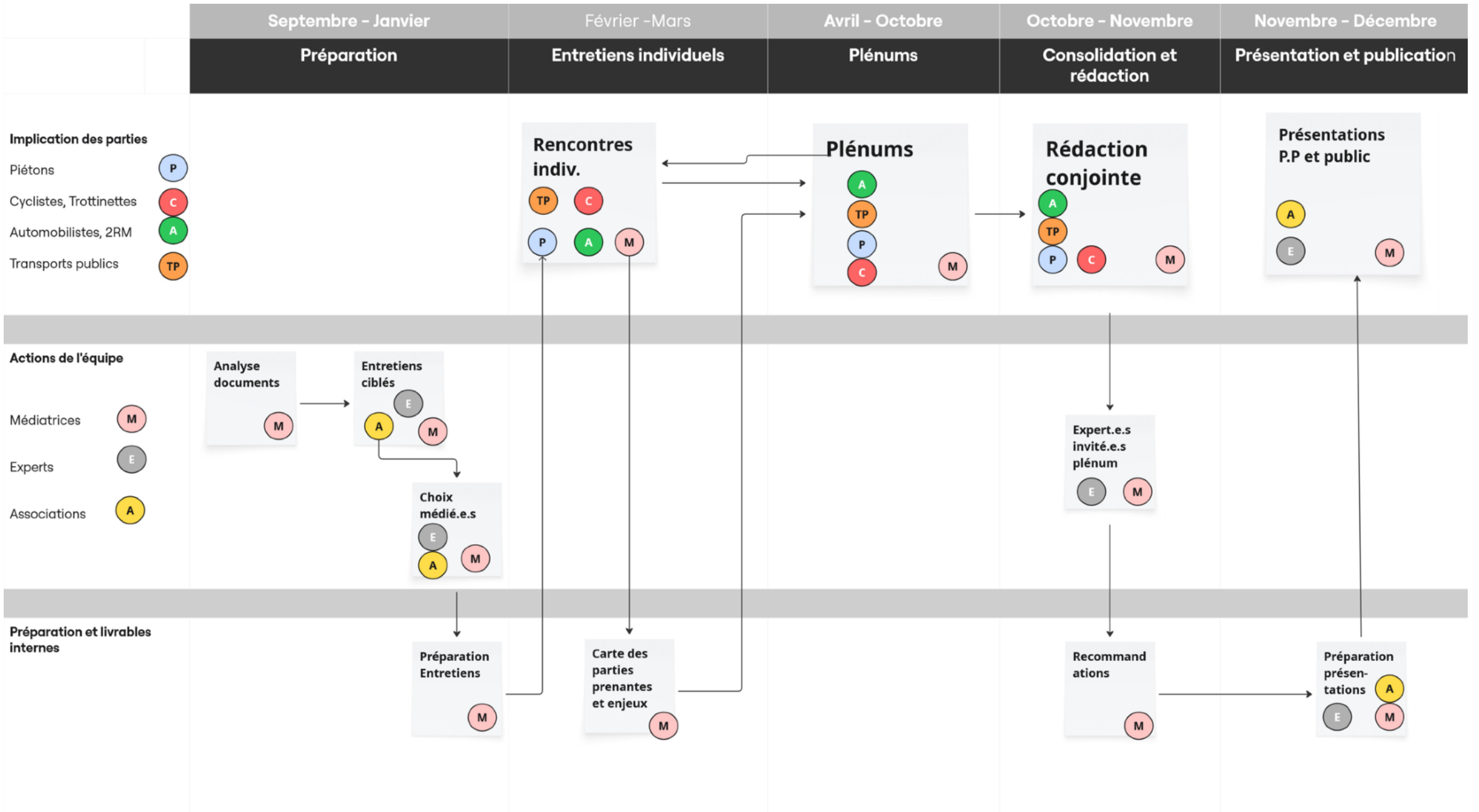
Défis structurels à relever

- *Contraintes d'espace* : Une densité record (29'000 hab/km²) et des infrastructures historiques qui limitent l'aménagement.
- *Complexité institutionnelle* : Les enjeux du Grand Genève (intercantonal et international) qui doit tenir compte des différences d'infrastructures, de réglementation et de comportement.
- *Héritage urbain* : Un besoin de rattrapage en urbanisme pour mieux anticiper une croissance démographique rapide et mieux coordonner les grands projets

Le contexte : Analyse des experts

Défis similaires à d'autres territoires

- *Complexité de la réglementation et incivilités* : La complexité de la réglementation peut entraîner des incivilités.
- *La croissance rapide de l'usage du vélo* : La nombre d'utilisateurs augmentent plus rapidement que les infrastructures.



Phase de diagnostic

15 entretiens approfondis avec des experts

Les objectifs :

- **Alignement** : Partager la vision du projet et ses enjeux de médiation.
- **Analyse de contexte** : Décrypter les dynamiques de mobilité dans le Grand Genève et leur impact direct sur la cohabitation des usager.ère.s.
- **Expertise actionnable** : Identifier des intervenant.e.s clés qui viendront enrichir la phase finale du processus et garantir la pertinence des recommandations.

Recherche de participant.e.s

- **Impact fort** : les newsletters des associations actives sur Genève ont généré un excellent engagement.
- **Expertise terrain** : Nous avons réussi à mobiliser des conducteurs de transports publics et des chauffeurs de taxi
- **Inclusion** : Une belle représentativité, incluant une personne à mobilité réduite.
- **Constats-clé** : Au-delà de la forte mobilisation des cyclistes, nous observons une tendance généralisée à la multimodalité

www.ate.ch



NOUS RECHERCHONS :



des **automobilistes**
incluant véhicules
utilitaires et de livraisons



des usager-ère-s et
des conducteur-trice-s
des **transports publics**



des utilisateur-trice-s
de **trottinettes
électriques**



des **cyclistes**



des conducteur-trice-s
de **motos** et de **scooters**



des **piétons**
incluant **PMR**



Exprimez-vous sur les
difficultés de cohabitation



Écoutez les autres
usager-ère-s



Inventez une meilleure
cohabitation



Rédigez ensemble des
recommandations

Le dispositif de médiation : Une démarche avec un cadre et une structure clairs

- *Immersion* : **25** entretiens personnalisés pour recueillir la diversité des points de vue.
- *Intelligence collective* : 2 groupes de travail (10 et 12 personnes) pour favoriser le dialogue, la compréhension mutuelle et la co-construction de solutions.

Parcours méthodologique en 5 séances :

- o Phase 1 : Analyse des comportements et des vécus.
- o Phase 2 : Expertise d'usager.ère.s sur les infrastructures.
- o Phase 3 : Co-construction et finalisation des recommandations.
- o **Jalons clés** : Une montée en puissance à l'automne pour une restitution des recommandations en fin d'année.

Ambitions pour la suite du projet

- *Engagement* : Garder les 2 groupes de travail engagés et actifs jusqu'à la rédaction de recommandations sur deux axes : **comportements** et **infrastructures** avec le soutien d'expert.e.s .
- *Transformation* : La restitution des recommandations en fin d'année se fera en plusieurs étapes et selon des formats variés (présentation, webinaire, atelier) auprès des organes politiques et administratifs et auprès du public.
- *Information et mise en oeuvre* : Notre objectif est que ces recommandations inspirent les services d'urbanisme et les associations concernées (ATE, ProVélo...) et soient mises en oeuvre.

Chemin de l'école

Françoise Lanci Montant

Chargée des campagnes de sensibilisation et sécurité routière, ATE Suisse

Nos campagnes en 2026

ENQUÊTE REPRESENTATIVE

auprès des parents sur le
comportement de mobilité
des enfants de 4 à 7 ans

- Echantillon de 1000 parents f,d,i
- Comportement, distance, moyens de déplacement
- Raisons accompagnement
- Limitation vitesse autour des écoles
- > comparaison avec 2016

JOURNÉE A PIED A L'ÉCOLE

Vendredi 18 septembre



PEDIBUS et VELOBUS

Toute la Suisse, 9
collaborateur.trice.s

New ! Bâle et Berne



Walk to school

Mirjam Kopp

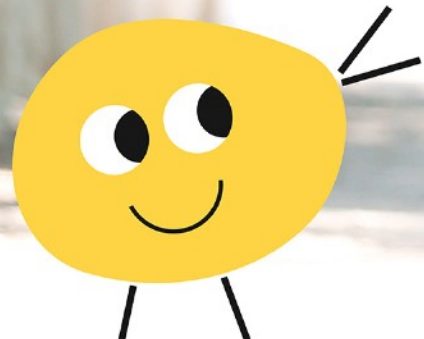
Chargée de projet ATE Suisse, Berne

www.ate.ch

La mobilité
d'avenir

ATE

walk to school



Pendant deux semaines, inciter **un maximum d'enfants à aller à pied à l'école** tous les jours

Concours pour les classes avec des prix attractifs

Pour les **écoles maternelles et classes primaires**



Buts :

- Motiver les enfants à aller à pied à l'école.
- Leur faire découvrir que **le trajet scolaire à pied est passionnant**
- En classe, [actions complémentaires](#) et [dossier pédagogique](#)
- Sensibiliser les parents: **c'est mieux d'aller à l'école à pied qu'avec la voiture**



- Commencé il y a quinze ans en Suisse alémanique
- **Plus de 15 000 enfants** ont participé en 2025
- Retours positifs des enseignants
- A partir de 2026 **promotion** plus active en **Romandie et au Tessin**



Merci beaucoup!

questions/pause/discussion