

# LA VOIE VERTE EAUX-VIVES – ANNEMASSE : QUE NOUS A-T-ELLE APPRIS ?

GÉRARD WIDMER

JOURNÉE RUE DE L'AVENIR - 26 SEPT 2024 CAROUGE

# UNE RÉALISATION CEVA



SBB CFF FFS



**CEVA**

Dir. Antoine Da Trindade

Dir.adj. : Davide Calderara

Chef de projet : Damien Duclos

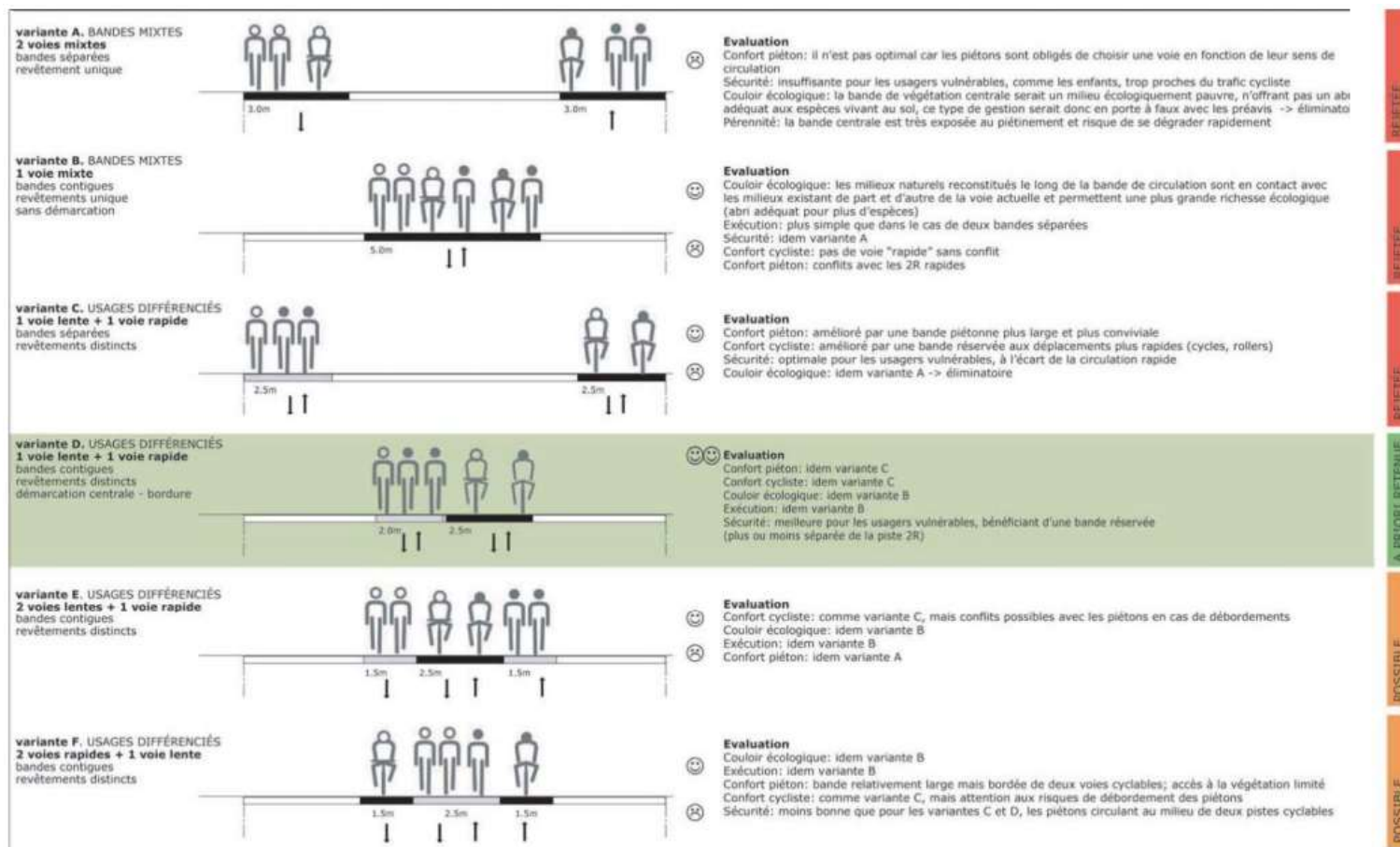
- voie partiellement mise à disposition du public en décembre 2017
- ouverture officielle en avril 2018, sans le tronçon gare de Chêne- Bourg
- ouverture complète en 2019

26.9.2024

# LE CONCEPT INITIAL

extrait du cahier des charges, mars 2004

*...Celle-ci se destine parfaitement à la création d'un axe de mobilité douce (concept de la voie verte) pour les piétons et les vélos, qui reliera la périphérie au centre urbain. Cet axe est également conçu pour en faire un parc linéaire aménagé pour la détente, la promenade, les jeux (trottinettes, rollers, skates...).*



REJETEE  
 REJETEE  
 A PRIORI RETENUE  
 POSSIBLE

# MISE EN SERVICE ET RÉGLEMENTATION

avant



après

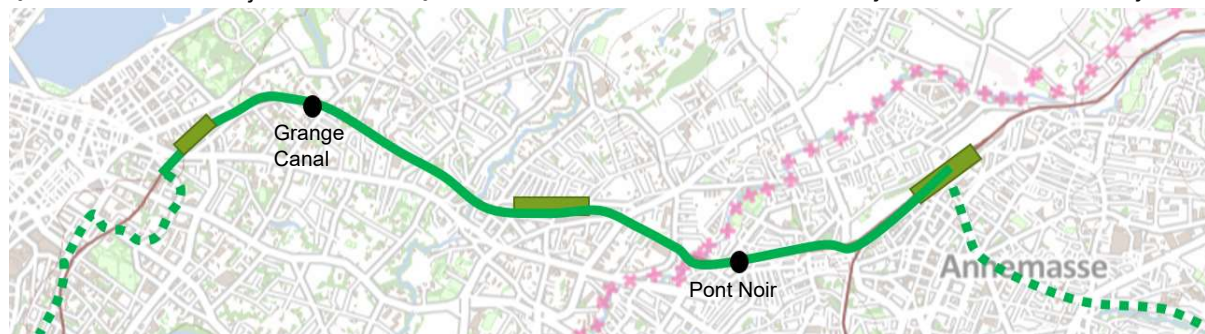


Objectif : indiquer que les piétons et les cyclistes doivent être en **mixité**, avec priorité pour les piétons, tant sur la partie goudronnée, que sur l'enverrpac.



**2.63.1** Piste cyclable et chemin pour piétons sans partage de l'aire de circulation

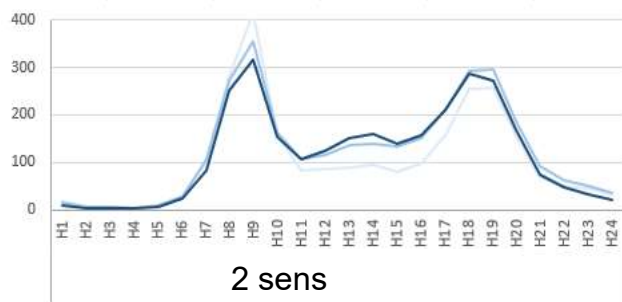
# UN SUCCÈS EN TERMES DE FRÉQUENTATION !



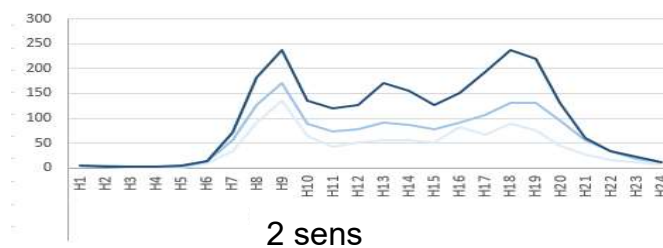
# COMPTAGES VÉLOS/PIÉTONS

jours ouvrables

**Vélos**



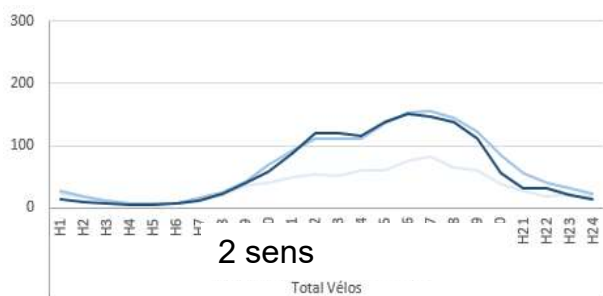
**Piétons**



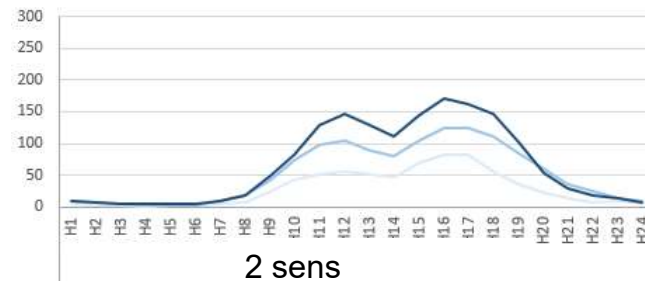
— 2019  
— 2020  
— 2021

weekend

**Vélos**



**Piétons**



— 2019  
— 2020  
— 2021

# LA COHABITATION ?



Les principaux problèmes piétons/cyclistes se concentraient aux croisements des axes routiers, sur le pont de la Seymaz, à la gare de Chêne-Bourg.

En cause,

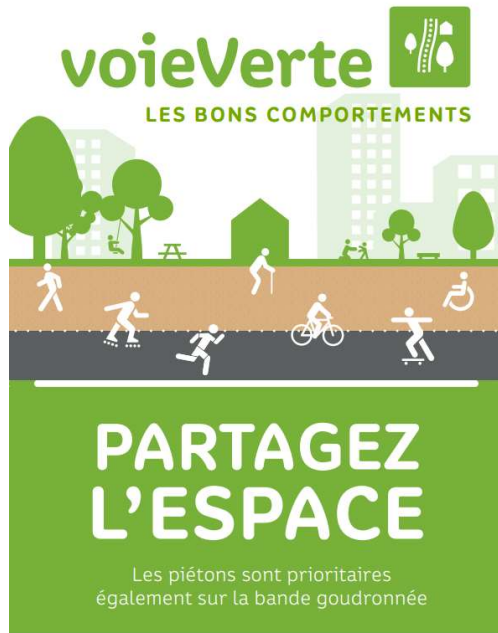
- la dégradation rapide de l'enverrpac
- le manque de signalisation
- le manque de marquage
- La vitesse des cyclistes
- Les dalles de verre de la gare de Chêne-Bourg
- L'étroitesse du pont de la Seymaz

# ADAPTATION DES CROISEMENTS D'AXES ROUTIERS CHANTIERS À L'ÉTÉ 2019





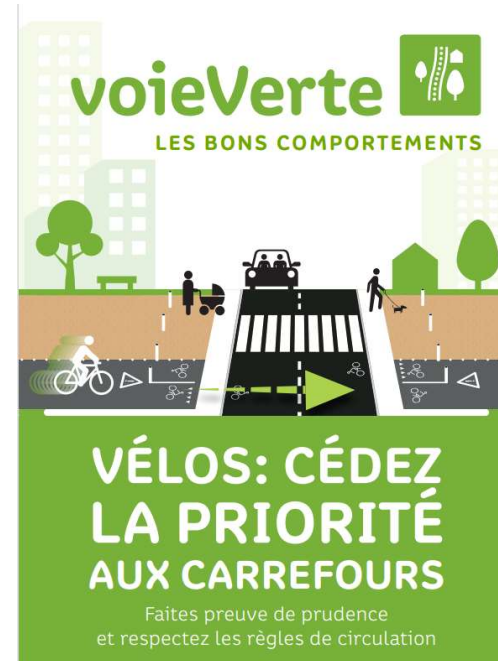
# PANNEAUX COMPLÉMENTAIRES AVANT CROISEMENTS



60m



40m



20m

rue

# GRANGE CANAL – GRANGE FALQUET



# GARE DE CHÊNE-BOURG



# GRANGE FALQUET - MONTAGNE



# PONT DE LA SEYMAZ

avant



après



# GRANGE-CANAL – FRANCK THOMAS



# GARE DES EAUX-VIVES



# INFRASTRUCTURES PLANIFIÉES D'ICI 2028 : MOBILITÉS ACTIVES

## Projets mobilités actives

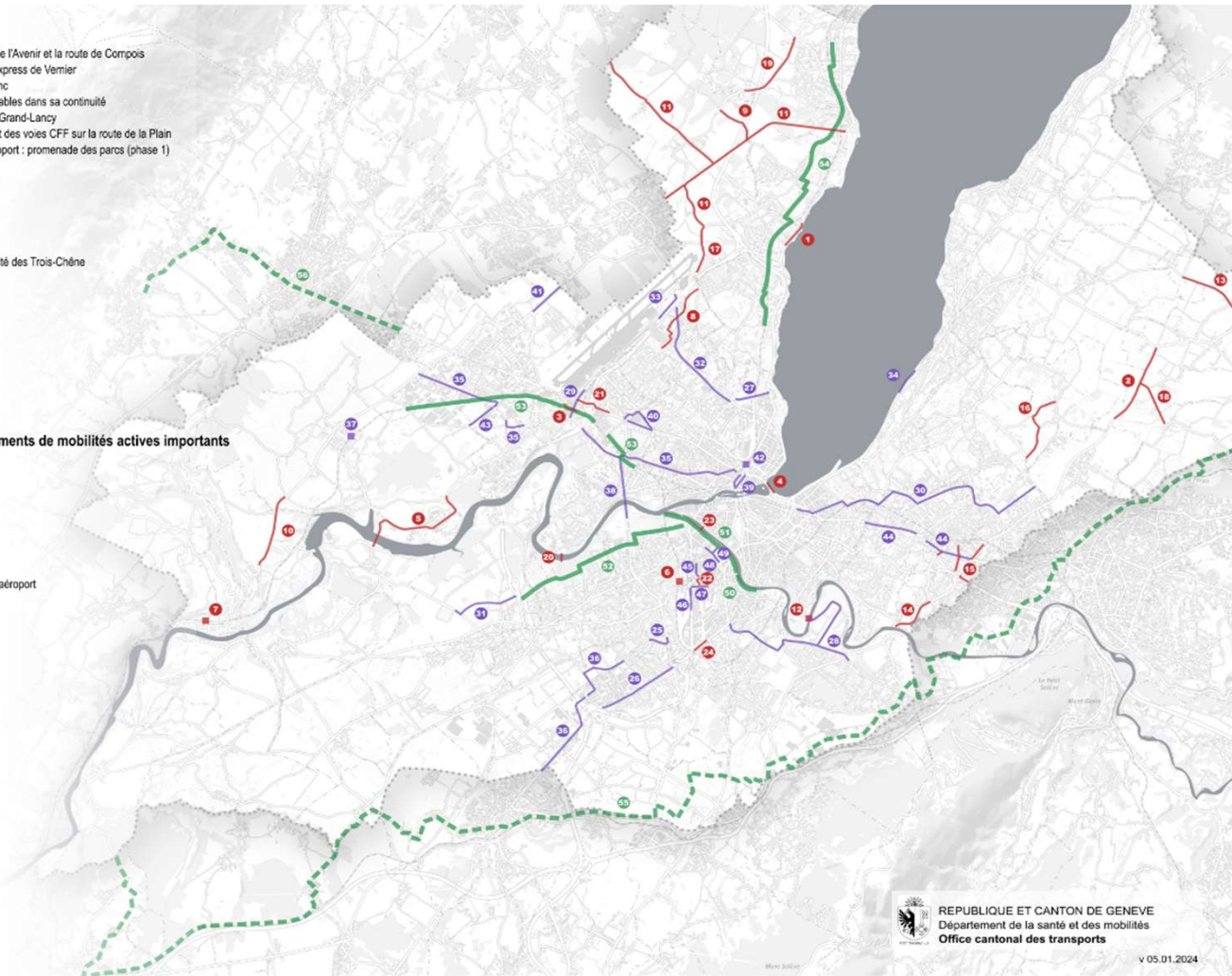
- 1 Requalification de la route de Suisse étape 2
- 2 Création de pistes cyclables sur la route de Jussy, entre le hameau de l'Avenir et la route de Compois
- 3 Passerelle mode doux entre le quartier de l'Etang à la gare Léman Express de Vernier
- 4 Création d'une passerelle piétonne en parallèle du Pont du Mont-Blanc
- 5 Réfection et élargissement du Pont de Peney et aménagements cyclables dans sa continuité
- 6 Construction d'un passage inférieur mobilité douce sous la route du Grand-Lancy
- 7 Passage inférieur en faveur des MD pour sécuriser le franchissement des voies CFF sur la route de la Plain
- 8 Aménagement des espaces publics et MD sur la façade sud de l'aéroport : promenade des parcs (phase 1)
- 9 Sécurisation des MD sur le chemin du Bois Fromager
- 10 Prolongement de la piste cyclable sécurisée section Satigny / Russin
- 11 Routes de Vireloup, de Bois Chatton, de Collex et des Fayards
- 12 Passerelle du Bout du Monde
- 13 Route de Bellebouche
- 14 Avenue de Thônex
- 15 Maillage mobilité douce et aménagements paysagers dans la centralité des Trois-Chêne
- 16 Création d'aménagements cyclables sur la Route de Choulex
- 17 Réaménagement de la route de Colovrex
- 18 Route de Presinge
- 19 Route de l'Etraz
- 20 Passerelle mobilité douce entre le Lignon et le parc des Evaux
- 21 Passerelle Route de Meyrin
- 22 Croix Nord- SUD MD - secteur Etoile
- 23 Passerelle MD sur l'Arve
- 24 Amélioration de l'itinéraire MD le long de la route de St - Julien

## Projets transports collectifs ou routiers avec aménagements de mobilités actives importants

- 25 Extension tramway Palettes - Plan les Ouates
- 26 Route de Saint-Julien
- 27 Requalification de l'avenue de la Paix
- 28 Bus à haut niveau de service Veyrier
- 29 Requalification de la route de Prê-bois
- 30 Axe Frontenex
- 31 Boulevard des Abarois
- 32 Extension tramway Grand-Sacconnex - Ferney
- 33 Façade sud de l'aéroport : section route de Ferney - Voie-des-Traz - aéroport
- 34 Réaménagement du Quai de Cologny
- 35 Bus à haut niveau de service Genève - Vernier - ZIMEYSAVER
- 36 Extension tramway Plan les Ouates - Partly - St-Julien
- 37 Aménagement du parvis de la gare de Satigny
- 38 Requalification de l'avenue de l'An
- 39 Aménagement d'un tram sur le rue des Terreaux-du-Temple
- 40 Ceinture urbaine Pailly
- 41 Réaménagement de l'avenue A.F. Dubois
- 42 Fermeture de la place Cornavin et aménagements MD
- 43 Mesures d'accompagnement de la route du Plateau de Montfleury
- 44 Réaménagement de la route de Chêne et de la rue de Genève
- 45 Requalification rue Boissonnas - phase 1
- 46 Requalification route des Jeunes - tronçon Jolivet - phase 1
- 47 Croix MD Est-Ouest de Pont Rouge à rue Léopard
- 48 Requalification rue F. Dussaud - tronçon Acacias-Boissonnas
- 49 Requalification rue H. Wilsdorf

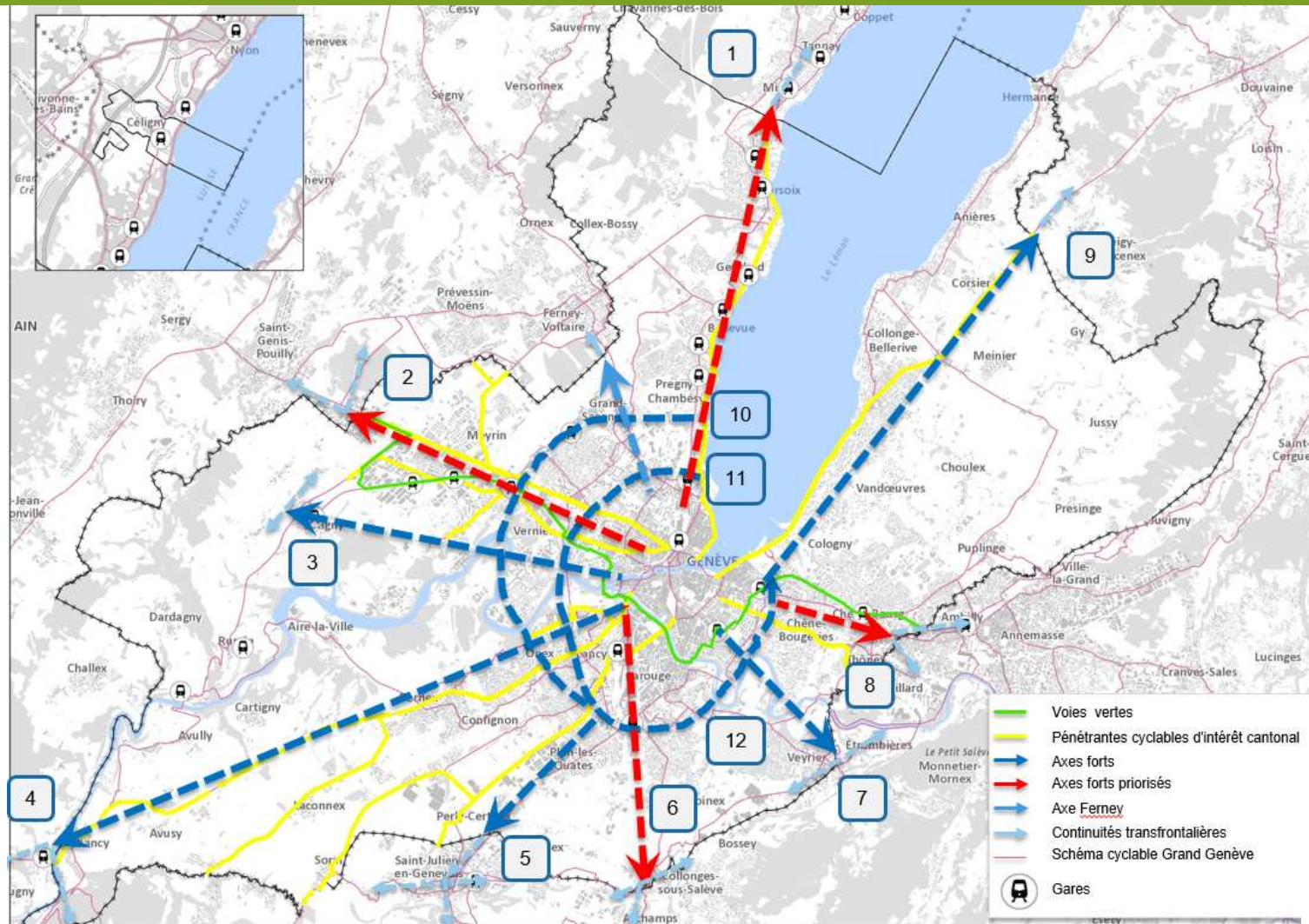
## Voies vertes

- 50 Voie verte d'agglomération Carouge (3 étapes)
- 51 Voie verte d'agglomération quai du cheval blanc - Bâle
- 52 Voie verte Bemex - Bâle
- 53 Voie verte d'agglomération Rive Droite
- 54 Voie verte Pregny
- 55 ViaRhôna
- 56 Continuité voie verte d'agglomération

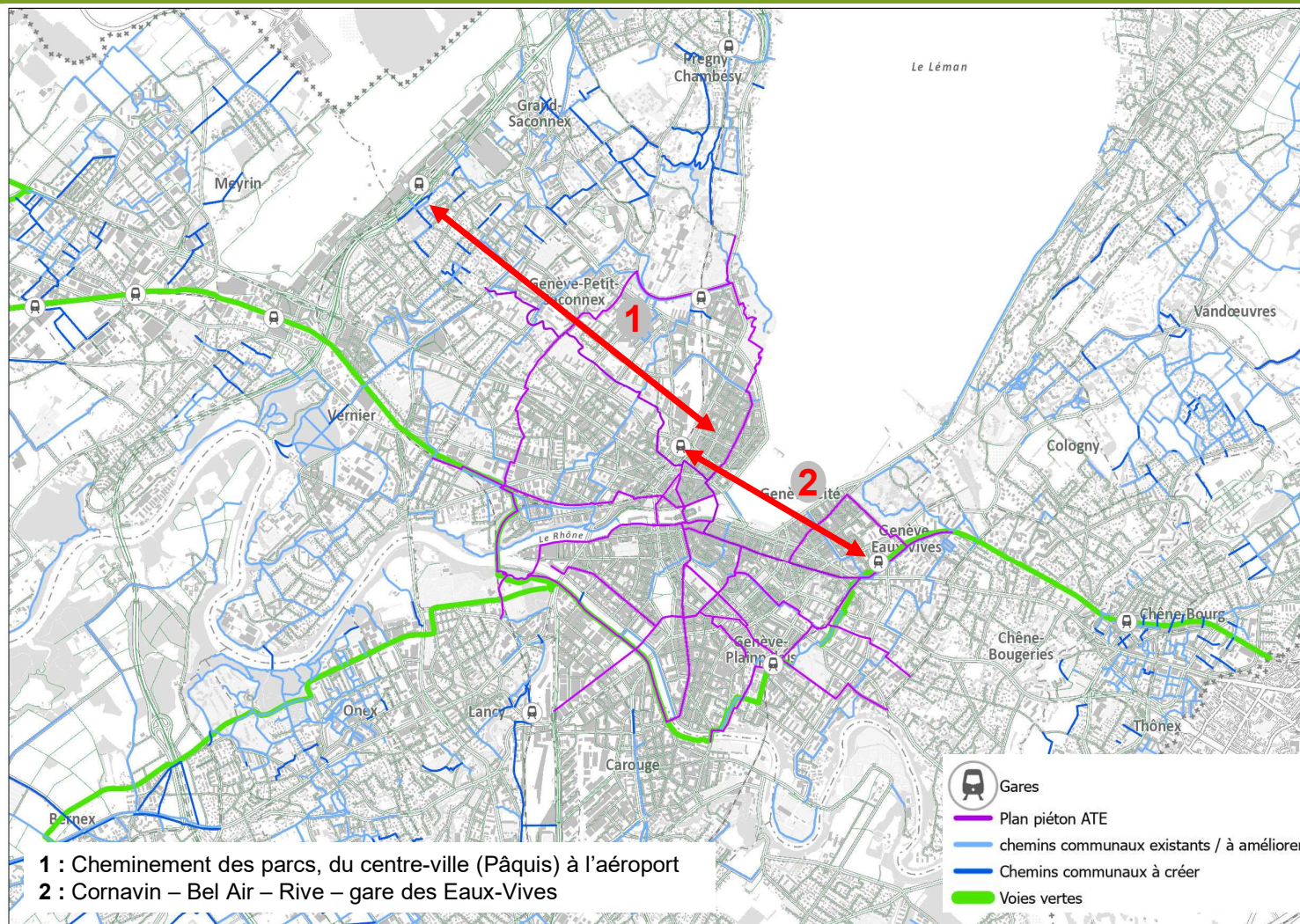




# LES AXES FORTS VÉLOS



# LES MAGISTRALES PIÉTONNES



# MERCI DE VOTRE ATTENTION ! DES QUESTIONS?

Gérard Widmer  
Direction régionale arve-lac  
Office cantonal des transports  
022 546 78 32 / [gerard.widmer@etat.ge.ch](mailto:gerard.widmer@etat.ge.ch)



REPUBLIQUE  
ET CANTON  
DE GENEVE

POST TENEBRAS LUX

OFFICE CANTONAL DES TRANSPORTS  
DÉPARTEMENT DE LA SANTÉ ET DES MOBILITÉS