



6t bureau
de recherche



LA PRATIQUE DE LA MARCHÉ EN SUISSE

QUELQUES CHIFFRES-CLÉS

**RUE DE
L'AVENIR**
INFORMER | ÉCHANGER | INSPIRER

6t-bureau de recherche
Rue des Voisins 15 | 1205 Genève
info@6-t.co | www.6-t.co
+41 22 552 02 98

Neuchâtel, le 29 septembre 2023

1. INTRODUCTION

- > Un moyen de transport invisibilisé
 - > Alors qu'elle est très massivement pratiquée, la marche n'est jamais considérée comme un moyen de transport à part entière
 - > Le **parent pauvre** des démarches de la planification de la mobilité et du territoire
 - ↳ Même lorsque l'on aborde les modes actifs, la marche est invisibilisée par les enjeux liés au vélo
- > Des chiffres pour mieux donner à voir l'ampleur de sa pratique
 - > Exploitation du **Microrecensement Mobilité et Transports (MRMT) 2021** : 55'000 personnes interrogées.
 - ↳ Encore marquée par les conséquences du COVID
 - > Des données riches qui permettent d'identifier le rôle central de la marche dans tous nos déplacements



Photo : CC - Rda Suisse, A. Rouiller 2020

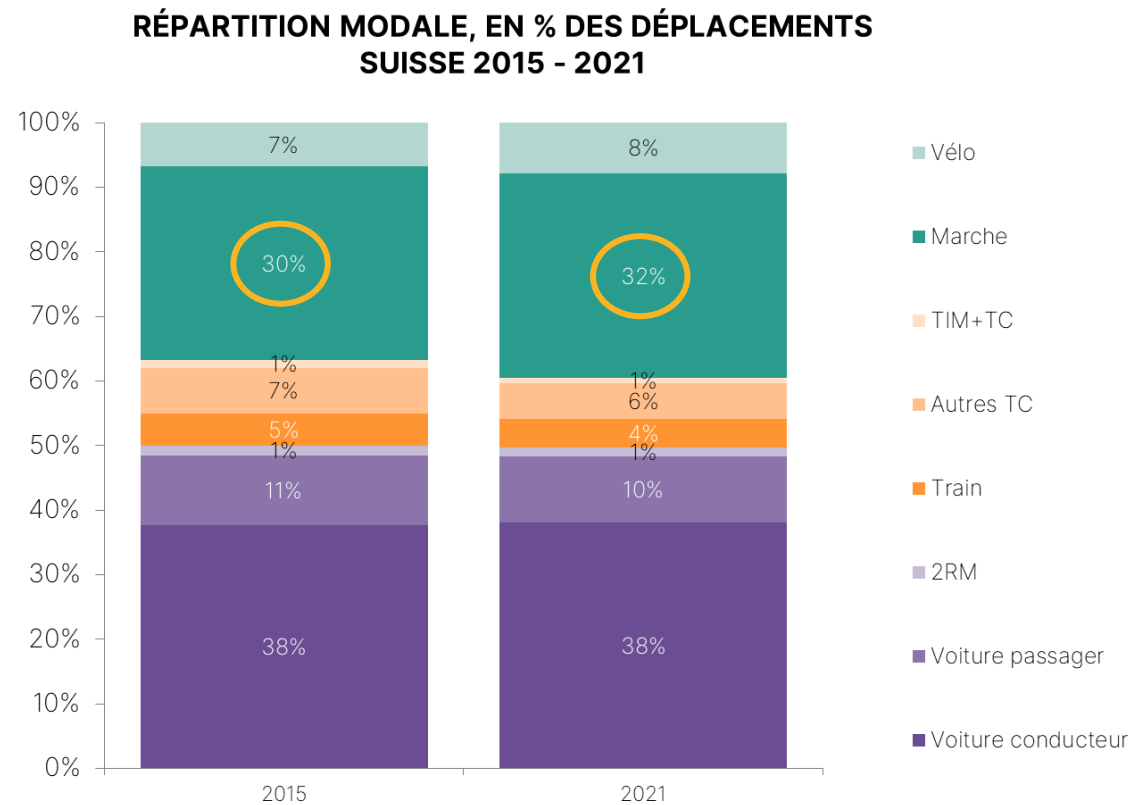


Photo : CC - RdA Suisse, 2019

2. LES CHIFFRES CLÉS

2.1. Les parts modales

- > La marche représente 32% de tous les déplacements (tous motifs) en Suisse
- > Elle gagne 2 points depuis 2015, soit l'augmentation la plus importante enregistrée entre les deux enquêtes



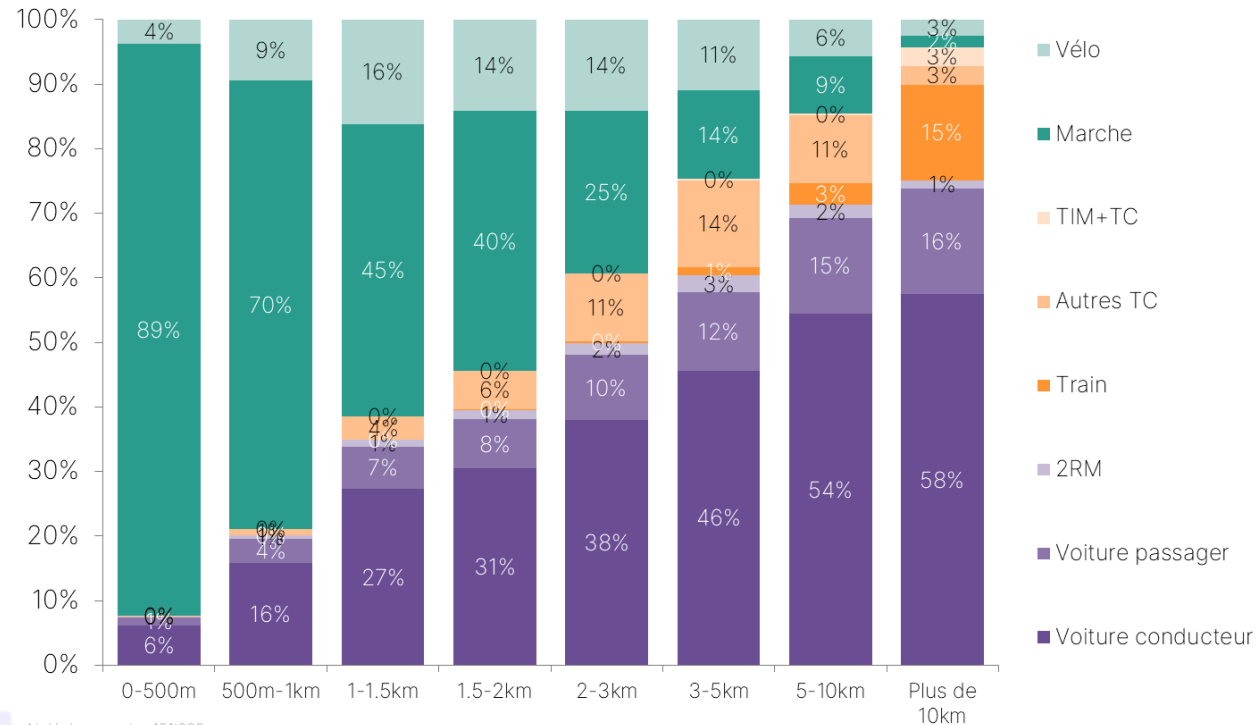
N déplacements : 2015 : 193'167 | 2021 : 151'688
Données : OFS ARE MRMT 2015 - 2021
Calcul et infographie : 6t-bureau de recherche

2. LES CHIFFRES CLÉS

2.2. Les parts modales par classes de distance

- > La marche est le mode de transport le plus utilisé pour les déplacements jusqu'à 2 km
- > Le territoire compact est intrinsèquement lié à la pratique de la marche ...et à une mobilité vertueuse !

RÉPARTITION MODALE EN % DES DÉPLACEMENTS, SELON LA CLASSE DE DISTANCE DU DÉPLACEMENT



N déplacements : 151'688
Données : OFS ARE MRMT 21
Calcul et infographie : 6t-bureau de recherche

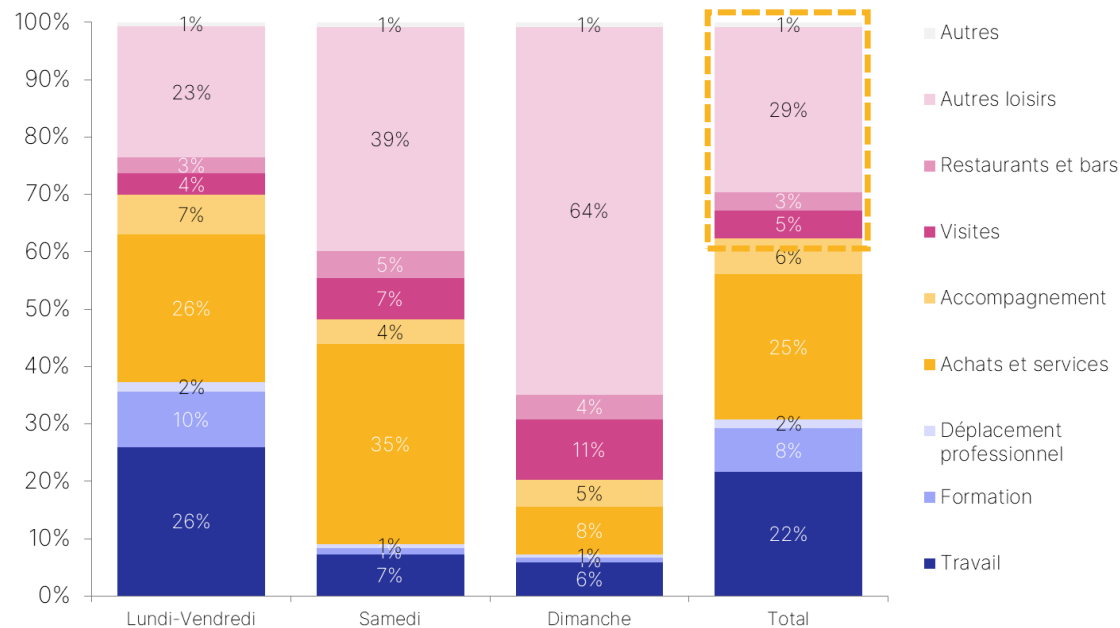


2. LES CHIFFRES CLÉS

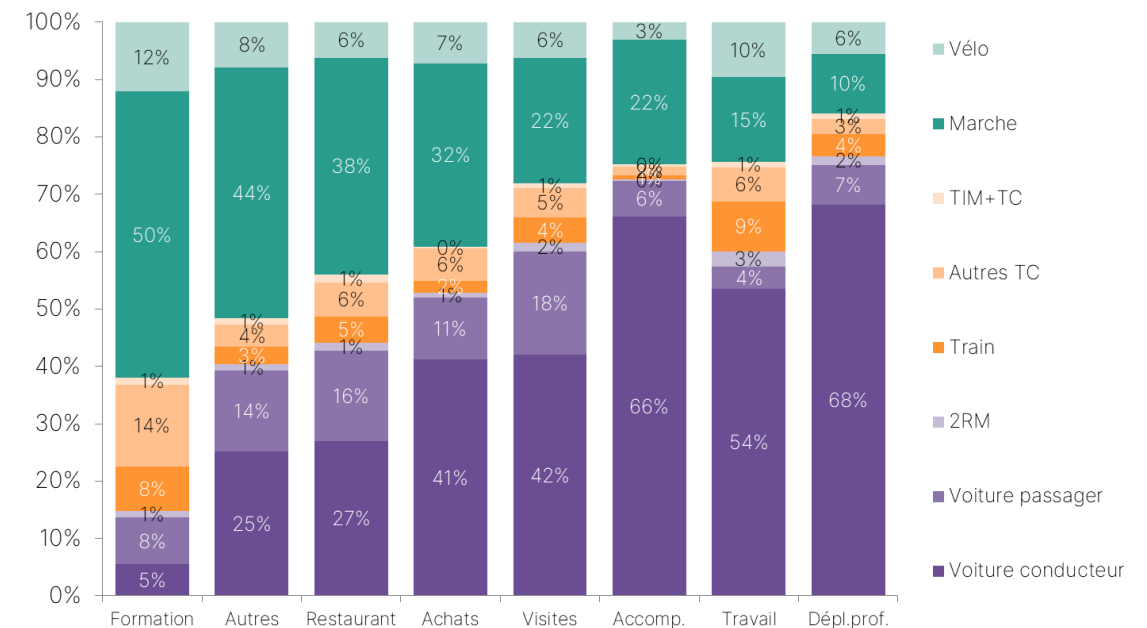
2.3. La pratique de la marche selon les motifs

- > Le motif travail ne représente de loin pas le principal motif de déplacement de la population. Les loisirs sont bien plus importants (37%), y compris en semaine (30%).
- > La marche occupe une place centrale pour la **formation** mais aussi les **loisirs** et les **achats** qui se réalisent d'abord dans la proximité

RÉPARTITION DES MOTIFS DE DÉPLACEMENTS, EN % DES DÉPLACEMENTS, SELON LES JOURS DE SEMAINE



RÉPARTITION MODALE SELON LE MOTIF, EN % DES DÉPLACEMENTS

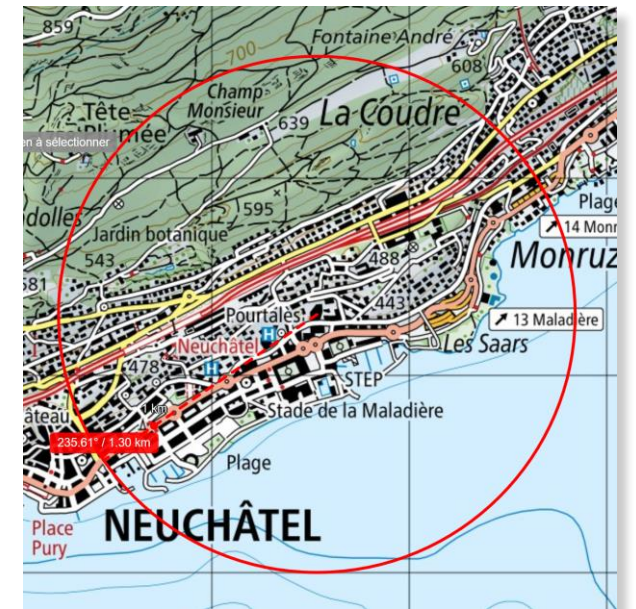
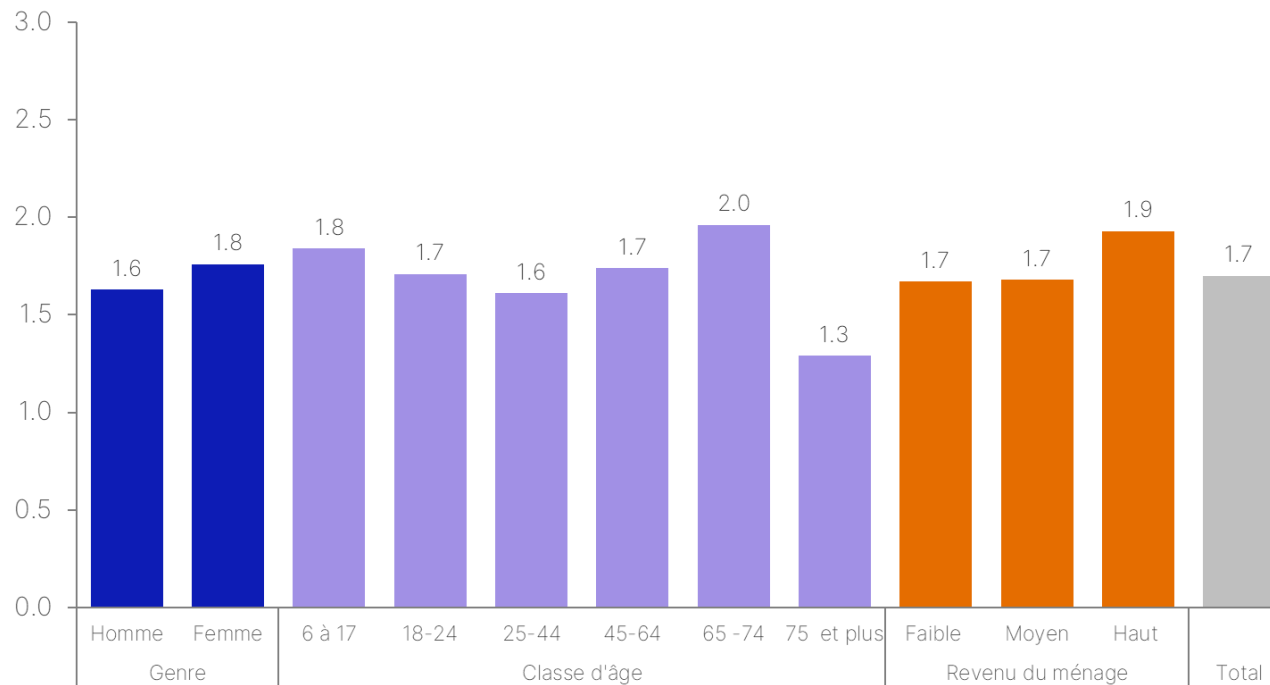


2. LES CHIFFRES CLÉS

2.4. L'intensité de la pratique et le profil des marcheurs

- > Une moyenne de 1.7 km parcourus à pied par personne par jour
- > Tout le monde marche ! Même les personnes âgées de 75 ans et plus parcourent en moyenne 1,3 km par jour à pied

DISTANCES MOYENNES PARCOURUES À PIED QUOTIDIENNEMENT (EN KM), SELON LE PROFIL DES INDIVIDUS

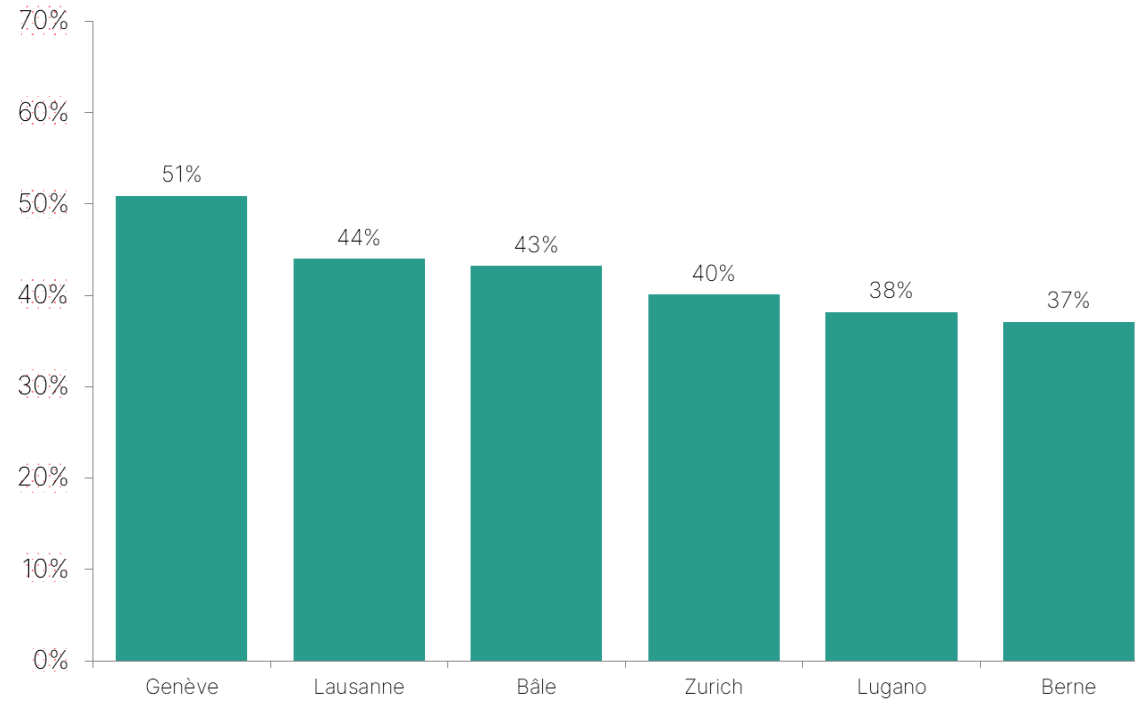


2. LES CHIFFRES CLÉS

2.5. Où marche-t'on le plus ?

- > Genève reste la capitale la marche en Suisse. La majorité des déplacements de ses résidents se réalise à pied ! La marche y représente 3x fois plus de déplacement que les déplacements en voiture conducteur. A Lausanne 2x plus !

**PART MODALE DE LA MARCHÉ DANS LES PRINCIPALES VILLES SUISSES,
EN % DES DÉPLACEMENTS**

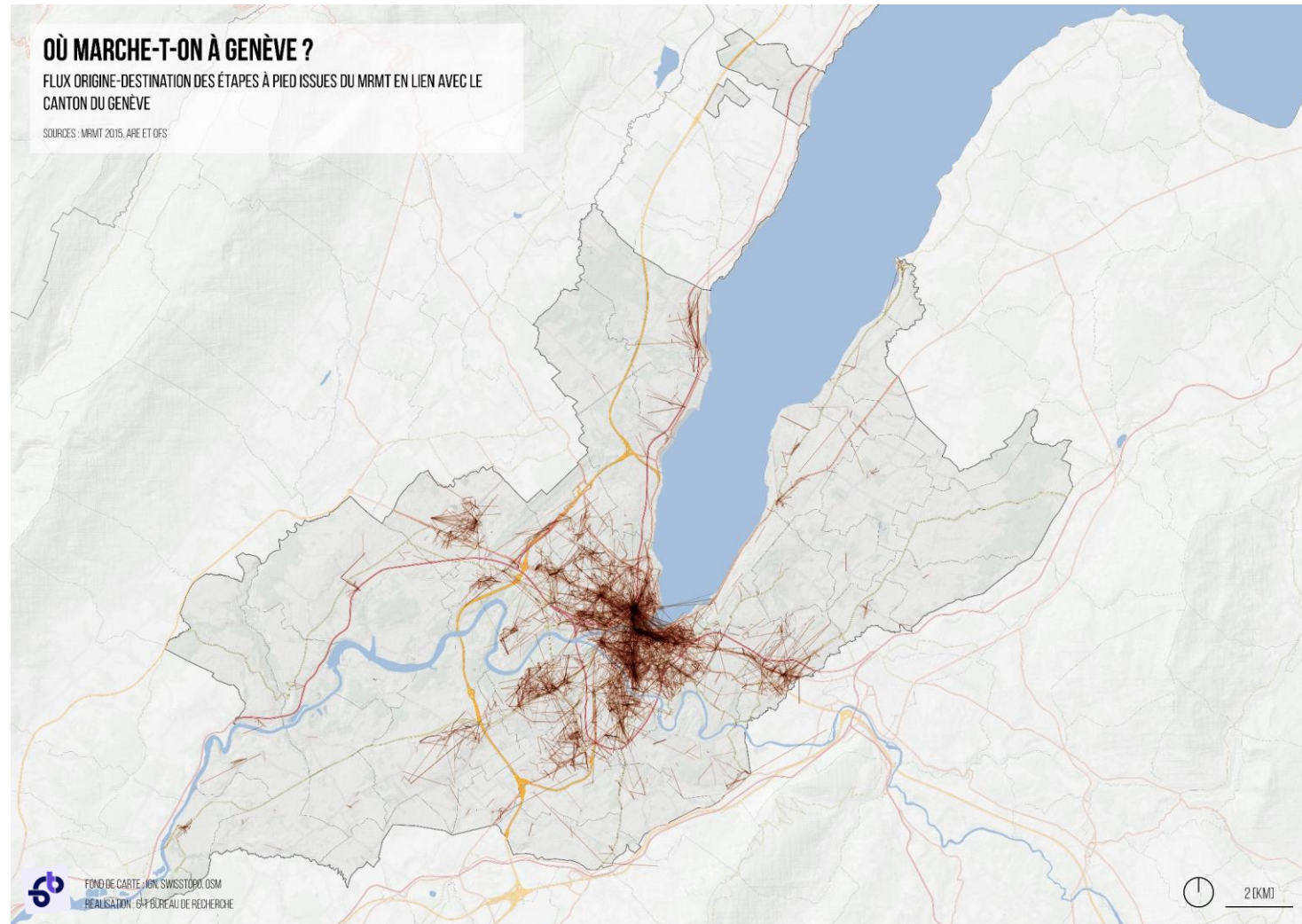


N déplacements : 19'864
Données : OFS ARE MRMT 21
Calcul et infographie : 6t-bureau de recherche

2. LES CHIFFRES CLÉS

2.5. Où marche-t'on le plus ?

> Une pratique très intense dans les centres, mais aussi au sein des **communes de couronne** et du **périurbain**



3. LES ENSEIGNEMENTS

1. La marche est **un moyen de transport de masse**. Elle a par ailleurs connu une augmentation de sa pratique plus importante que celle du vélo depuis 2015.
2. Elle est le mode intrinsèquement associé aux **territoires des courtes distances**
 - ↳ Créer la compacité, c'est créer de la marchabilité et une mobilité particulièrement vertueuse
3. La marche est le moyen de transport privilégié d'une grande partie de nos **loisirs** et de nos **achats** qui se réalisent d'abord et avant tout dans la proximité
4. La marche est le moyen de transport le plus **inclusif**
5. Au-delà des hypercentres, elle mérite une attention particulière dans les communes de couronnes et les polarités périurbaines et appelle à une planification **en grands axes** et pas seulement en zones

MERCI POUR VOTRE ATTENTION



6t-bureau de recherche

Rue des Voisins 15

1205 Genève

info@6-t.co | www.6-t.co

+41 22 552 02 98