

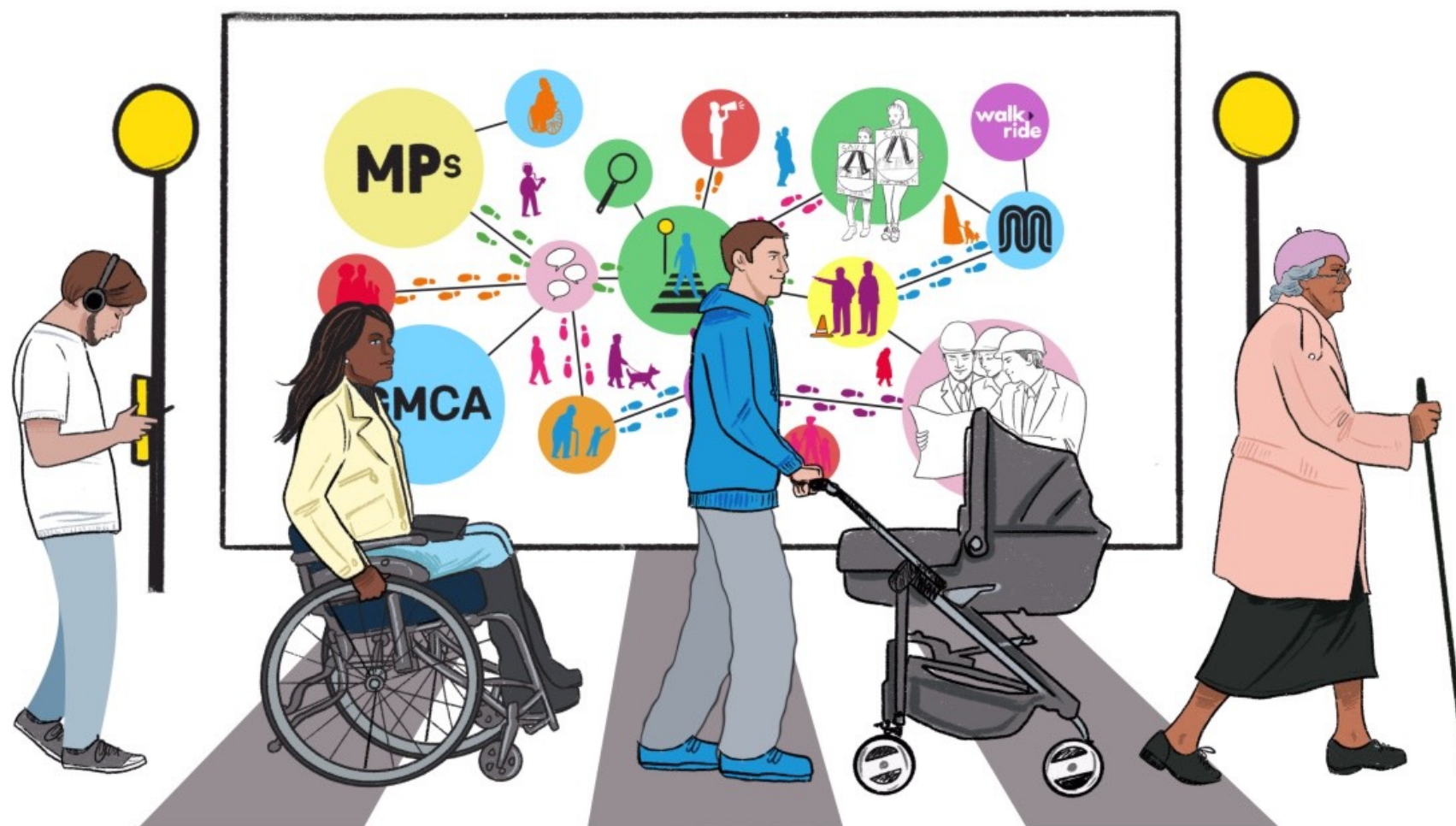
Actualités et suisses et internationales



40e Journée Rue de l'Avenir

La ville en marche :
s'inspirer des bonnes pratiques de marchabilité

29 septembre 2023 à Neuchâtel



La loi sur les voies cyclables (LVC) est entrée en vigueur le 1er janvier 2023.

Tâches de la Confédération

Elle doit

- « planifier et réaliser des voies cyclables de qualité » sur ses routes (environ 500 km)
- informer
- publier des géodonnées

Elle peut

- soutenir les cantons et communes
- faire appel à des **organisations spécialisées**



Tâches des cantons

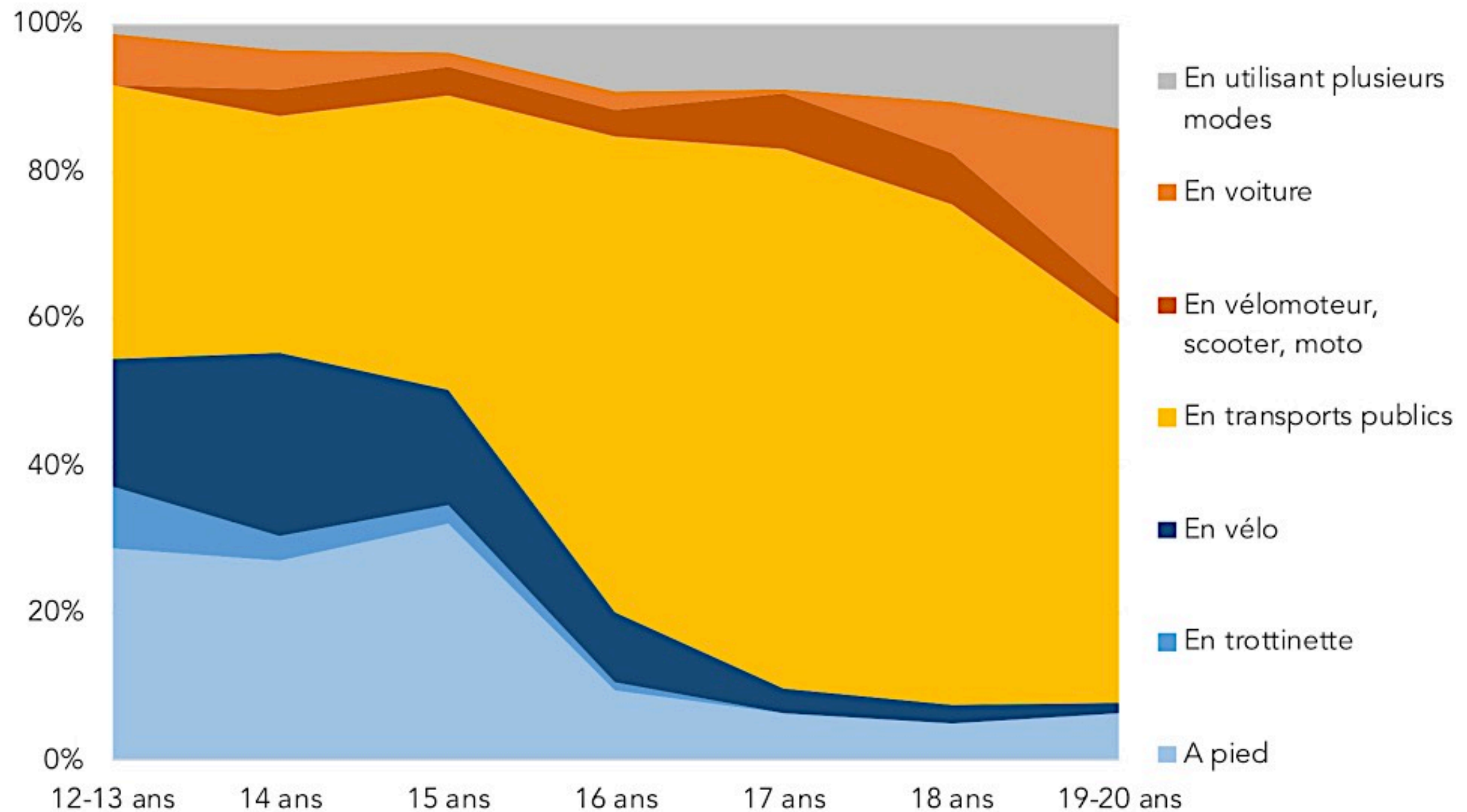
Ils doivent

- fixer les réseaux de voies cyclables, y compris les installations de stationnement, dans des plans contraignants pour les autorités (dans les cinq ans **(31.12.2027)**)
- les mettre en œuvre dans les vingt ans suivant l'entrée en vigueur de la LVC (c'est-à-dire jusqu'au **31.12.2042**).

(...)

Ils peuvent confier aux organisations privées spécialisées des tâches dans ces domaines.

Diminution de la pratique du vélo chez les jeunes



MOYEN DE TRANSPORT PRINCIPAL POUR SE RENDRE AU LIEU DE FORMATION EN FONCTION DE L'ÂGE (N=1'334)

Source : OFROU / OUVEMA Observatoire universitaire du vélo et des mobilités actives (OUVEMA) de l'Université de Lausanne

Modèle 30/50 du BPA (Bureau de prévention des accidents)

bpa – Bureau de prévention des accidents



Bureau de prévention
des accidents

Case postale, 3001 Berne
info@bpa.ch bpa.ch

Documentation technique

Modèle 30/50 km/h



Le modèle 50/30 – Evaluation du processus

27e Journée „Rue de l'Avenir“, 24 septembre 2010, Renens

Gianantonio Scaramuzza, dipl. Ing. ETH, collaborateur scientifique Recherche, bpa

g.scaramuzza@bfu.ch – www.bfu.ch

Le modèle 30/50 km/h constitue un régime de vitesses en localité qui est bien accepté. Lors de la phase de planification, on fait la distinction entre le réseau principal et le réseau secondaire. La limite de vitesse de 50 km/h s'applique en général sur les routes du réseau principal, tandis que les routes du réseau secondaire seront entièrement aménagées en zones 30. Une bonne mise en œuvre de ce modèle nécessite un aménagement adéquat de l'espace routier.



Membre du



Belgique, France, Luxembourg, Québec et Suisse

[Lien vers le site de RdA](#)

Technique de la circulation
Marquage et signaux

2.458-2022/MS.014

Modèle 30/50 du BPA

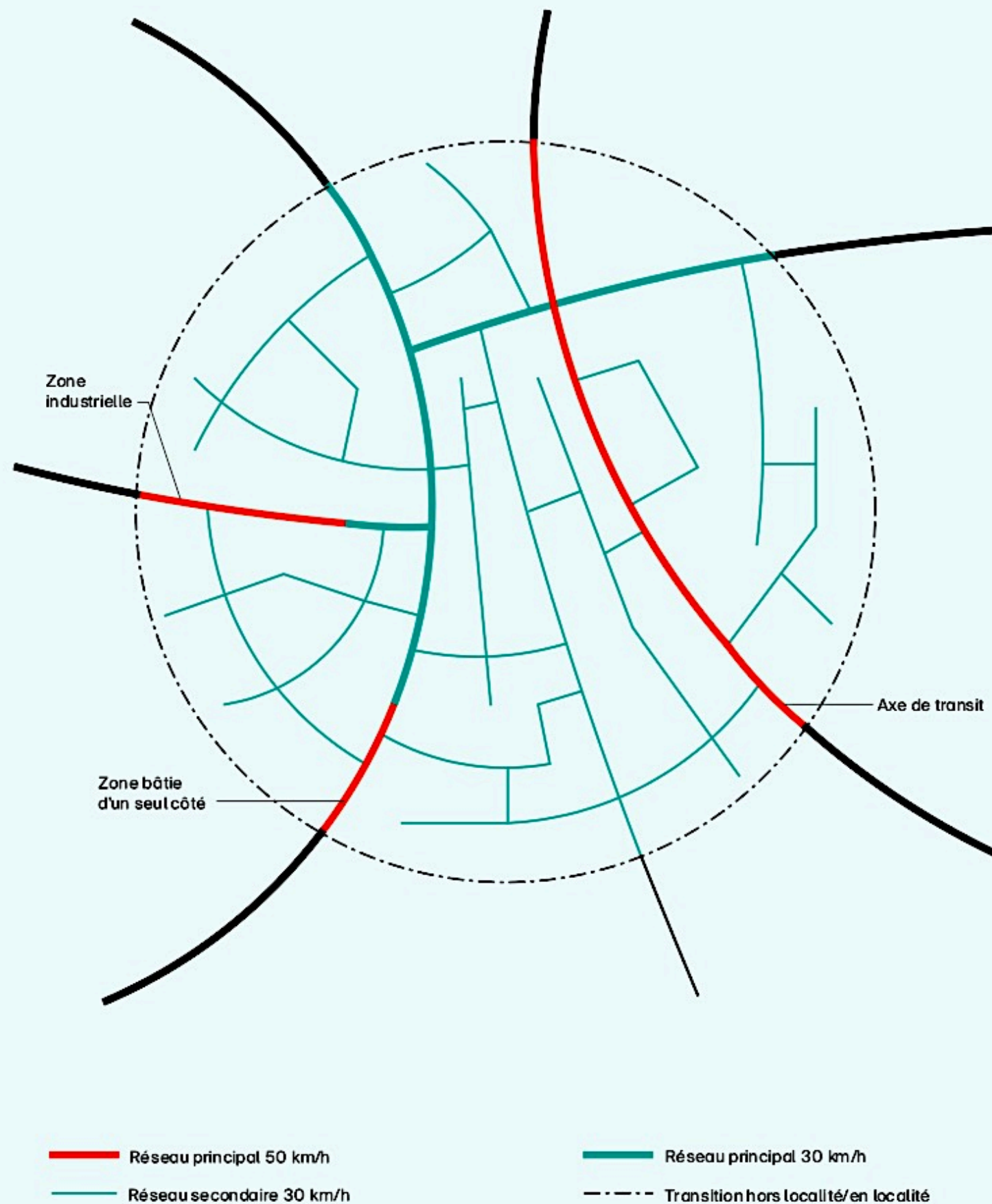


Illustration 1: Représentation schématique de l'application du modèle 30/50 km/h

En 2014, le BPA a créé la [plateforme numérique EVAMIR](#) (évaluation des mesures d'infrastructure routière), fondée sur un système d'information géographique (SIG)

Mesures dans 600 **zones 30**

Réduction des accidents graves de 38%

Giratoires = -63%

Suppression de la ligne médiane et le marquage de bandes cyclables = -73% / -78%



La « ville 15-minutes » victime de la paranoïa du complot

*Confinement climatique,
gouvernement mondial avec le Forum
économique mondial (WEF Davos)
Le grand remplacement, les goulags,
la zone environnementale du Grand
Londres,
Les quartiers à faible circulation, les
camps de concentration
et un complot socialiste mondial*

Ils sont rejoints par les opposants locaux



Manif à Oxford



Trois thèmes conspirationnistes : confinement climatique,
complot socialiste mondial et le grand remplacement

[Lien vers le site de RdA](#)

Les villes et communes réclament la possibilité de généraliser le 30 km/h

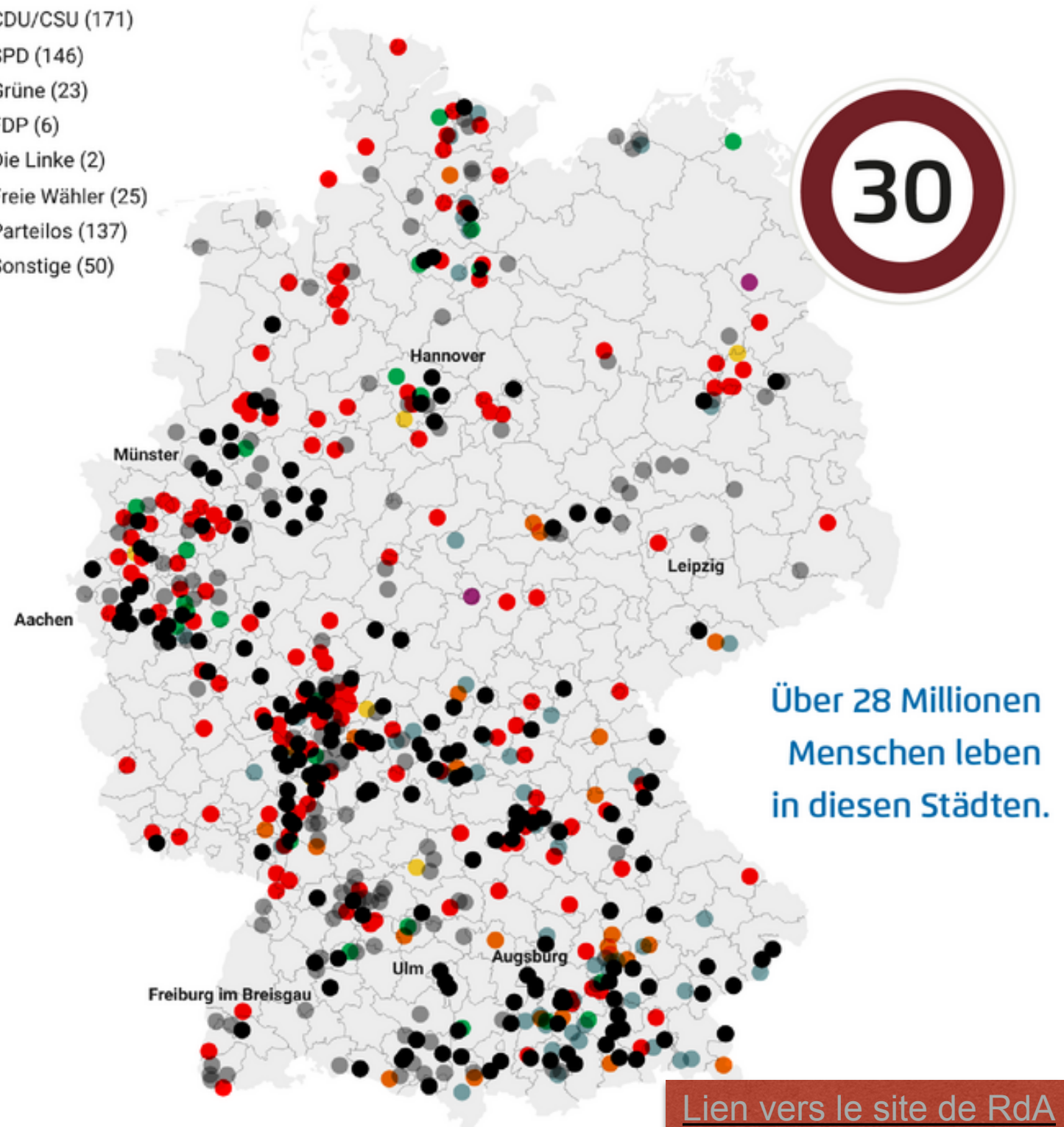
En vain, pour l'instant
Le ministre libéral (FDP)
des transports Winzig
est contre

Les villes n'ont pas la
compétence sur le réseau
supérieur et doivent justifier
de la nécessité du 30

Diese 700 Kommunen wollen Tempo 30

Städte und Gemeinden (sowie Landkreise Stendal, Gotha und Osterholz), die sich bis 20.03.2023 der kommunalen Initiative "Lebenswerte Städte durch angemessene Geschwindigkeiten" angeschlossen haben.

- CDU/CSU (171)
- SPD (146)
- Grüne (23)
- FDP (6)
- Die Linke (2)
- Freie Wähler (25)
- Parteilos (137)
- Sonstige (50)



Démarche initiée par le VCÖ (l'ATE autrichienne)

120 collectivités soutiennent la démarche

[Lien vers le site du VCÖ](#)



Les villes des pays fédéralistes et décentralisés
sont bloqués par leur gouvernement fédéral



Généralisation du **30 km/h** sur les voiries urbaines dès le 17.09.2023

Exception : **50 km/h** sur les axes principaux, au cas par cas

Sensibilisation



École primaire de Port Talbot

Test grandeur nature à Cardiff



Première nation britannique
à généraliser le 30

Durée du processus : 30 mois

- Essais
- Sensibilisation - information
- Détermination des exceptions à 50 km/h par commune
- Mises en place des procédures
- Aujourd'hui 30% du réseau urbain est à 30 km/h
- Parlement gallois : 40 oui 6 non

[Lien vers la page du site](#)

Moratoire sur les projets routiers

