

ATE Association transports et environnement

Réseau Rues 2023

Françoise Lanci Montant, responsable Bureau romand, Genève

Sarah Widmer, chargée de projet, Bureau romand, Genève

www.ate.ch

Pour une mobilité
d'avenir



Le Bureau romand de l'ATE

- Une équipe interdisciplinaire de quinze personnes

L'équipe



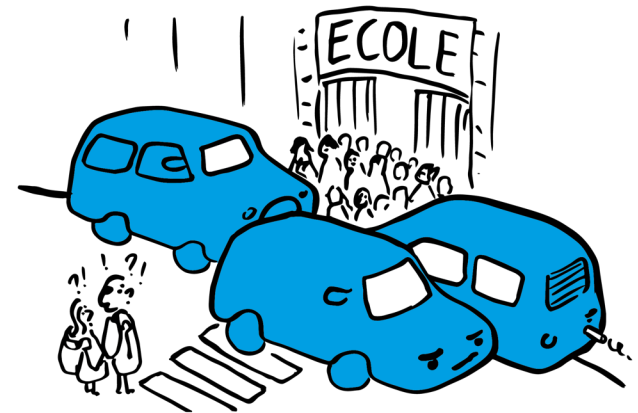
Plans de mobilité scolaires

- **Séminaire annuel:**
 - 2022: «Échange d'expériences, de bonnes pratiques et de mises en œuvre», [résumé](#)
 - 2023: « Pourquoi et comment apaiser les rues devant les écoles »
 - › tiers lieu, sécurité, sociabilité, exemples suisses et étrangers, 6 - 9 novembre tbc, Neuchâtel
- Public cible: communes, bureaux d'études, urbanistes, politiques
- Ecublens: **PM Scolaire & PM Seniors** en parallèle (commun: points noirs, recommandations et visites) › établir liens et aménagements communs. Identifier points à sécuriser pour établir un plan piéton d'Ecublens.

3

Rues scolaires en Suisse

- ATE : promotion en Suisse en lien avec les PMS
- www.ruescolaire.ch › page dans site mobilité scolaire
- Définition
- Normes en Suisse
- Signalétique selon les normes
- Quelques exemples en Suisse
- Quelques exemples à l'étranger
- CP en lien avec réalisation d'une Rue scolaire dans le cadre d'un PMS (Couvet, Jura)



ÉTUDE COMPARATIVE DE LA MOBILITÉ SCOLAIRE EN SUISSE ROMANDE

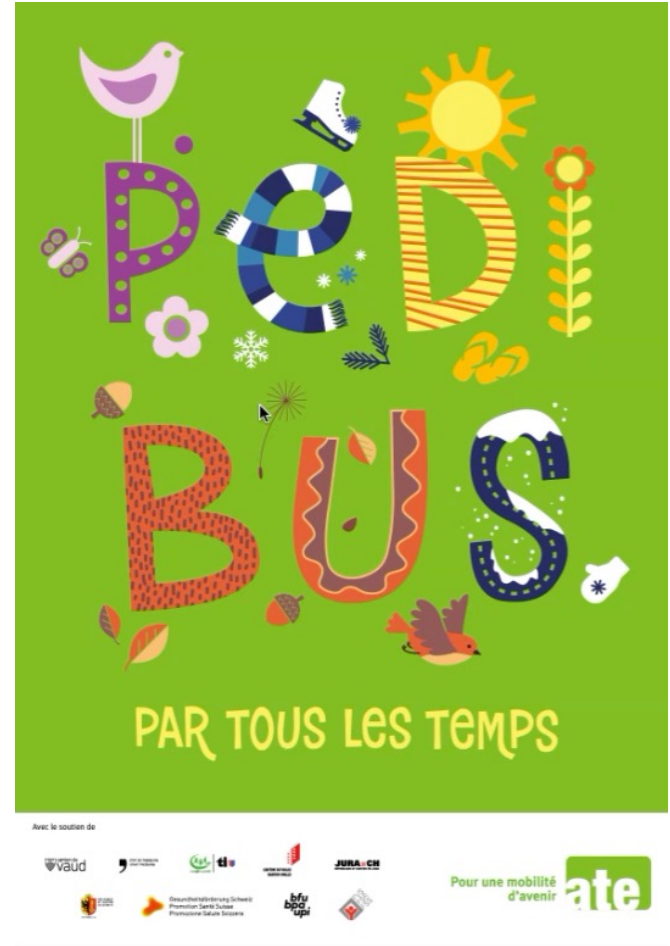


- Analyse de plus de **15'000 données et statistiques** issues de 10 ans de PMS en Suisse romande (enquêtes parents et enfants)
- > **une image chiffrée** des habitudes de déplacement quotidiens de milliers d'enfants.
- > déterminer des **leviers d'action pour rendre le chemin de l'école plus sûr et attractif** pour la mobilité durable et active des écolières et écoliers.
- Page Web: **carte interactive – adaptation dynamique des résultats** (maj)
- L'étude s'adresse aux concepteurs (urbanistes, ingénieurs mobilité) de l'espace public et du chemin de l'école, aux élus politiques, aux milieux académiques.

Pedibus

2023: A pied par tous les temps

Soutien des plans climats cantonaux, qui s'ajoutent aux soutiens et collaborations des secteurs de la santé, sécurité, mobilité.



Plans de mobilité seniors



- 2023 = démarrage : film, promotion, soutien financier des cantons, 4 PMSeniors
- Démarche participative
- Enquête + focus group
- Evaluation des aménagements selon des critères spécifiques à la mobilité des seniors



Cohabitation piétons - vélos

- Campagne de communication positive sur les bons comportements par mode de déplacement
- Axé sur les espaces partagés (reproduisible partout)
- 10 « bons commandements » du piéton et du cycliste illustrés par des dessins
- Affichage dans l'espace public
- Actions sur des emplacements phares › affichage + signature d'un « engagement » par les piétons / cyclistes / trottinettes
- Distribution d'un flyer avec les 10 points

Recommandations ...

Quand je circule à vélo ou en trottinette dans un espace partagé:

- J'accorde la priorité aux piéton.nes
- Je signale ma présence par un petit mot sympa, sonnette
- J'adapte ma vitesse et ma conduite à l'affluence piétonne et à l'espace à disposition
- Je dépasse à distance adaptée
- Je porte une attention particulière aux piéton.nes vulnérables

Quand je suis à pied dans un espace partagé

- Je fais attention aux cycles et trottinettes
- Un avertissement sonore permet aux cycles ou aux trottinettes de signaler leur présence
- Je permets le passage des autres usagère.s
- Je lève les yeux de mon smartphone

De manière générale et pour toutes les mobilités:

- Je respecte en tout temps les règles de la circulation
- Rappel des règles de bonnes conduites (ne pas marcher sur la piste cyclable, ne pas rouler sur les trottoirs).

Habitat à stationnement réduit

- **Séminaire annuel, novembre 2023:**
« Habitat à stationnement réduit pour les personnes à mobilité réduite »
- > montrer qu'on peut le faire pour toutes et tous.
- Comptes-rendus et enregistrement (film) des séminaires précédents sur <https://habitat-mobiledurable.ch/plateforme/seminaires/?L=1>
- 2022: l'habitat à stationnement réduit dans un contexte moins bien desservi par les TP



HABITAT À
STATIONNEMENT
RÉDUIT

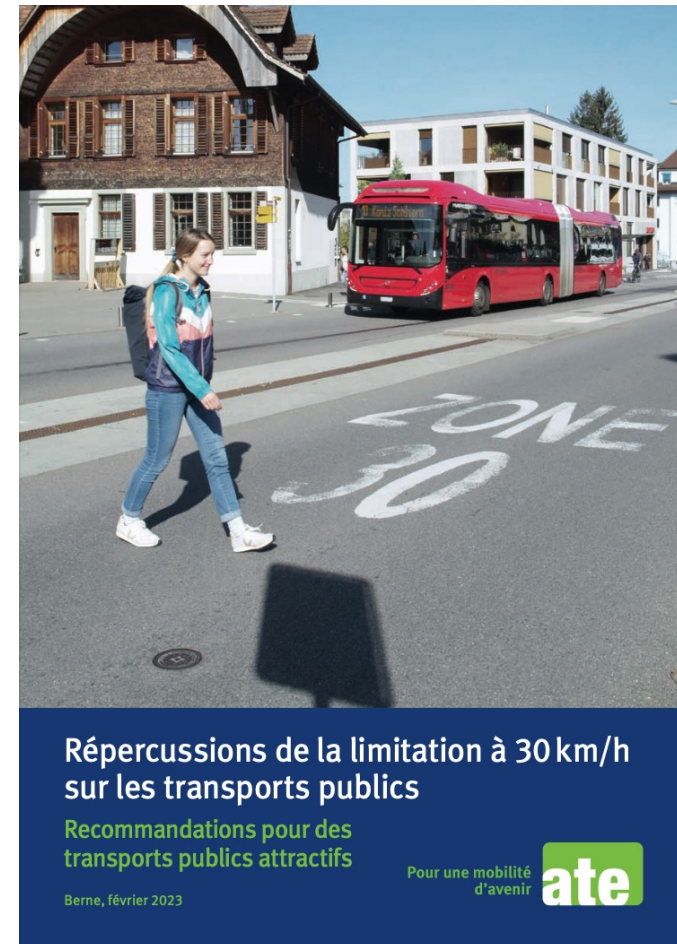
Compte rendu du séminaire de l'ATE du 31 octobre 2022



Pour une mobilité
d'avenir **ate**

Etude TP et 30km/h

- Etude publiée en février 2023, fr et all
- Objectif: La limitation de vitesse à 30 km/h ne freine pas les transports publics (TP).
- Conclusion: Les faibles impacts du 30 km/h sur le temps de parcours des TP peuvent être corrigés ou supprimés par des mesures appropriées.
- En parallèle, les TP profitent d'une meilleure fluidité du trafic + confort des passagers et des espaces publics
- Lien vers l'étude en français:
https://www.ate.ch/fileadmin/user_upload/20_politik/studie_t30_oev/etude-30kmh-tp-fr.pdf



Le chemin de l'école: un tiers-lieu vecteur d'apprentissages pour les enfants

Etude interdisciplinaire publiée en 2023, Haute école pédagogique du Valais, avec le soutien du Fonds national suisse (FNS).

Enquête menée auprès de 71 enfants de 8 à 12 ans, hors vision des adultes et axe sécurité routière.

résumé de l'étude et commande.

Z. Moody, A. Berchtold-Sedooka, S. Camponovo, P. D. Jaffé, F. Darbellay: School Journey as a Third Place - Theories, Methods and Experiences Around The World. Anthem Press (2023).

objectifs

- Etudier les expériences concrètes des enfants sur le chemin de l'école qui se déplacent de manière autonome (sans adultes) et utilisant différentes modalités de transport (à pied, à vélo, en trottinette, en bus scolaire ou public)
- chemin de l'école = tiers-lieu = un des derniers espaces de liberté des enfants, un environnement dans lequel on se sent bien, où l'on décompresse et où l'on côtoie d'autres personnes.

... et conclusions

- La mobilité autonome permet à l'enfant de:
 - s'approprier l'espace, gestion espace et temps
 - faire des choix plus ou moins autonomes
 - faire de nouveaux apprentissages (comme la topographie, l'environnement naturel, la sociabilité et la sécurité)
- La liberté que lui offre cet espace interstitiel est fondamentale pour:
 - l'évolution de l'autonomie (organisation, autonomisation, négociation)
 - son bien-être physique et mental

Microrecensement Mobilité et transports

- Enquête auprès de 56000 personnes
- Tous les 5 ans. Microrecensement 2021 (! Covid)
- image détaillée des comportements de la population en matière de mobilité et sert de référence statistique
- possession de véhicules, de permis de conduire et d'abonnements de transports publics, intensité journalière et motifs des déplacements, moyens de transport utilisés.
- Lien:
<https://www.bfs.admin.ch/bfs/fr/home/statistiques/mobilite-transports/enquetes/mzmv.html>