



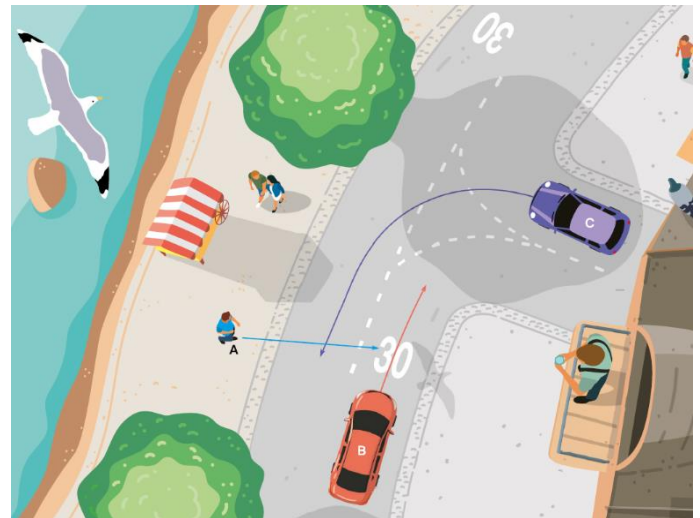
**- VELOCITÀ
+ SICUREZZA
+ QUALITÀ DI VITA NEI QUARTIERI**



Le Zone 30 danno un contributo fondamentale alla sicurezza stradale di un quartiere, accrescendo la qualità di vita dei suoi abitanti.

La velocità ridotta influisce in modo significativo sugli incidenti. E anche quando questi avvengono, le conseguenze sono di solito meno gravi. Ne conseguono indubbi benefici, il pericolo per bambini e ragazzi lungo i percorsi casa-scuola diminuisce e gli utenti della strada, anche i più lenti, si sentono più sicuri. Non da ultimo, il traffico rimane più fluido.

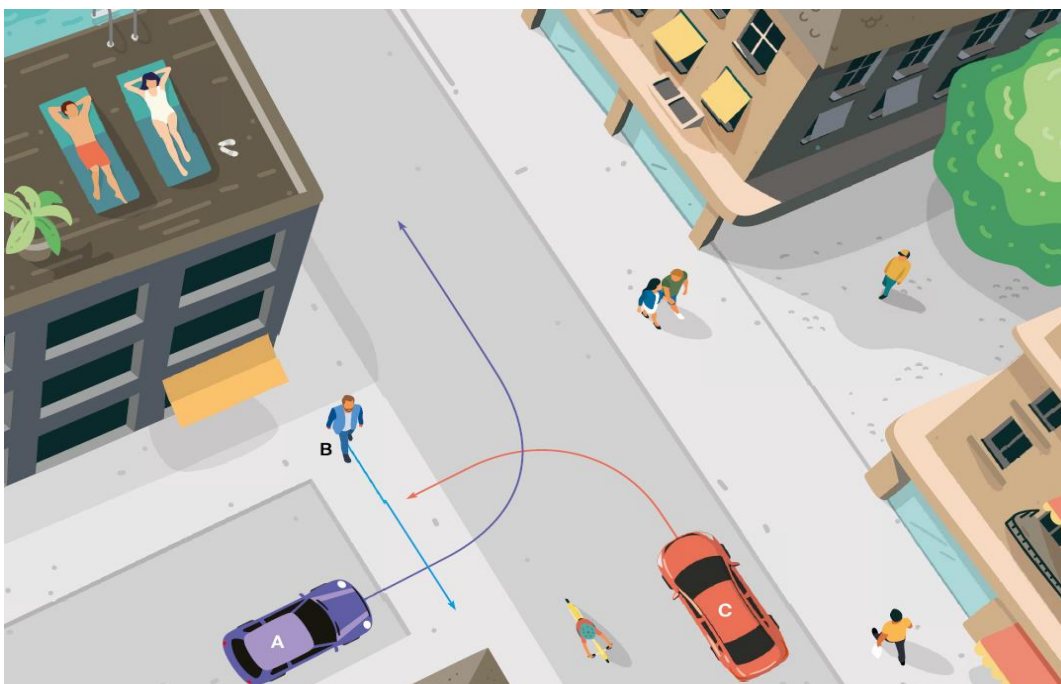
L'inizio e la fine di una Zona 30 sono indicati attraverso una segnaletica verticale (totem) e una orizzontale (demarcazione a terra). Talvolta è possibile che la segnaletica compaia più volte lungo la tratta per sottolineare che ci si trova in un'area a velocità moderata. Dossi di moderazione, restringimenti o aree di scanso (es. posteggi laterali) modificano la morfologia a favore di una sicurezza generalizzata per tutti gli utenti.



Precedenza C - B - A

Fondamenti nelle Zone 30:

- Rispetta la precedenza da destra agli incroci, che tu sia in macchina, in moto o in bici.
- Se sei a piedi, attraversa nei punti dove la visibilità è migliore.
- I veicoli hanno la precedenza su chi si sposta a piedi e vuole attraversare la strada.
- Il marciapiede continuo invece toglie la precedenza all'auto che li attraversa, dando la priorità al pedone.



Precedenza B - C - A

QUARTIERI DI LOCARNO - UNA LENTEZZA DI QUALITÀ