



BRUXELLES MOBILITÉ
BRUSSEL MOBILITEIT

SERVICE PUBLIC RÉGIONAL DE BRUXELLES
GEWESTELIJKE OVERHEIDSDIENST BRUSSEL

Le Plan d'action Vision/objectif Zéro :

<https://securiteroutiere.mobilite.brussels/>



BRUXELLES MOBILITÉ
BRUSSEL MOBILITEIT

SERVICE PUBLIC RÉGIONAL DE BRUXELLES
GEWESTELIJKE OVERHEIDSDIENST BRUSSEL

Plan d'actions sécurité routière 2021-2030

Objectif zéro tué et blessé grave

- Safe System
- Safe Speed
- Safe Street
- Safe Behaviour
- Safe Vehicule
- Safe City (repris de GM)

- Sécuriser les traversées piétonnes
- Sécuriser les abords d'écoles
- Poursuivre les aménagements Ville 30



Le guide des coussins et plateaux :

Guide pratique installation de dispositifs ralentisseurs surélevés en RBC.pdf(PDF)

Guide pratique

Installation de dispositifs ralentisseurs surélevés en Région de Bruxelles-Capitale

Plateaux, ralentisseurs et coussins



 Centre de recherches routières
Ensemble pour des routes durables

 BRUXELLES MOBILITÉ
SERVICE PUBLIC RÉGIONAL DE BRUXELLES

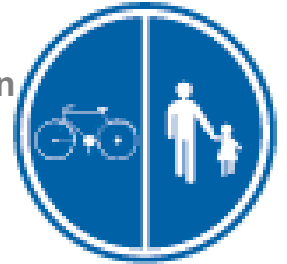


BRUXELLES MOBILITÉ
BRUSSEL MOBILITEIT

SERVICE PUBLIC RÉGIONAL DE BRUXELLES
GEWESTELIJKE OVERHEIDSDIENST BRUSSEL

Le code de la route : « état des lieux »

- Au jour le jour, 1^{er} Octobre
 - Bande centraleCruise contrôle autorisé: suppression du panneau d'interdiction
 - Speedpedelec: passage libre aux feux, accès au D9 possible sur 50km/h, obligatoire si plus
 - **Véломobile** (un cycle protégé par une carrosserie aérodynamique) **et vélo couché: leur conducteurs pourront choisir de rouler sur la chaussée dans voiries à max 50km/h**
 - Un nouveau signal permet une alternance du stationnement entre conducteurs motorisés et cyclistes.
 - Les véhicules électriques: le code de la route précisera que ce type de véhicule doit être obligatoirement connecté à une borne de recharge publique s'il est garé sur un emplacement possédant une telle borne.
 - Les passages à niveau: un marquage en damier pourra être instauré dans ce type de zone

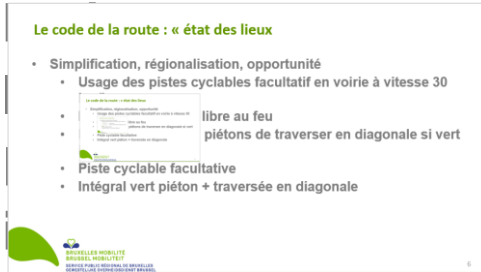


BRUXELLES MOBILITÉ
BRUSSEL MOBILITEIT

SERVICE PUBLIC RÉGIONAL DE BRUXELLES
GEWESTELIJKE OVERHEIDSDIENST BRUSSEL

Le code de la route : « état des lieux »

- Simplification, régionalisation, opportunité
 - Usage des pistes cyclables facultatif en voirie à vitesse 30
 - libre au feu
 - piétons de traverser en diagonale si vert
- Piste cyclable facultative
- Intégral vert piéton + traversée en diagonale



La réglementation trottinette et test de limitation de vitesse

Forte accidentologie, Accidents seuls sous influence de Jeunes hommes de nuit

Code de la route

- Interdiction d'utilisation avant l'âge de 16 ans, sauf exception (rues de jeux, zones résidentielles, etc.).
- Assimilation des utilisateurs de trottinettes électriques aux cyclistes -> ils ne peuvent plus rouler sur le trottoir, quelle que soit leur vitesse, et doivent donc circuler sur les pistes cyclables ou, à défaut, sur la chaussée.
- Interdiction d'être à plusieurs sur une trottinette électrique.

Règles spécifiques à la Région de Bruxelles-Capitale (dans le cadre de l'ordonnance cyclopartage)

- Pour les trottinettes en libre-service, la vitesse est plafonnée à 20 km/h sur l'ensemble du territoire de la Région.
- Des tests de limitation de vitesse sur le piétonnier des boulevard du Centre et sur la chaussée d'Ixelles sont en cours, avec une vitesse limitée à 8 km/h.



BRUXELLES MOBILITÉ
BRUSSEL MOBILITEIT

SERVICE PUBLIC RÉGIONAL DE BRUXELLES
GEWESTELIJKE OVERHEIDSDIENST BRUSSEL

Les mailles apaisées

Cureghem

A.2 Apaiser les quartiers :
dissuader le trafic de transit, renforcer la qualité d'usage de l'espace public

Vers un nouveau plan de circulation



En 2020, nous vous annonçons que le quartier de Cureghem avait été sélectionné pour faire partie des 5 premières « mailles apaisées » du Plan Good Move. Pour rappel, le Contrat Local de Mobilité (CLM) vise à apaiser les quartiers en réduisant le trafic de transit, en proposant un plan de circulation, en privilégiant les modes de déplacement actifs et les transports en commun et en améliorant la qualité de vie de ses habitants etc.

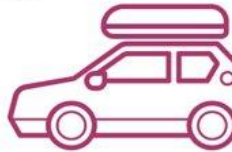
En décembre 2020, une première phase de consultation citoyenne a eu lieu avec des rencontres sur le terrain et une enquête en ligne. Ce qui a permis de réaliser un diagnostic, disponible sur le site de la commune. Ensuite, plusieurs options de circulation ont été étudiées par le bureau d'études. C'est ainsi, nous vous avons invités à les découvrir et nous faire part de votre expertise de terrain, le 25 juin au metro Clemenceau, le 30 juin via Zoom et le 3 septembre aux Kibitons. Merci pour votre participation ! Le bureau d'étude relève actuellement les points forts dans chaque option de circulation afin d'étudier le plan final. Ce nouveau plan de circulation et sa mise en oeuvre concrète vous seront présentés prochainement.



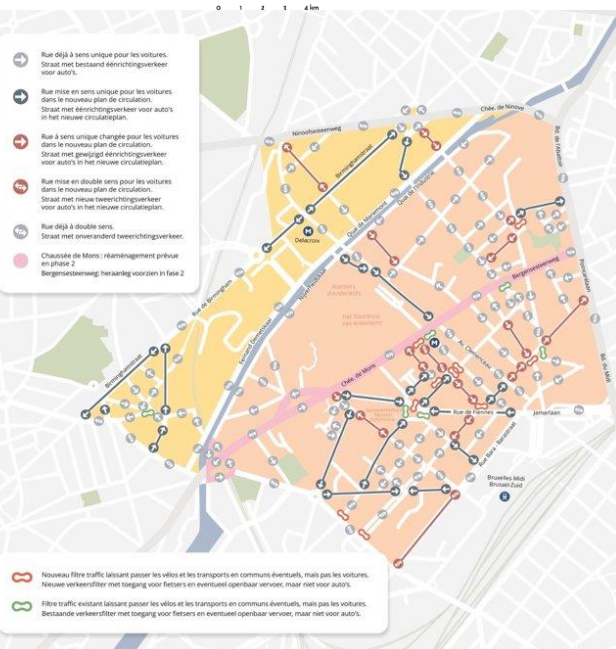
Naar een nieuw mobiliteitsplan

Op 21 eind 2020 kondigden we aan dat Kuregem geselecteerd was om één van de vijf eerste "softheads mazen" van het Good Move Plan in te organiseren. Ter herinnering: het Lokaal Mobiliteitscontract (LMC) beoogt wijken rustiger te maken door het doorgeand verkeer binnen de goeiebeide mazen te reduceren, een mobiliteitsplan voor te stellen, voorrang te geven aan actieve vervoerswijzen en het openbaar vervoer te verbeteren.

In december 2020 vond de eerste burgeraandrijving plaats met ontmoetingen op het terrain en een online enquête. Zo kon een diagnose worden gesteld, beschikbaar op de website van de gemeente. Vervolgens bestudeerde een adviesbureau verschillende opties voor de mobiliteit van verschillende verkeerssoorten. Deze zomer werden uitgewerkt om ze te ontdekken en te gebruiken met ons te delen, op 25 juni in het metrostation Clemenceau, op 30 juni via Zoom en op 3 september aan de Kibitons. Dank u voor uw deelname! Momenteel bekijkt het adviesbureau de sterke punten van elke mobiliteitsoptie met het oog op de opstelling van een definitief plan. Dit nieuwe mobiliteitsplan en de concrete uitvoering ervan worden bekendmakend aan u voorwaardig.



Kuregem



Processus participatif/ co-construction

- Phase 1 Diagnostic partagé
 - Implication citoyenne: réunions, enquêtes en lignes
- Phase 2 scénarii de mobilité
 - Réaction sur les scénarii
- Phase 3 Plan de circulation final
- Phase 4 Mise en oeuvre

1. Protéger les habitants des conséquences négatives du trafic de transit
2. Maintenir les boucles d'accessibilités pour les habitants et visiteurs
3. Garantir la fluidité des transports en commun
4. Redistribuer l'espace public

Les campagnes

- Ne laisser par la vitesse vous transformer : <https://www.youtube.com/watch?v=nl2ufT6L8bg>
- Assuétudes : https://www.youtube.com/watch?v=E_Od_LW7XCc et <https://www.youtube.com/shorts/P48O39v-aVY>
- L'opération cartable : <https://mobilite-mobiliteit.brussels/fr/ecole/operation-cartable-0>
- Les lunettes RV 50/30
- Mise en selle: <https://www.youtube.com/watch?v=SsbCkvxHGNY>



Semaine de la mobilité



BRUXELLES MOBILITÉ
BRUSSEL MOBILITEIT

SERVICE PUBLIC RÉGIONAL DE BRUXELLES
GEWESTELIJKE OVERHEIDSDIENST BRUSSEL