

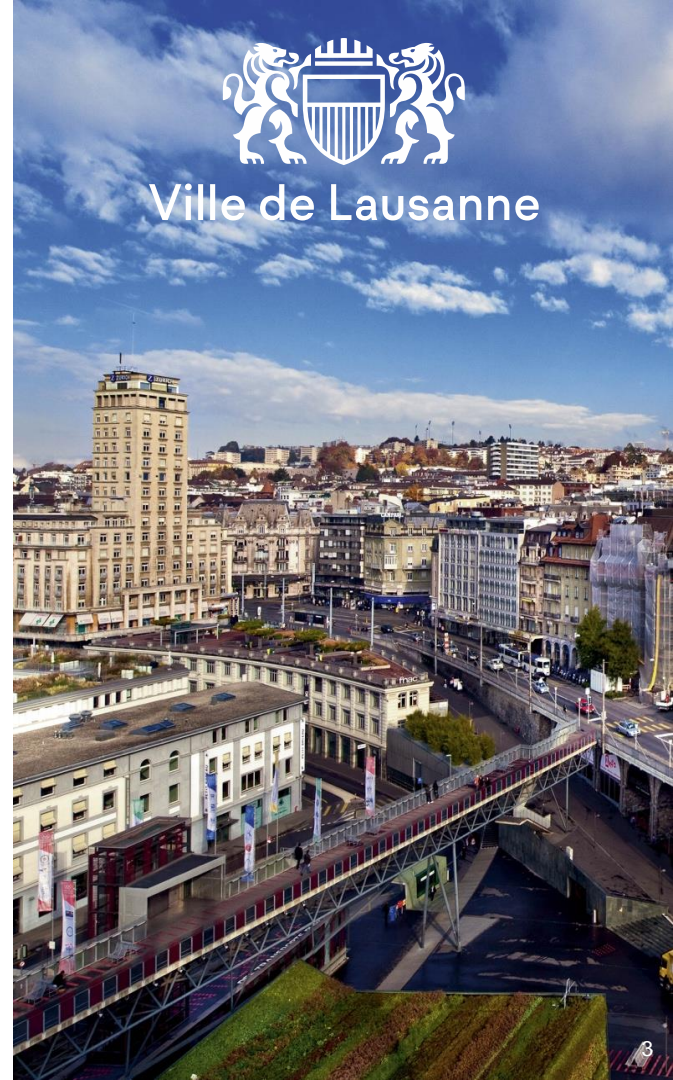
Mobilité, espaces publics, environnement : une politique d'ensemble

38^{ème} Journée Rue de l'Avenir - 1^{er} octobre 2021

Florence Germond, Conseillère municipale en charge des finances et de la mobilité



Ville de Lausanne





Chiffres clés: une ville à échelle humaine



Plus de 40'000 personnes
par jour au centre-ville



907 assises, dont
127 en 2020



70 terrasses
sur places de parc

62% de zones
modérées



2017-2020

-2.4% de trafic
individuel motorisé¹

+8.2% fréquentation
des transports
publics¹

+84% de trafic cycliste,
+20% en 2020

Mais...



338 terrains de football
en surface de
stationnement

¹ avant COVID-19

Une Ville à l'écoute de la population

- La Ville comme espace de co-création
- L'utilisateur au centre des réflexions
- Les démarches participatives au cœur de notre politique



Marche exploratoire à la Borde



Sondage sur la mobilité à Lausanne



Des espaces conviviaux imaginés ensemble

Les fermetures ponctuelles



Rue Centrale



Quais d'Ouchy et de Belgique

Des espaces conviviaux imaginés ensemble

La revalorisation des espaces publics (1)



Rue des Echelettes



Rue du Vallon

Des espaces conviviaux imaginés ensemble

La revalorisation des espaces publics (2)



Rue du Pré-du-Marché



Rue de Montoie



L'apaisement de la ville

30 km/h de nuit

- Première en Suisse
- Mesure de santé publique
- Phase de test aux résultats très positifs
- Déploiement en cours:

33'000 riveraines et riverains

~60 indicateurs de vitesse

60km de voirie urbaine

Près de **610** panneaux

295'000 CHF



COVID-19: Incitation à la mobilité active

- +7.5km d'aménagements cyclables en 2020
- Mesures provisoires
- Pérennisation ou prolongation temporaire des aménagements
- Nécessité de repenser les espaces initialement dévolus aux transports individuels motorisés



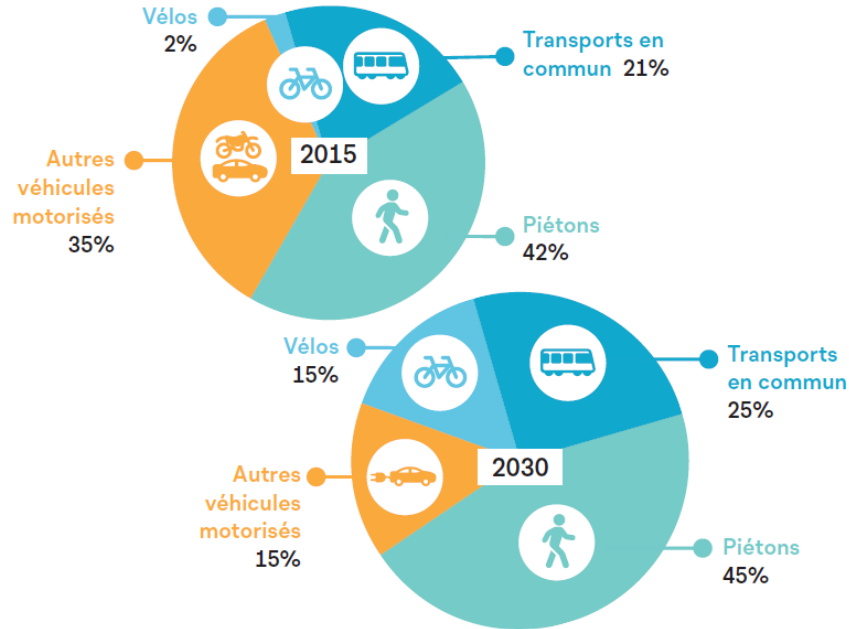
COVID-19: Nouvelles zones modérées

- Création d'environ 20 zones modérées et de rencontre en 2020
- Exemple avec l'Avenue Benjamin-Constant:





Des objectifs ambitieux cristallisés dans le plan climat



Zéro émission directe dès 2030 dans le domaine de la mobilité

Zéro véhicule thermique sur sol lausannois en 2030



Une approche holistique de la Ville

- Placer l'être humain au centre
- Passer de l'utile à l'agréable
- Valoriser tous les points de vue
- Créer ensemble une ville plus durable et plus inclusive



Inauguration de la rue des Echelettes, 2021