



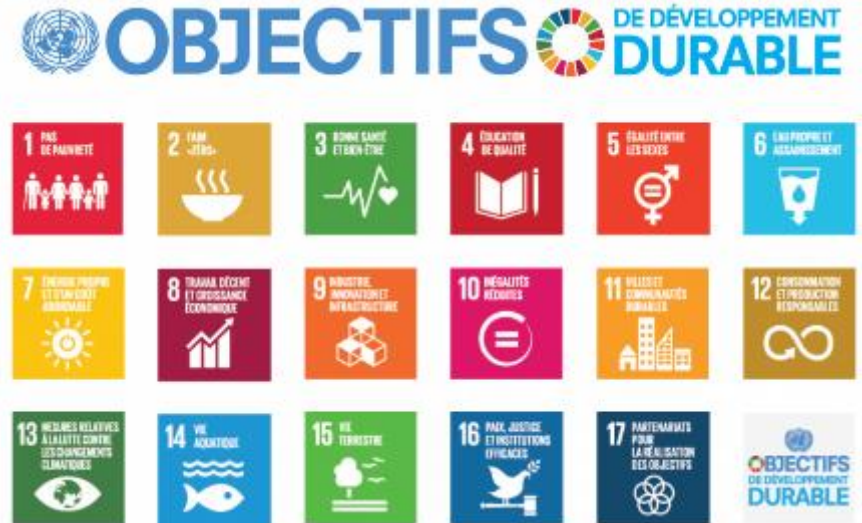
Durabilité et planification: quelle(s) politique(s) publique(s)?

Silli Mona,

Déléguée à la durabilité d'Yverdon-les-Bains



- Programme d'actions pour le XXI siècle
- 3 axes principaux
- Poste de délégué.e





Yverdon-les-Bains

Agenda 2030 à Yverdon-les-Bains





Démarche participative «votre ville, vos idées pour un développement durable»
2017 interne
2018 externe



Jun 2020



1 DÉVELOPPEMENT URBAIN ET MOBILITÉ 



2 RESSOURCES NATURELLES 



3 CLIMAT ET ÉNERGIE 



4 CONSOMMATION ET PRODUCTION 



5 SYSTÈME ÉCONOMIQUE 



6 ÉDUCATION ET INNOVATION 



7 COHÉSION SOCIALE ET ÉGALITÉ DES CHANCES 

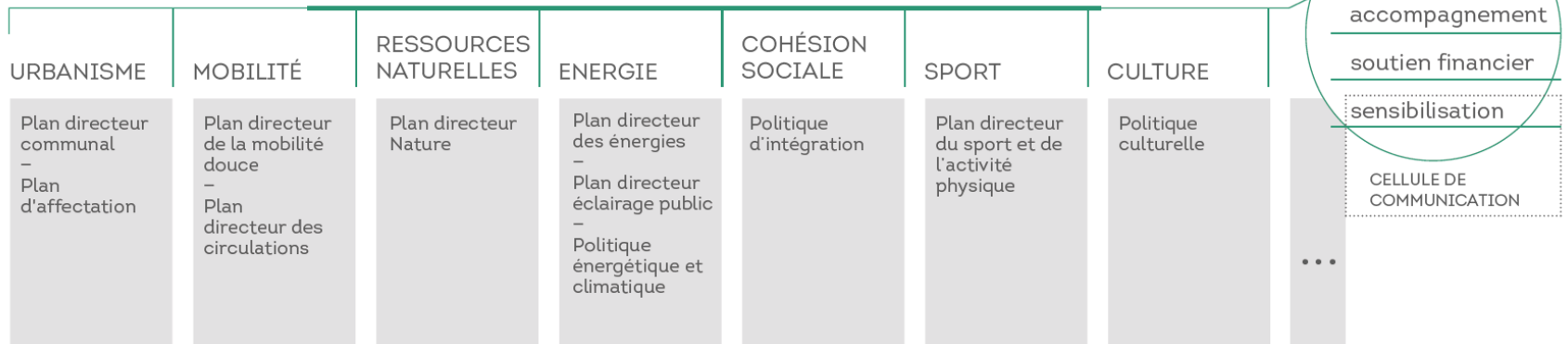


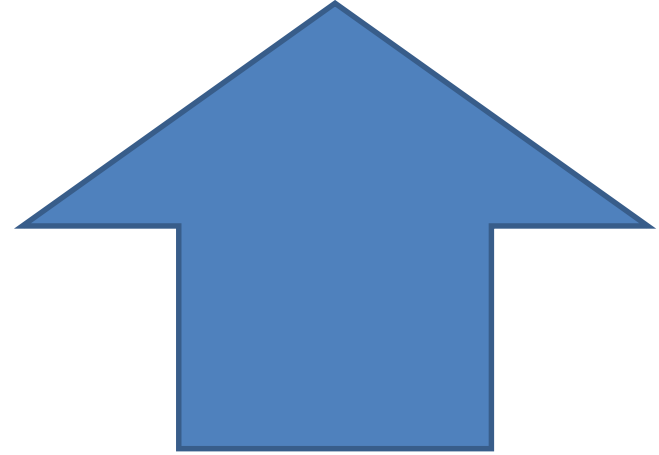
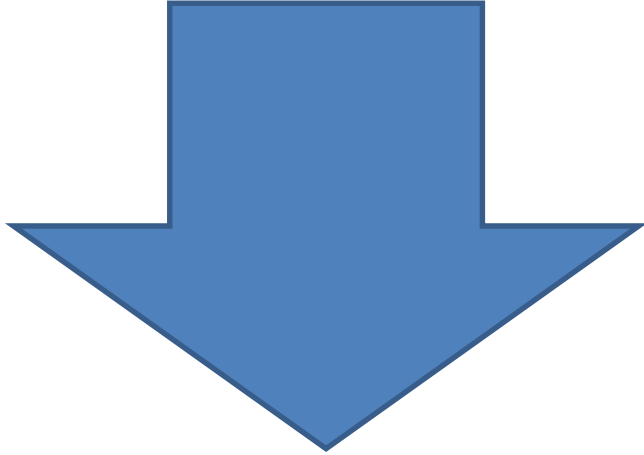
8 SANTÉ, SPORT ET CULTURE 





STRATÉGIE DE DURABILITÉ 2030 D'YVERDON-LES-BAINS







Yverdon-les-Bains

La durabilité en action





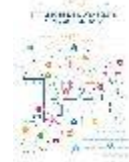
Quelle articulation de la durabilité?

CLIMAT

Agenda 21

Mise à jour Agenda 21
participation

Stratégie de durabilité à l'horizon 2030



Plan directeur énergie

Cité énergie

Cité énergie

Cité énergie

Cité énergie

Plan directeur communal

Plan directeur communal

participation Mise à jour PdCom

Plan affectation

Programme de législature

Dev. durable

Programme de législature



Programme de législature

2014 2015 2016 2017 2018 2019 2020 2021 2022 2023



TU VOIS P ÇA, C'EST LE MONDE !
TU SAIS POURQUOI IL EST JOLI, CE MONDE P
PARCE QUE C'EST UNE MAQUETTE...
... L'ORIGINAL EST UN DÉSASTRE !

